

SH 5



Seilzüge _
Originalteileliste

↘ **DE**

Wire Rope Hoists _
Original parts list

↘ **EN**

STAHL
Crane Systems





Notizen
Notes



Hubmotor 4	Hoist motor 4
Getriebe 10	Gear 10
Seiltrommel 13	Rope drum 13
Seilaufhängung 15	Rope suspension 15
Hakengeschirr 17	Bottom hook block 17
Hakentraverse 20	Hook traverse 20
Hakenflasche 21	Bottom hook block 21
Gerätekasten 25	Control panel 25
Steuerung 26	Control 26
Steuergerät 31	Control pendant 31
Fahrwerke 32	Trolleys 32
Fahrantriebe 36	Travel drives 36
Drehmomentstütze 50	Torque support 50

Austausch und Reparaturen nur von geschultem Personal ausführen lassen.
Die Angaben in der Spalte "Benennung" dienen nur internen Vorgängen.

Replacement and repairs may only be carried out by trained personnel.
The information in the column "Designation" is only for internal use.

Bitte immer die Fabrik-Nr. des Hebezeuges angeben.

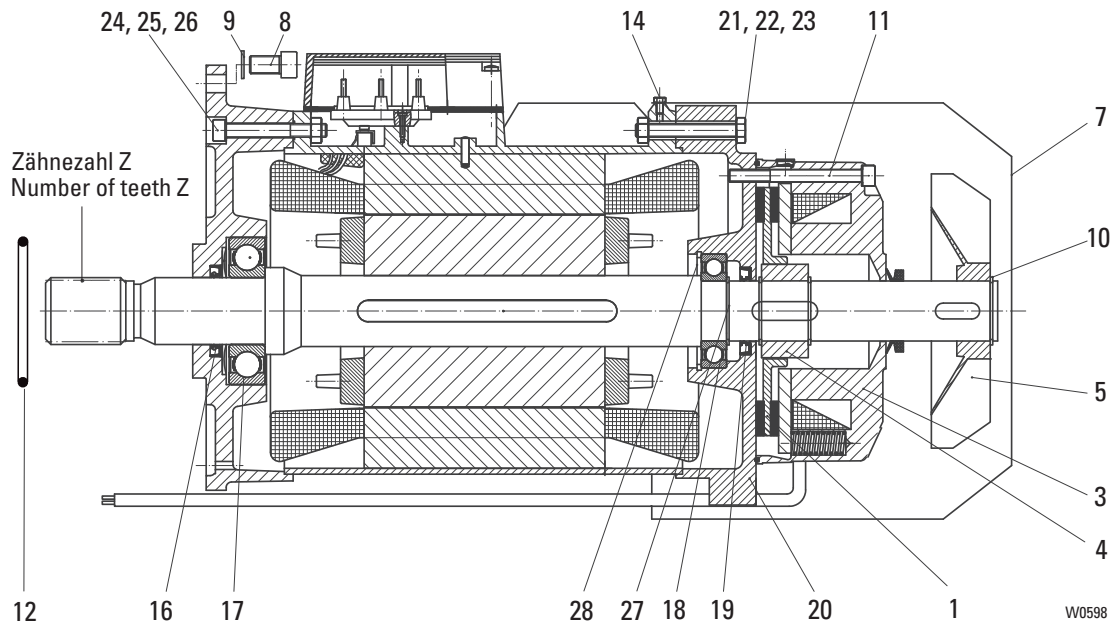
Please always state hoist serial number.

Veuillez s.v.p. toujours indiquer le numéro de fabrication du palan.

Por favor indicar siempre el número de fabricación del poliaστο.



12/2H71

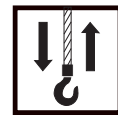


W0598

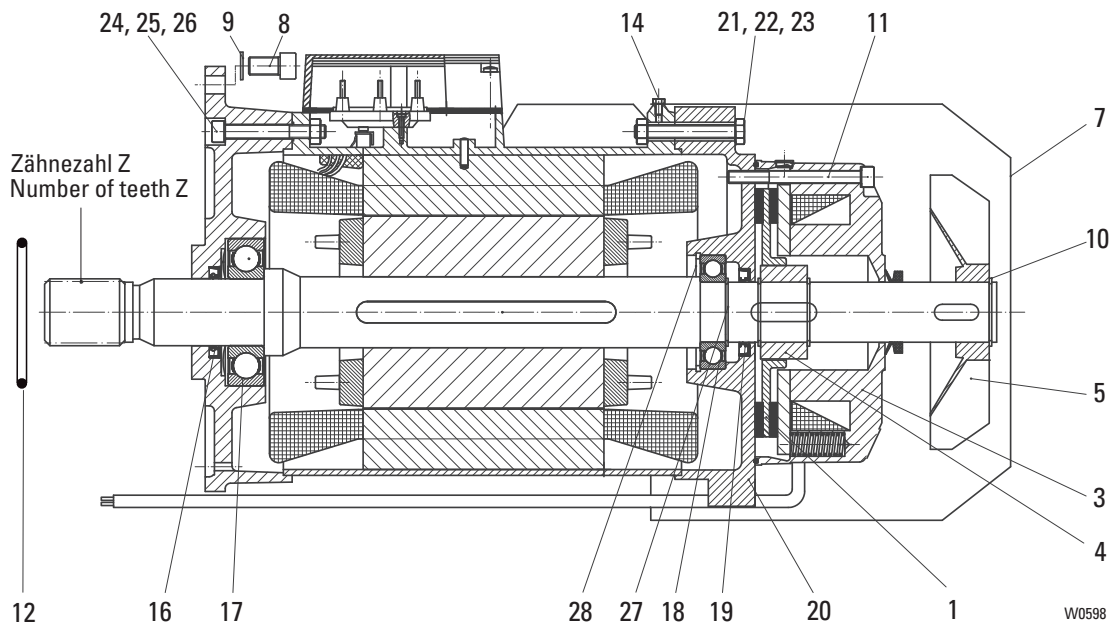
Pos	Teil-Nummer Part-Number	Stück Piece	Beschreibung Description	Benennung Designation	Designation
	27 270 87 11 9	1	SH50..-20 1)2)	Motor	Motor
	27 270 86 11 9	1	SH50..-25; 32 1)2)		
	27 270 85 11 9	1	SH(R)60..-12; 16 SH50..-10; 12; 16; 40 1)2) SH(R)60..-8 SH(R)60..-8; 20		
1	567 317 0	1	RSM S	Bremsrotor	Brake rotor
3	567 320 0	1	104 - 120V 3) 220 - 460V 50Hz 4)	Bremse	Brake
	567 321 0	1	130 - 150V 3) 480 - 525V 50Hz 4)		
	567 322 0	1	156 - 180V 3) 575 - 720V 50Hz 4)		
4	567 319 0	1		Nabe	Hub
5	567 126 0	1		Lüfterrad	Fan wheel
7	567 217 0	1		Lüfterhaube	Fan cowling
8	500 183 0	4	M12x35 ISO 4762-8.8	Zyl.-Schraube	Socket head cap screw
9	506 841 0	4	S12	Sicherungsscheibe	Locking disc
10	506 101 0	1	45x1,75 DIN 471	Sicherungsring	Locking ring
11	500 859 0	3	M8x80 ISO 4762-8.8	Schraube	Screw
12	515 028 0	1	95x2 NB 70	Runddichtring	Round sealing ring
14	505 044 0	4	AM 5x10 ISO 7045-4.8	Linsenschraube	Lenzhead screw
16	567 250 0	1	A50x68x8 5) DIN 3760	Wellendichtring	Shaft seal
17	560 098 0	1	6310-2ZJC3 5) DIN 625	Kugellager	Roller bearing
18	560 093 0	1	6209-2ZJC3 DIN 625	Kugellager	Roller bearing
19	567 252 0	1	A45x65x8 DIN 3760	Wellendichtring	Shaft seal
20	567 258 0	1		Motordeckel	Motor cover
21	500 038 0	4	M10x75 ISO 4014	Skt.-Schraube	Hexagon head cap screw
22	567 241 0	4	10	Federring	Spring washer
23	506 984 0	4	M10 ISO 4032-8	Mutter	Nut
24	500 437 0	4	M10x80 ISO 4762-8.8	Zyl.-Schraube	Socket head cap screw
25	567 241 0	4	10	Federring	Spring washer
26	506 984 0	4	M10 ISO 4032	Mutter	Nut
27	506 101 0	1	45x1,75 DIN 471	Sicherungsring	Locking ring
28	506 109 0	1	85x3 DIN 472	Sicherungsring	Locking ring

- 1) Bitte Betriebsspannung, Frequenz und Seilzugtyp angeben.
- 2) Pos.12 immer mitbestellen
- 3) Spulenspannung
- 4) Betriebsspannung Motor
- 5) nur austauschbar bei SH50..-20 - SH50..-40 Z=13

- 1) Please state operating voltage, frequency and wire rope hoist type.
- 2) Always included item 12 in order
- 3) Coil voltage
- 4) Operating voltage motor
- 5) Only replaceable at SH50..-20 - SH50..-40 Z=13



4H71 (FU)



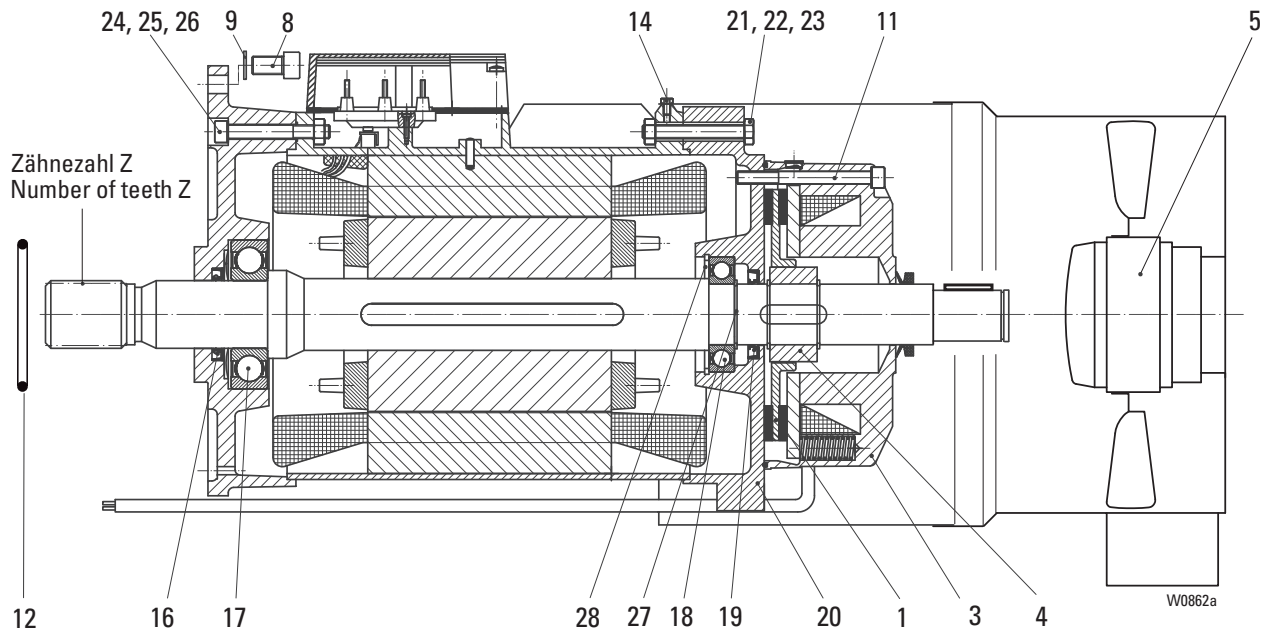
Pos	Teil-Nummer Part-Number	Stück Piece	Beschreibung Description	Benennung Designation
	27 270 66 11 9	1	SH50..-10	1)2) Motor
	27 270 65 11 9	1	SH(R)60..-6; 8	1)2) Motor
		1	SH50..-12; 16	1)2) Motor
	27 270 64 11 9	1	SH(R)60..-10; 12	1)2) Motor
		1	SH50..-20; 25	1)2) Motor
	27 270 63 11 9	1	SH(R)60..-16; 20	1)2) Motor
		1	SH50..-32; 40	1)2) Motor
1	567 318 0	1	RSM H	Bremsrotor
3	567 326 0	1	104 - 120V	3) 220 - 240V 50Hz 4) Bremse
	567 327 0	1	180 - 207V	3) 380 - 460V 50Hz 4) Bremse
4	567 319 0	1		Nabe
5	567 181 0	1		Lüfterrad
7	567 217 0	1		Lüfterhaube
8	500 183 0	4	M12x35	ISO 4762-8.8 Zyl.-Schraube
9	506 841 0	4	S12	Sicherungsscheibe
10	506 101 0	1	45x1,75	DIN 471 Sicherungsring
11	500 859 0	3	M8x80	ISO 4762-8.8 Schraube
12	515 028 0	1	95x2	NB 70 Runddichtring
14	505 044 0	4	AM 5x10	DIN EN ISO 7045-4.8 Linsenschraube
16	567 250 0	1	A50x68x8	5) DIN 3760 Wellendichtring
17	560 098 0	1	6310-2ZJC3	5) DIN 625 Kugellager
18	560 093 0	1	6209-2ZJC3	DIN 625 Kugellager
19	567 252 0	1	A45x65x8	DIN 3760 Wellendichtring
20	567 258 0	1		Motordeckel
21	500 038 0	4	M10x75	ISO 4014 Skt.-Schraube
22	567 241 0	4	10	Federring
23	506 984 0	4	M10	ISO 4032-8 Mutter
24	500 437 0	4	M10x80	ISO 4762-8.8 Zyl.-Schraube
25	567 241 0	4	10	Federring
26	506 984 0	4	M10	ISO 4032 Mutter
27	506 101 0	1	45x1,75	DIN 471 Sicherungsring
28	506 109 0	1	85x3	DIN 472 Sicherungsring

- 1) Bitte Betriebsspannung, Frequenz und Seilzugtyp angeben.
- 2) Pos.12 immer mitbestellen
- 3) Spulenspannung
- 4) Betriebsspannung Motor
- 5) nur austauschbar bis Hubgeschwindigkeit 25m/min. Z =13

- 1) Please state operating voltage, frequency and wire rope hoist type.
- 2) Always included item 12 in order
- 3) Coil voltage
- 4) Operating voltage motor
- 5) Only replaceable to hoist speed 25m/min. Z =13



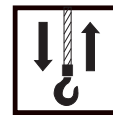
4H71 (FU)
Fremdbelüftung / Forced ventilation



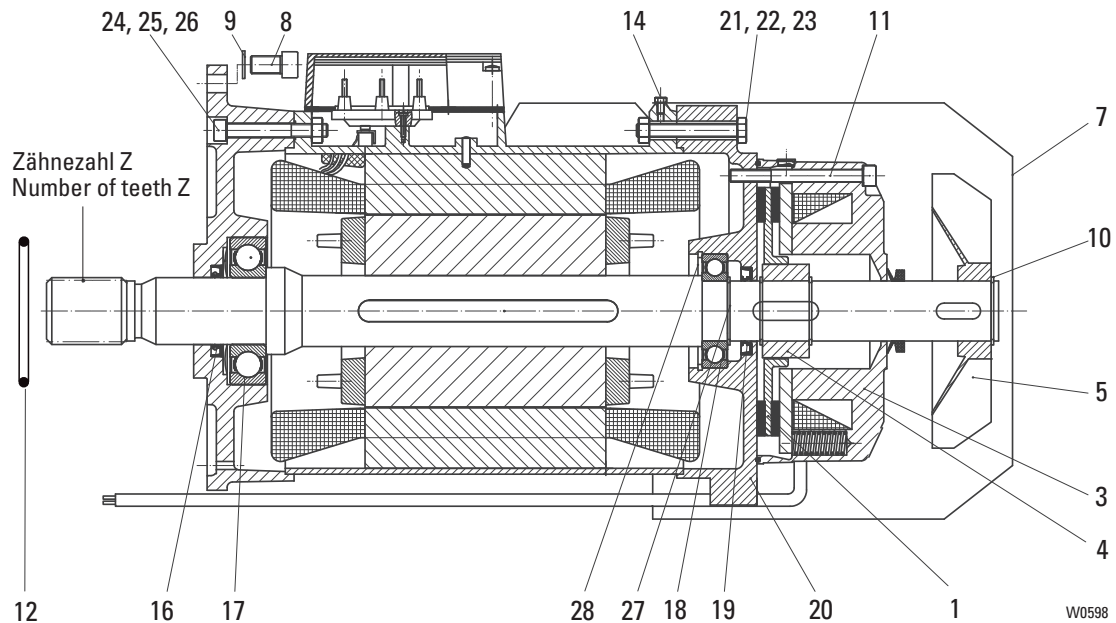
Pos	Teil-Nummer Part-Number	Stück Piece	Beschreibung Description		Benennung	Designation	
	27 270 66 11 9	1	SH50...-10	1)2)	Motor	Motor	
	27 270 65 11 9	1	SH(R)60...-6; 8	1)2)			
		1	SH50...-12; 16	1)2)			
	27 270 64 11 9	1	SH(R)60...-10; 12	1)2)			
		1	SH50...-20; 25	1)2)			
	27 270 63 11 9	1	SH(R)60...-16; 20	1)2)			
		1	SH50...-32; 40	1)2)			
1	567 318 0	1		RSM H	Bremsrotor	Brake rotor	
3	567 326 0	1	104 - 120V	3)	220 - 240V 50Hz 4)	Bremse	Brake
	567 327 0	1	180 - 207V	3)	380 - 460V 50Hz 4)		
4	567 319 0	1			Nabe	Hub	
5	576 006 0	1			Fremdbelüftung	Forced ventilation	
8	500 183 0	4	M12x35		Zyl.-Schraube	Socket head cap screw	
9	506 841 0	4	S12		Sicherungsscheibe	Locking disc	
11	500 859 0	3	M8x80		Schraube	Screw	
12	515 028 0	1	95x2		Runddichtring	Round sealing ring	
14	505 044 0	4	AM 5x10		Linsenschraube	Lenshead screw	
16	567 250 0	1	A50x68x8	5)	Wellendichtring	Shaft seal	
17	560 098 0	1	6310-2ZJC3	5)	Kugellager	Roller bearing	
18	560 093 0	1	6209-2ZJC3		Kugellager	Roller bearing	
19	567 252 0	1	A45x65x8		Wellendichtring	Shaft seal	
20	567 258 0	1			Motordeckel	Motor cover	
21	500 038 0	4	M10x75		Skt.-Schraube	Hexagon head cap screw	
22	567 241 0	4	10		Federring	Spring washer	
23	506 984 0	4	M10		Mutter	Nut	
24	500 437 0	4	M10x80		Zyl.-Schraube	Socket head cap screw	
25	567 241 0	4	10		Federring	Spring washer	
26	506 984 0	4	M10		Mutter	Nut	
27	506 101 0	1	45x1,75		Sicherungsring	Locking ring	
28	506 109 0	1	85x3		Sicherungsring	Locking ring	

- 1) Bitte Betriebsspannung, Frequenz und Seilzugtyp angeben.
- 2) Pos.12 immer mitbestellen
- 3) Bei Bestellung bitte mit "Fremdbelüftung" angeben.
- 4) Spulenspannung
- 5) Betriebsspannung Motor
- 6) nur austauschbar bis Hubgeschwindigkeit 12,5m/min. Z = 13

- 1) Please state operating voltage, frequency and wire rope hoist type.
- 2) Always included item 12 in order
- 3) Please state "forced ventilation" when ordering.
- 4) Coil voltage
- 5) Operating voltage motor
- 6) Only replaceable to hoist speed 12,5m/min. Z = 13



12/2H72



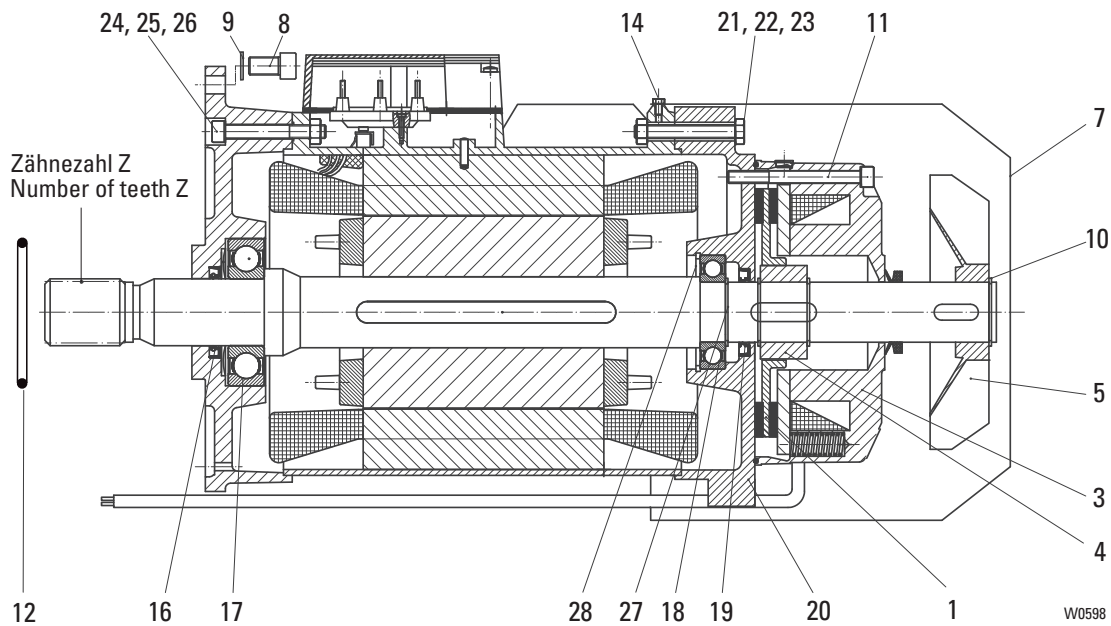
Pos	Teil-Nummer Part-Number	Stück Piece	Beschreibung Description	Benennung Designation	Designation			
	27 270 84 11 9	1	SH50..-25; 32 SH(R)60..-12; 16	1)2)	Motor	Motor		
	27 270 83 11 9	1	SH50..-40; 50 SH(R)60..-20; 25; 10	1)2)				
	27 270 74 11 9	1	SH(R)60..32	1)2)				
1	567 119 0	1		RSM S	Bremsrotor	Brake rotor		
3	567 121 0	1	104 - 120V	3)	220 - 460V 50Hz	4)	Bremse	Brake
	567 123 0	1	130 - 150V	3)	480 - 525V 50Hz	4)		
	567 125 0	1	156 - 180V	3)	575 - 720V 50Hz	4)		
4	567 284 0	1			Nabe	Hub		
5	567 181 0	1			Lüfterrad	Fan wheel		
7	567 217 0	1			Lüfterhaube	Fan cowl		
8	500 183 0	4	M12x35	DIN 912-8.8	Zyl.-Schraube	Socket head cap screw		
9	506 841 0	4	S12		Sicherungsscheibe	Locking disc		
10	506 101 0	1	45x1,75	DIN 471	Sicherungsring	Locking ring		
11	500 032 0	3	M8x100	ISO 4762-8.8	Schraube	Screw		
12	515 028 0	1	95x2	NB 70	Runddichtring	Round sealing ring		
14	505 044 0	4	AM 5x10	DIN EN ISO 7045-4.8	Linsenschraube	Lenshead screw		
16	567 250 0	1	A50x68x8	5)	DIN 3760	Wellendichtring	Shaft seal	
17	560 098 0	1	6310-2ZJC3	5)	DIN 625	Kugellager	Roller bearing	
18	560 093 0	1	6209-2ZJC3		DIN 625	Kugellager	Roller bearing	
19	567 252 0	1	A45x65x8		DIN 3760	Wellendichtring	Shaft seal	
20	567 259 0	1			Motordeckel	Motor cover		
21	500 038 0	4	M10x75	ISO 4014	Skt.-Schraube	Hexagon head cap screw		
22	567 241 0	4	10		Federring	Spring washer		
23	506 984 0	4	M10	ISO 4032-8	Mutter	Nut		
24	500 437 0	4	M10x80	ISO 4762-8.8	Zyl.-Schraube	Socket head cap screw		
25	567 241 0	4	10		Federring	Spring washer		
26	506 984 0	4	M10	ISO 4032	Mutter	Nut		
27	506 101 0	1	45x1,75	DIN 471	Sicherungsring	Locking ring		
28	506 109 0	1	85x3	DIN 472	Sicherungsring	Locking ring		

- 1) Bitte Betriebsspannung, Frequenz und Seilzugtyp angeben.
- 2) Pos.12 immer mitbestellen
- 3) Spulenspannung
- 4) Betriebsspannung Motor
- 5) nur austauschbar bei SH50..-25 - SH50..-40 Z=13

- 1) Please state operating voltage, frequency and wire rope hoist type.
- 2) Always included item 12 in order
- 3) Coil voltage
- 4) Operating voltage motor
- 5) Only replaceable at SH50..-25 - SH50..-40 Z=13



4H72 (FU)



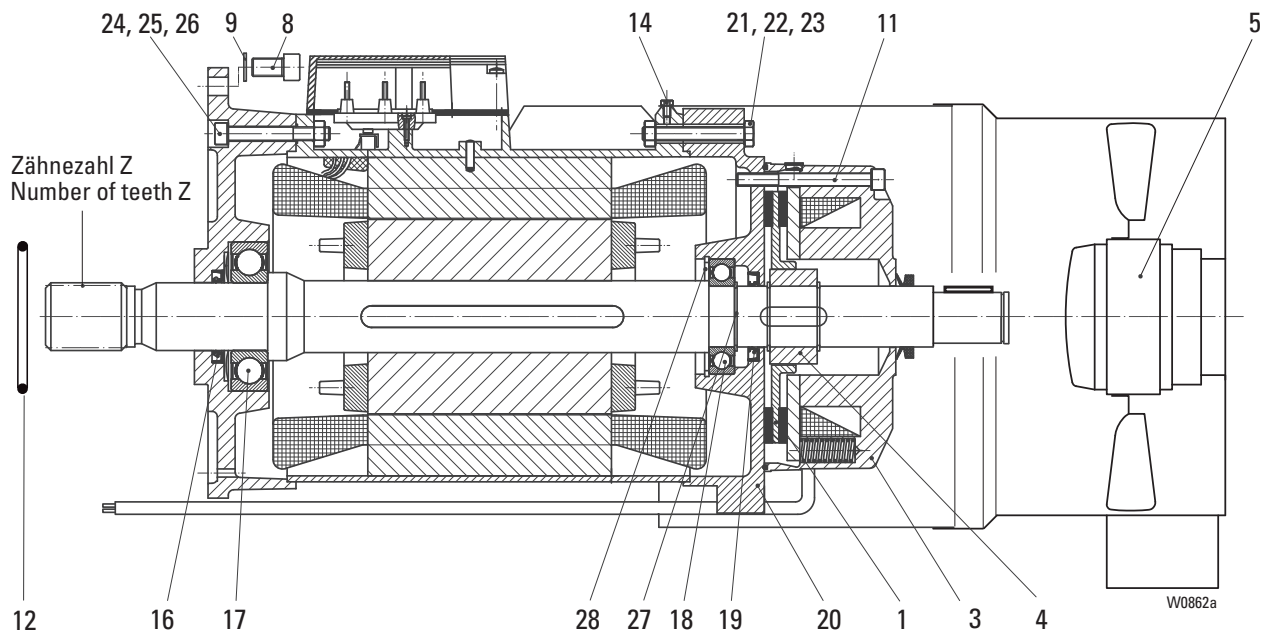
Pos	Teil-Nummer Part-Number	Stück Piece	Beschreibung Description		Benennung	Designation	
	27 270 62 11 9	1	SH50..-20; 25	1)2)	Motor	Motor	
		1	SH(R)60..-10; 12	1)2)			
	27 270 61 11 9	1	SH50..-32; 40	1)2)			
		1	SH(R)60..-16; 20	1)2)			
	27 270 60 11 9	1	SH50..-50	1)2)			
		1	SH(R)60..-25; 32	1)2)			
1	567 318 0	1		RSM H	Bremsrotor	Brake rotor	
3	567 328 0	1	104 - 120V	3)	220 - 240V 50Hz	4) Bremse	Brake
	567 329 0	1	180 - 207V	3)	380 - 460V 50Hz		
4	567 319 0	1			Nabe	Hub	
5	567 181 0	1			Lüfterrad	Fan wheel	
7	567 217 0	1			Lüfterhaube	Fan cowling	
8	500 183 0	4	M12x35	ISO 4762-8.8	Zyl.-Schraube	Socket head cap screw	
9	506 841 0	4	S12		Sicherungsscheibe	Locking disc	
10	506 101 0	1	45x1,75	DIN 471	Sicherungsring	Locking ring	
11	500 032 0	3	M8x100	ISO 4762-8.8	Schraube	Screw	
12	515 028 0	1	95x2	NB 70	Runddichtring	Round sealing ring	
14	505 044 0	4	AM 5x10	DIN EN ISO 7045-4.8	Linsenschraube	Lenshead screw	
16	567 250 0	1	A50x68x8	5)	DIN 3760	Wellendichtring	Shaft seal
17	560 098 0	1	6310-2ZJC3	5)	DIN 625	Kugellager	Roller bearing
18	560 093 0	1	6209-2ZJC3		DIN 625	Kugellager	Roller bearing
19	567 252 0	1	A45x65x8		DIN 3760	Wellendichtring	Shaft seal
20	567 259 0	1				Motordeckel	Motor cover
21	500 038 0	4	M10x75	ISO 4014	Skt.-Schraube	Hexagon head cap screw	
22	567 241 0	4	10		Federring	Spring washer	
23	506 984 0	4	M10	ISO 4032-8	Mutter	Nut	
24	500 437 0	4	M10x80	ISO 4762-8.8	Zyl.-Schraube	Socket head cap screw	
25	567 241 0	4	10		Federring	Spring washer	
26	506 984 0	4	M10	ISO 4032	Mutter	Nut	
27	506 101 0	1	45x1,75	DIN 471	Sicherungsring	Locking ring	
28	506 109 0	1	85x3	DIN 472	Sicherungsring	Locking ring	

- 1) Bitte Betriebsspannung, Frequenz und Seilzugtyp angeben.
- 2) Pos.12 immer mitbestellen
- 3) Spulenspannung
- 4) Betriebsspannung Motor
- 5) nur austauschbar bis Hubgeschwindigkeit 25m/min. Z =13

- 1) Please state operating voltage, frequency and wire rope hoist type.
- 2) Always included item 12 in order
- 3) Coil voltage
- 4) Operating voltage motor
- 5) Only replaceable to hoist speed 25m/min. Z =13



4H72 (FU)
Fremdbelüftung / Forced ventilation



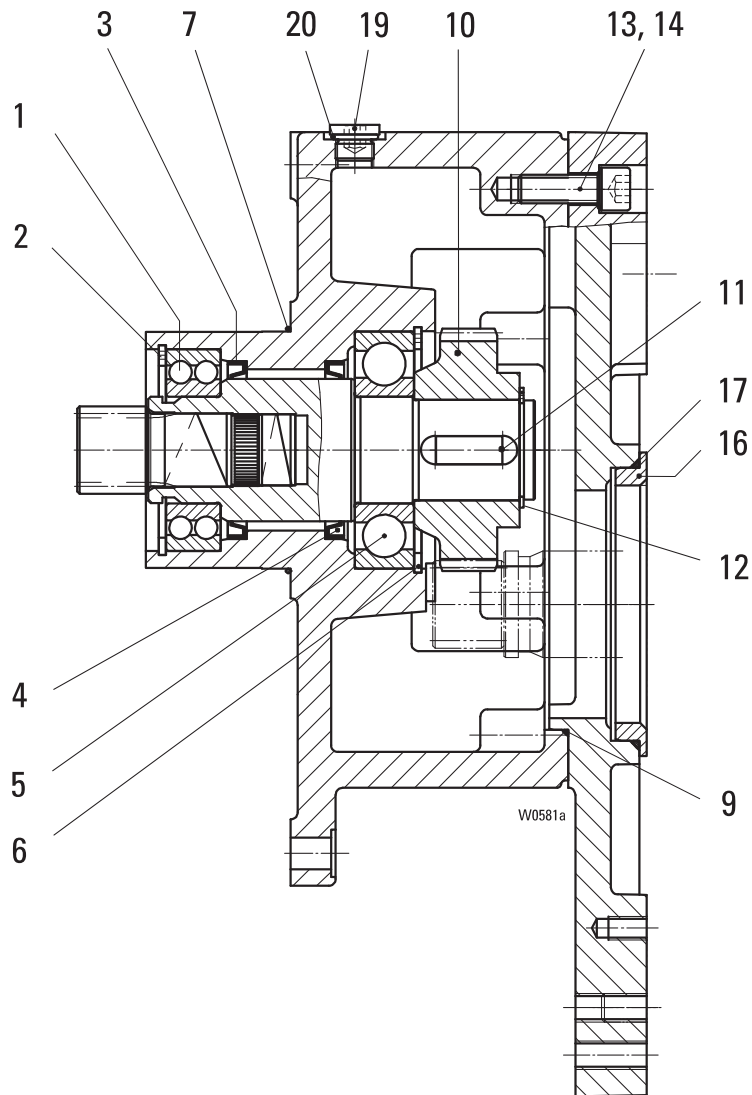
Pos	Teil-Nummer Part-Number	Stück Piece	Beschreibung Description	Benennung Designation	Designation	
	27 270 62 11 9	1	SH50..-20; 25	1)2)3)	Motor Motor	
		1	SH(R)60..-10; 12	1)2)3)		
	27 270 61 11 9	1	SH50..-32; 40	1)2)3)		
		1	SH(R)60..-16; 20	1)2)3)		
	27 270 60 11 9	1	SH50..-50	1)2)3)		
		1	SH(R)60..-25; 32	1)2)3)		
1	567 318 0	1	RSM H	Bremsrotor	Brake rotor	
3	567 328 0	1	104 - 120V	4) 220 - 240V 50Hz	5) Bremse	Brake
	567 329 0	1	180 - 207V	4) 380 - 460V 50Hz	5)	
4	567 319 0	1			Nabe	Hub
5	576 006 0	1			Fremdbelüftung	Forced ventilation
8	500 183 0	4	M12x35	ISO 4762-8.8	Zyl.-Schraube	Socket head cap screw
9	506 841 0	4	S12		Sicherungsscheibe	Locking disc
11	500 032 0	3	M8x100	ISO 4762-8.8	Schraube	Screw
12	515 028 0	1	95x2	NB 70	Runddichtring	Round sealing ring
14	505 044 0	4	AM 5x10	DIN EN ISO 7045-4.8	Linsenschraube	Lenshead screw
16	567 250 0	1	A50x68x8	6) DIN 3760	Wellendichtring	Shaft seal
17	560 098 0	1	6310-2ZJC3	6) DIN 625	Kugellager	Roller bearing
18	560 093 0	1	6209-2ZJC3	DIN 625	Kugellager	Roller bearing
19	567 252 0	1	A45x65x8	DIN 3760	Wellendichtring	Shaft seal
20	567 259 0	1			Motordeckel	Motor cover
21	500 038 0	4	M10x75	ISO 4014	Skt.-Schraube	Hexagon head cap screw
22	567 241 0	4	10		Federring	Spring washer
23	506 984 0	4	M10	ISO 4032-8	Mutter	Nut
24	500 437 0	4	M10x80	ISO 4762-8.8	Zyl.-Schraube	Socket head cap screw
25	567 241 0	4	10		Federring	Spring washer
26	506 984 0	4	M10	ISO 4032	Mutter	Nut
27	506 101 0	1	45x1,75	DIN 471	Sicherungsring	Locking ring
28	506 109 0	1	85x3	DIN 472	Sicherungsring	Locking ring

- 1) Bitte Betriebsspannung, Frequenz und Seilzugtyp angeben.
- 2) Pos.12 immer mitbestellen
- 3) Bei Bestellung bitte mit "Fremdbelüftung" angeben.
- 4) Spulenspannung
- 5) Betriebsspannung Motor
- 6) nur austauschbar bei Hubgeschwindigkeit 12,5 - 25m/min. Z =13

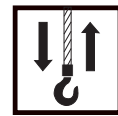
- 1) Please state operating voltage, frequency and wire rope hoist type.
- 2) Always included item 12 in order
- 3) Please state "forced ventilation" when ordering.
- 4) Coil voltage
- 5) Operating voltage motor
- 6) Only replaceable to hoist speed 12,5 - 25m/min. Z =13



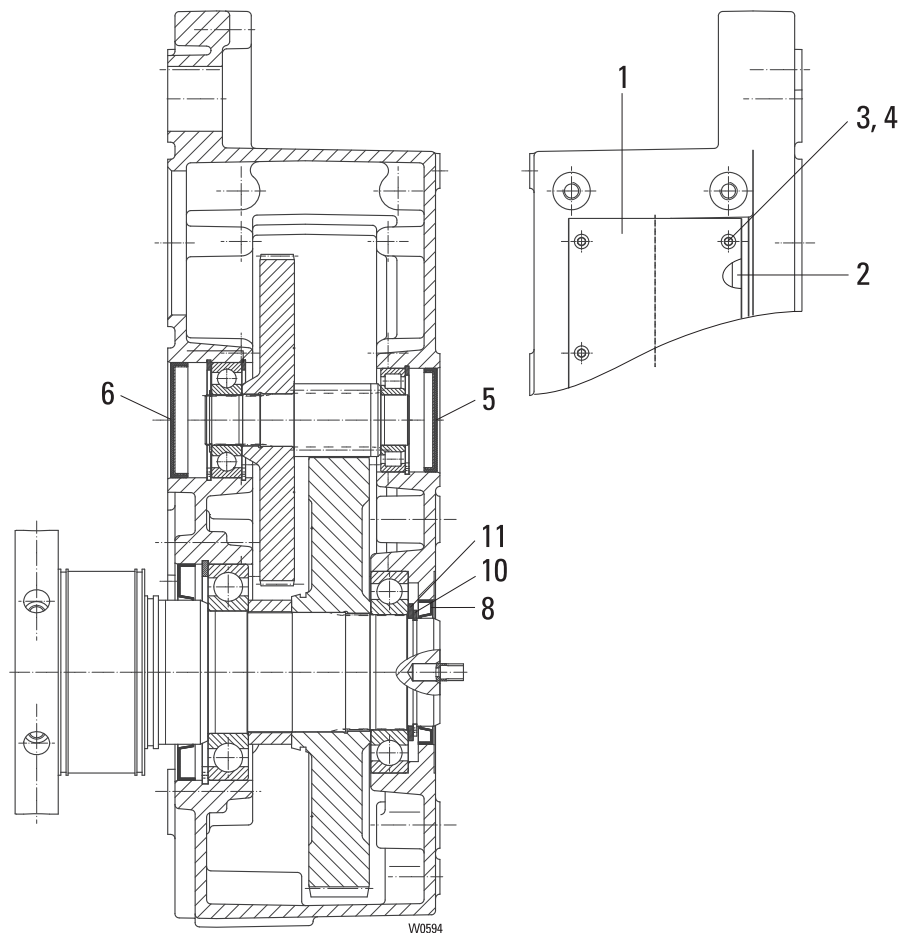
Zwischengetriebe / intermediate gear



Pos	Teil-Nummer Part-Number	Stück Piece	Beschreibung Description	Benennung	Designation
	25 270 10 30 0	1	SH50..-12	Zwischengetriebe	Intermediate gear
		1	SH50..-16		
	25 270 11 30 0	1	SH50..-10		
1	560 166 0	1	4209A	Rillerkugellager	Grooved ball bearing
2	506 109 0	1	85x3	Sicherungsring	Locking ring
3	561 109 0	1	60x75x8 NB	Wellendichtring	Shaft seal
4	561 109 0	1	60x75x8 NB	Wellendichtring	Shaft seal
5	560 037 0	1	6309	Rillerkugellager	Grooved ball bearing
6	506 264 0	1	100x3	Sicherungsring	Locking ring
7	515 028 0	1	95x2	Runddichtring	Round sealing ring
9	515 957 0	1	230x2	Runddichtring	Round sealing ring
10	25 273 26 11 0	1		Zahnrad	Gear wheel
11	537 026 0	1	A12 x 8 x 40	Passfeder	feather key
12	506 248 0	1	42x1,75	Sicherungsring	Locking ring
13	500 183 0	8	M12x35	Zyl-Schraube	Socket head cap screw
14	506 841 0	8	S 12	Sicherungsscheibe	Lock washer
16	25 273 01 49 0	1		Zentrierung	Eccentric ring
17	515 974 0	1	115x3	Runddichtring	Round sealing ring
19	503 011 0	4	AM16x1,5	Verschlusssschraube	Locking bolt
20	515 004 0	4	C16x20	Dichtring	Sealing ring



Getriebe / gear
standard



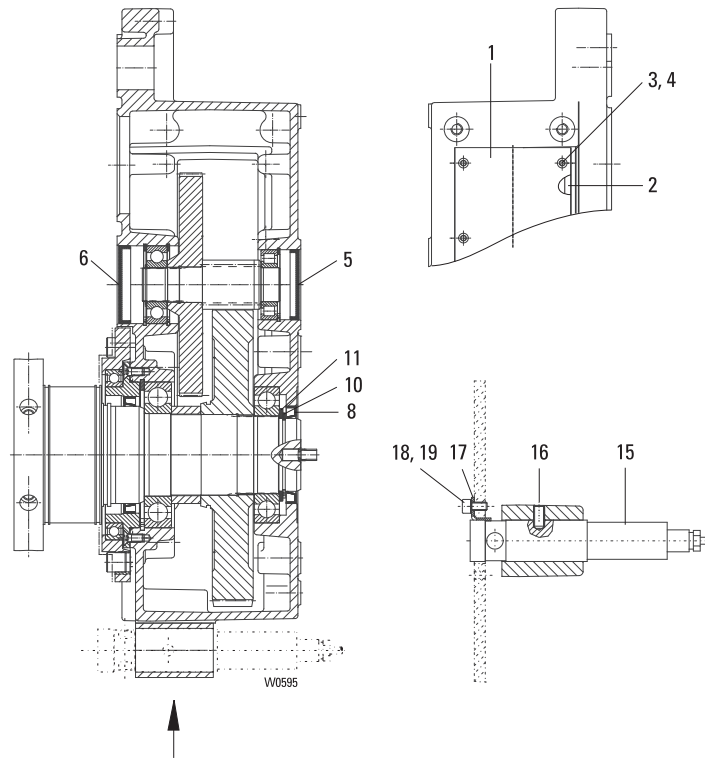
Pos	Teil-Nummer Part-Number	Stück Piece	Beschreibung Description	Benennung Designation
	25 270 23 30 0	1	SH 50...-20	1) 12/2H7.
		1	SH 50...-10	1) 4H7.
	25 270 24 30 0	1	SH 50...-25	1) 12/2H7.
		1	SH 50...-12	1) 4H7.
	25 270 25 30 0	1	SH 50...-32	1) 12/2H7.
		1	SH 50...-10	1) 12/2H7.
		1	SH 50...-16	1) 4H7.
	25 270 26 30 0	1	SH 50...-40	1) 12/2H7.
		1	SH 50...-12	1) 12/2H7.
		1	SH 50...-20	1) 4H7.
	25 270 27 30 0	1	SH 50...-50	1) 12/2H7.
		1	SH 50...-16	1) 12/2H7.
		1	SH 50...-25	1) 4H7.
	25 270 28 30 0	1	SH 50...-32	1) 4H7.
	25 270 29 30 0	1	SH 50...-40	1) 4H7.
	25 270 30 30 0	1	SH 50...-50	1) 4H7.
1	25 273 00 96 0	1		Deckel Cover
2	25 273 00 95 0	1		Dichtung Seal
3	500 810 0	10	M6x16	Zyl.-Schraube Socket head cap screw
4	506 838 0	10	S6 vz	Sicherungsscheibe Lock washer
5	518 035 0	1	72x9	Verschlusskappe End cap
6	518 049 0	1	80x10	Verschlusskappe End cap
8	561 030 0	1	75x100x10	Wellendichtring Shaft seal
10	506 152 0	1	75x2,5	Sicherungsring Locking ring
11	506 830 0	1	75x95x3,5	Stützscheibe Supporting ring

1) Getriebe bis auf gekennzeichnete Teile nur komplett lieferbar.
Ohne Getriebeöl: Erforderliche Menge siehe Betriebsanleitung

1) Gear only available as complete unit except the signed parts
Without gear oil: amount required see operating instruction.



Getriebe / gear 1/1; 2/2
mit Überlastabschaltung / with overload cut-off device



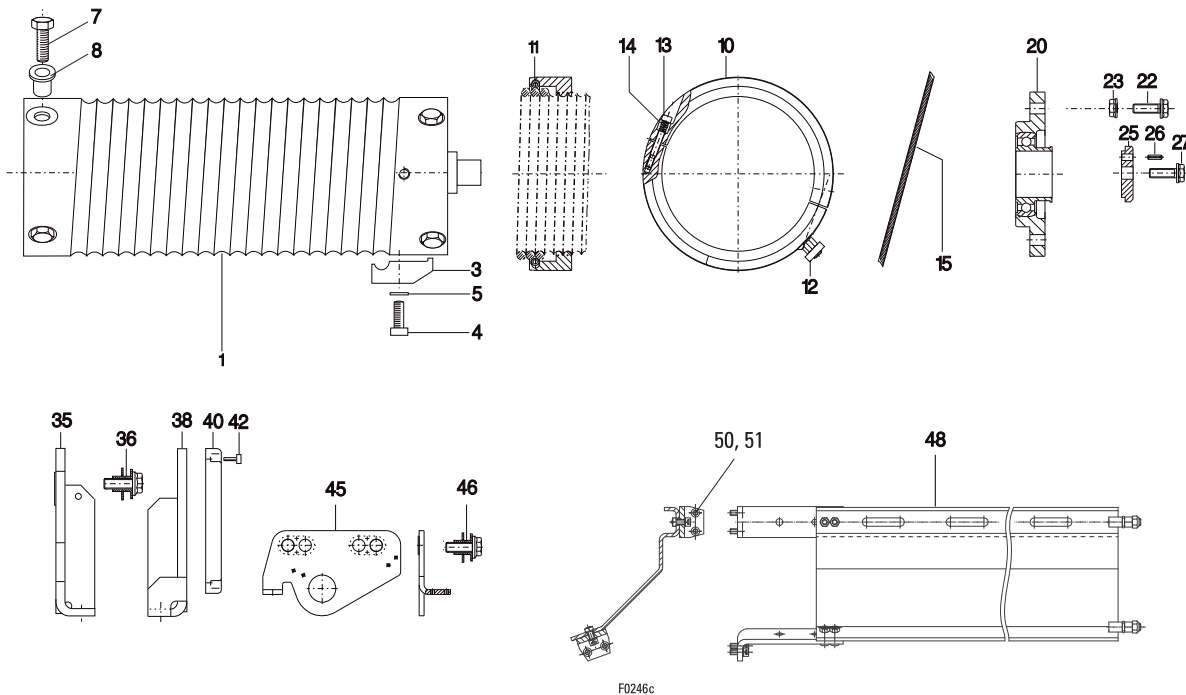
Pos	Teil-Nummer Part-Number	Stück Piece	Beschreibung Description	Benennung Designation		
1	25 270 33 30 0	1	SH 50...-20	1) 12/2H7.	Getriebe Gear	
		1	SH 50...-10	1) 4H7.		
	25 270 34 30 0	1	SH 50...-25	1) 12/2H7.		
		1	SH 40...-12	1) 4H7.		
	25 270 35 30 0	1	SH 50...-32	1) 12/2H7.		
		1	SH 50...-10	1) 12/2H7.		
		1	SH 50...-16	1) 4H7.		
	25 270 36 30 0	1	SH 50...-40	1) 12/2H7.		
		1	SH 50...-12	1) 12/2H7.		
		1	SH 50...-20	1) 4H7.		
	25 270 37 30 0	1	SH 50...-50	1) 12/2H7.		
		1	SH 50...-16	1) 12/2H7.		
		1	SH 50...-25	1) 4H7.		
	25 270 38 30 0	1	SH 50...-32	1) 4H7.		
	25 270 39 30 0	1	SH 50...-40	1) 4H7.		
	24 270 40 30 0	1	SH 50...-50	1) 4H7.		
	2	25 273 00 96 0	1			Deckel Cover
	3	500 810 0	10	M6x16		Dichtung Seal
	4	506 838 0	10	S6 vz		Zyl.-Schraube Socket head cap screw
				Sicherungsscheibe Lock washer		
5	518 035 0	1	72x9	Verschlusskappe End cap		
6	518 049 0	1	80x10	Verschlusskappe End cap		
8	561 030 0	1	75x100x10	Wellendichtring Shaft seal		
10	506 152 0	1	75x2,5	Sicherungsring Locking ring		
11	506 830 0	1	75x95x3,5	Stützscheibe Supporting ring		
15	571 030 0	1	LEI 3-5600	Lastsensor Load sensor		
	571 031 0	1	LEI 3-3400			
	571 032 0	1	LEI 3-2090			
	517 033 0	1	LEI 3-1240			
16	503 022 0	1	M8x25 45H	Gewindestift Dowel pin		
17	04 432 17 83 0	1		Befestigungswinkel Fasening bow		
18	500 230 0	1	6x12	Zyl.-Schraube Socket head cap screw		
19	506 838 0	1	S6	Sicherungsscheibe Lock washer		

1) Getriebe bis auf gekennzeichnete Teile nur komplett lieferbar.
Ohne Getriebeöl: Erforderliche Menge siehe Betriebsanleitung

1) Gear only available as complete unit except the signed parts
Without gear oil: amount required see operating instruction.



Seiltrommel / rope drum



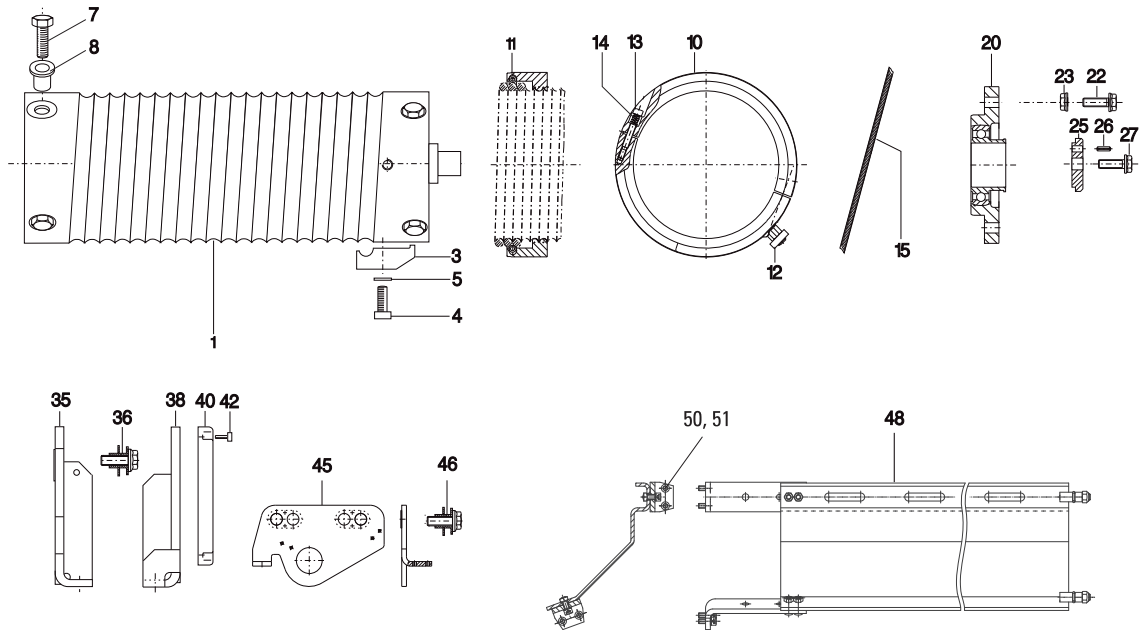
Pos	Teil-Nummer Part-Number	Stück Piece	Beschreibung Description	Benennung Designation
1	05 434 16 04 0	1	D11,9-12,5 L2 1) /1 (Pos.7+8)	Seiltrommel Rope drum
	05 434 17 04 0	1	D11,9-12,5 L3 1) /1 (Pos.7+8)	
	05 434 18 04 0	1	D11,9-12,5 L4 1) /1 (Pos.7+8)	
	05 434 19 04 0	1	D10 L2 1) /1 (Pos.7+8)	
	05 434 20 04 0	1	D10 L3 1) /1 (Pos.7+8)	
	05 434 21 04 0	1	D10 L4 1) /1 (Pos.7+8)	
	05 434 22 04 0	1	D9 L2 1) /1 (Pos.7+8)	
	05 434 23 04 0	1	D9 L3 1) /1 (Pos.7+8)	
	05 434 24 04 0	1	D9 L4 1) /1 (Pos.7+8)	
1	05 434 25 04 0	1	D8,5-9 L2 1) /2- (Pos.7+8)	Seiltrommel Rope drum
	05 434 26 04 0	1	D8,5-9 L3 1) /2- (Pos.7+8)	
	05 434 27 04 0	1	D8,5-9 L4 1) /2- (Pos.7+8)	
3	05 430 00 46 0	3	D11,9-12,5-9 (Pos.4+5)	Klemmplatte Zyl-Schraube Sicherungsscheibe Clamping plate Socket head cap screw Locking disc
4	500 850 0	3	M12x25 DIN 6912-8.8	
5	506 841 0	3	S 12	
3	43 330 01 46 0	3	D9-10 (Pos.4+5)	Klemmplatte Zyl-Schraube Sicherungsscheibe Clamping plate Socket head cap screw Locking disc
4	500 850 0	3	M12x25 DIN 6912-8.8	
5	506 841 0	3	S 12	
3	04 430 00 46 0	6	D8,5-9 (Pos.4+5)	Klemmplatte Zyl-Schraube Sicherungsscheibe Clamping plate Socket head cap screw Locking disc
4	500 290 0	6	M10x20 DIN 6912-8.8	
5	506 840 0	6	S 10	
7	501 130 0	6	M12x50	Sicherungsschraube Locking screw
8	05 434 00 50 0	6		Bundbuchse Bushing

1) Pos. 20 immer mitbestellen.

1) Always included item 20 in order



Seiltrommel / rope drum

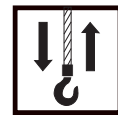


F0246c

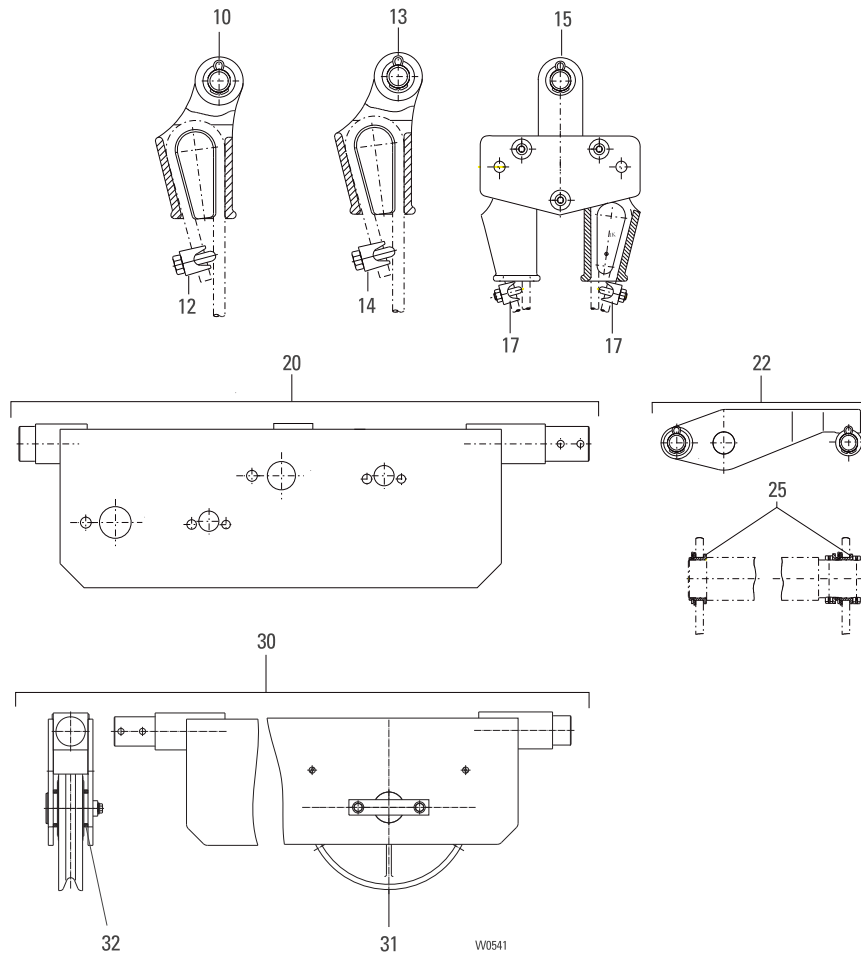
Pos	Teil-Nummer Part-Number	Stück Piece	Beschreibung Description	Benennung Designation	Designation	
10	05 430 01 43 0	1	D12-12,5 /1	2) (Pos.11-13)	Seilführungsring	Rope guide
	05 430 04 43 0	1	D10 /.	2) (Pos.11-13)		
	05 430 00 43 0	1	D8,5-9 /2-	2) (Pos.11-13)		
	05 430 02 43 0	1	D8,5-9 /2-	3) (Pos.11-13)		
11	43 334 00 94 0	1			Zugfeder	Tension spring
12	05 430 01 47 0	1			Führungsteil	Guide part
13	21 334 00 90 0	2			Schraube	Screw
14	22 334 01 94 0	2			Druckfeder	Pressure spring
15				4)	Drahtseil	Wire rope
20	560 038 0	1	INA PME 40		Flanschlager	Flange bearing
22	501 118 0	4	M10x35		Sicherungsschraube	Locking screw
23	507 115 0	4	M10		Sicherungsmutter	Locking nut
25	05 432 01 52 0	1			Haltescheibe	Holding disc
26	504 990 0	1	5x10	DIN 1481	Spannstift	Clamping sleeve
27	501 104 0	1	M10x20-10		Sicherungsschraube	Locking screw
35	05 432 00 01 0	1		5)	Tragblech Getriebeseite	Support plate gear side
	05 432 02 01 0	1		6)		
	05 432 09 01 0	1	1/1	7)		
36	05 430 01 26 0	2			Bundbuchse	Bushing
38	05 432 01 01 0	1		5)	Tragblech Lagerseite	Support plate bearing side
	05 432 03 01 0	1		6)		
40	05 432 00 40 0	1			Abschlußhaube	End cover
42	505 034 0	4	6x20	DIN 7516	Schraube	Screw
45	05 432 12 12 0	1		8)9)	Lagerblech	Bearing plate
46	05 430 01 26 0	2			Bundbuchse	Bushing
48	05 430 00 22 0	1	L2	(Pos.50-51)	Fettwanne	Grease box
	05 430 01 22 0	1	L3	(Pos.50-51)		
	05 430 02 22 0	1	L4	(Pos.50-51)		
50	500 233 0	8	M6x16	ISO 4762	Zyl-Schraube	Socket head cap screw
51	506 838 0	8	S6		Sicherungsscheibe	Lock washer

- 2) Seilführung Linksgewinde
- 3) Seilführung Rechtsgewinde
- 4) Siehe Datenblatt
- 5) Seilzug stehend stationär
- 6) Seilzug hängend stationär
- 7) 1/1 mit Überlastabschaltung
- 8) Pos. 46 immer mitbestellen
- 9) Siehe TNF 01 300 09 32 2/3

- 2) Rope guide left thread
- 3) Rope guide right thread
- 4) See data sheet
- 5) Stationary wire rope hoist, upright
- 6) Stationary wire rope hoist, suspended
- 7) 1/1 with overload cutt-off device
- 8) Always included item 46 in order
- 9) See TNF 01 300 09 32 2/3



Seilauflhängung / rope suspension



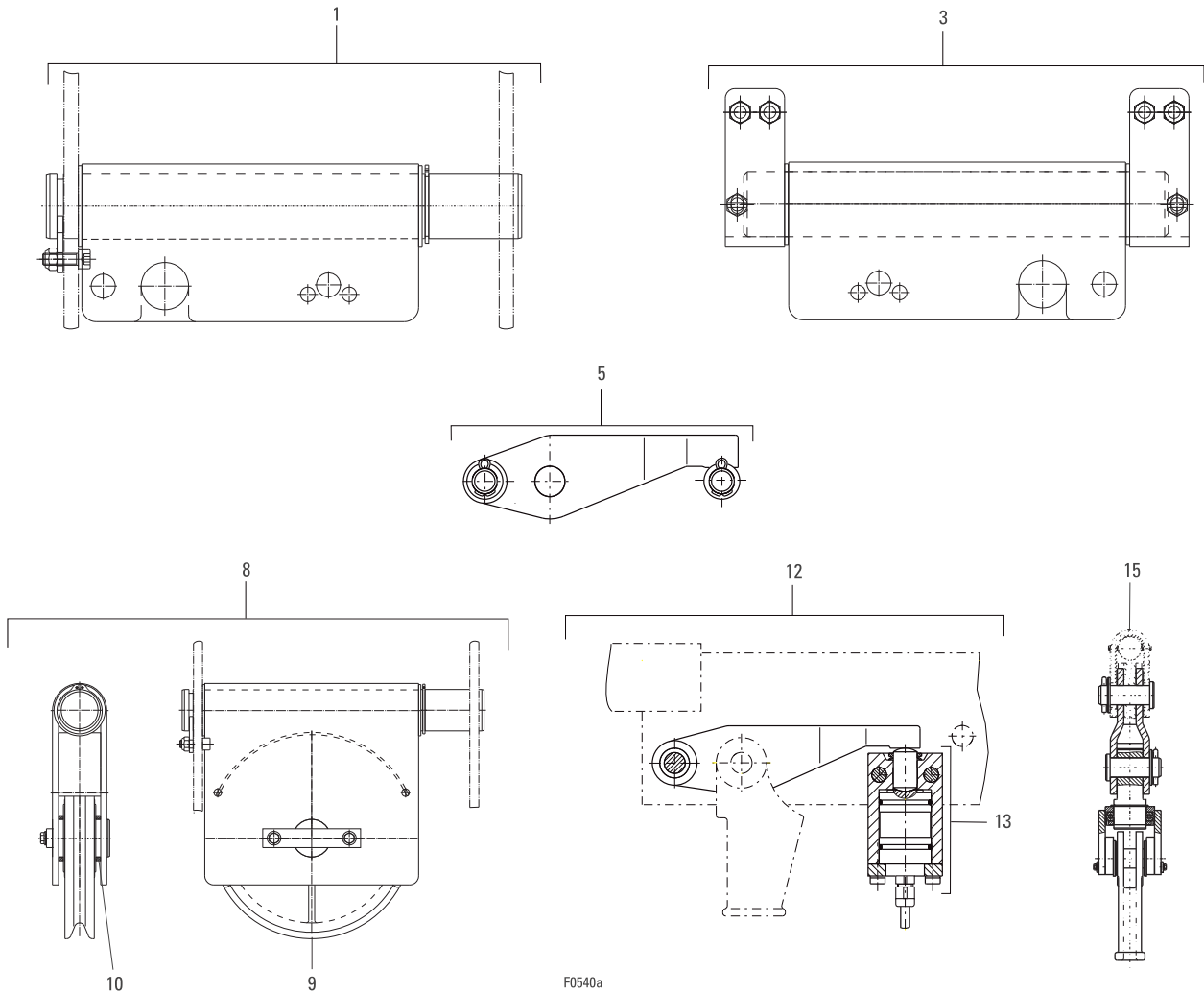
Pos	Teil-Nummer Part-Number	Stück Piece	Beschreibung Description	Benennung Designation	
10	05 430 00 48 0	1	D-11,9-12,5mm SH50.. (Pos.12)	Keilendklemme Drahtseilklemme	Clamp Wire rope clamp
12	517 007 0	1	Gr.13		
10	05 430 02 48 0	1	D-11,9-12,5mm SH5032 (Pos.12)		
12	517 007 0	1	Gr.13		
13	05 430 01 48 0	1	D-9-10mm (Pos.14)	Keilendklemme Drahtseilklemme	Clamp Wire rope clam
14	517 006 0	1	Gr.10		
15	05 430 00 23 0	1	(Pos.17)	Wippe Drahtseilklemme	Rocking bar Wire rope clamp
17	517 006 0	2	Gr.10		
20	05 430 08 28 0	1	L2 1)	Aufhängertraverse	Suspension traverse
	05 430 09 28 0	1	L3 1)		
	05 430 10 28 0	1	L4 1)		
22	05 430 03 28 0	1		Aufhängung	Suspension
25	05 430 00 26 0	1		Bundbuchse	Bushing
30	05 430 06 27 0	1	D 11-12,5 L2 1) (Pos.31+32)	Umlenkung	Deflection cross bar
	05 430 11 27 0	1	D 9-10 L2 1) (Pos.31+32)		
	05 430 07 27 0	1	D 11-12,5 L3 1) (Pos.31+32)		
	05 430 12 27 0	1	D 9-10 L3 1) (Pos.31+32)		
	05 430 08 27 0	1	D 11-12,5 L4 1) (Pos.31+32)		
	05 430 13 27 0	1	D 9-10 L4 1) (Pos.31+32)		
31	01 430 03 53 0	1	D 11-12,5 D225 mm	Seilrolle	Rope pulley
	01 430 05 53 0	1	D 9-10 D225 mm		
32	05 432 03 51 0	2	60/50,1/6	Buchse	Bushing

1) stationär

1) stationary



Seilauflhängung / rope suspension



F0540a

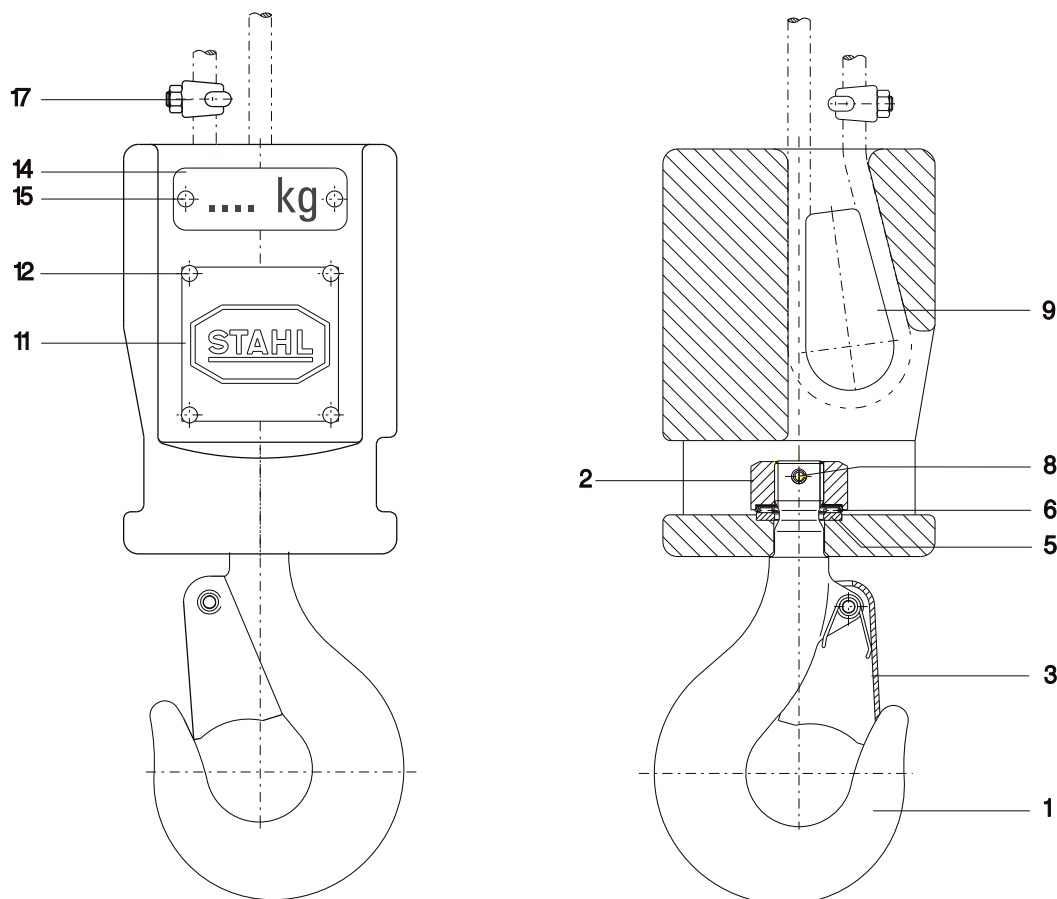
Pos	Teil-Nummer Part-Number	Stück Piece	Beschreibung Description		Benennung	Designation
1	05 430 07 28 0	1	2/1	1)	Aufhängung	Suspension
3	05 430 06 28 0	1	4/1	1)	Aufhängung	Suspension
5	05 430 03 28 0	1			Aufhängung	Suspension
8	05 430 05 27 0	1	D 11-12,5	1)	Umlenkung	Deflection cross bar
	05 430 10 27 0	1	D 9-10	1)		
9	01 430 03 53 0	1	D 11-12,5		Seilrolle	Rope pulley
	01 430 05 53 0	1	D 9-10			
10	05 432 03 51 0	2	60/50,1/6		Buchse	Bushing
12	05 430 17 83 0	1	LET1-440	(Pos.13) 750 - 1600 daN	Überlastsicherung	Overload safety switch
	05 430 18 83 0	1	LET1-700	(Pos.13) 1601 - 2500 daN		
	05 430 16 83 0	1	LET1-1200	(Pos.13) 2501 - 3400 daN		
13	05 430 19 83 0	1	LET1-440	750 - 1600 daN	Lastsensor	Load sensor
	05 430 20 83 0	1	LET1-700	1601 - 2500 daN		
	05 430 15 83 0	1	LET1-1200	2501 - 3400 daN		
15	05 430 11 28 0	1	<= 2500 daN	2)	Drallfänger	Anti twist device
	05 430 12 28 0	1	<= 2500 daN	2)		
	05 430 13 28 0	1	<= 3402 daN	2)		

1) KE-S65, OE-S05, OE-S06
2) Seildurchmesser

1) KE-S65, OE-S05, OE-S06
2) Wire rope dimension



H122-1



F0175a

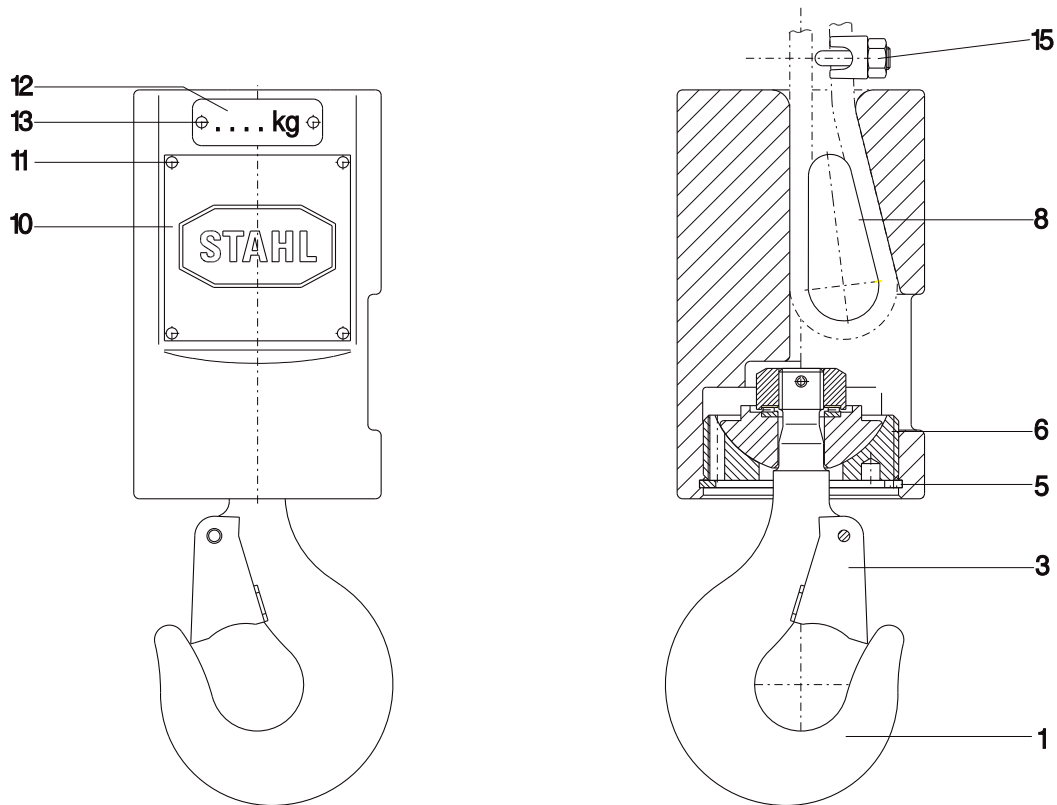
Pos	Teil-Nummer Part-Number	Stück Piece	Beschreibung Description	Benennung	Designation
	01 430 35 59 0	1	H122-1	Hakengeschirr	Bottom hook block
1	21 335 00 08 0	1	RSN0,8	Lasthaken	Load hook
3	15 320 52 56 0	5	RSN08	Lasthakensicherung	Safety catch
	521 008 0	1	RSN08		
5	561 860 0	1	CP3x25x42	Gegenscheibe	Disc
6	560 849 0	1	AX2542	Axial-Nadellager	Axle needle bearing
8	504 109 0	1	6x40	Spannstift	Clamping sleeve
				DIN 1481	
9	01 435 00 66 0	1		Seilkeil	Rope wedge
11	03 335 01 43 0	2		Firmenschild	Name plate
12	507 831 0	8	3x5	Blindniet	Blind rivet
14	05 335 31 45 0	2	800 kg	Traglastschild	S.W.L.-sign
	05 335 32 45 0	2	1000 kg		
	05 335 33 45 0	2	1250 kg		
	05 335 39 45 0	2	1600 kg		
15	507 831 0	4	3x5	Blindniet	Blind rivet
17	517 006 0	1	Gr.10	Drahtseilklemme	Wire rope clamp

1) Bitte Traglast angeben.
2) Pos.5-8 immer mitbestellen.

1) Please state capacity
2) Always included item 5-8 in order.



H130-1

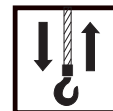


F0247

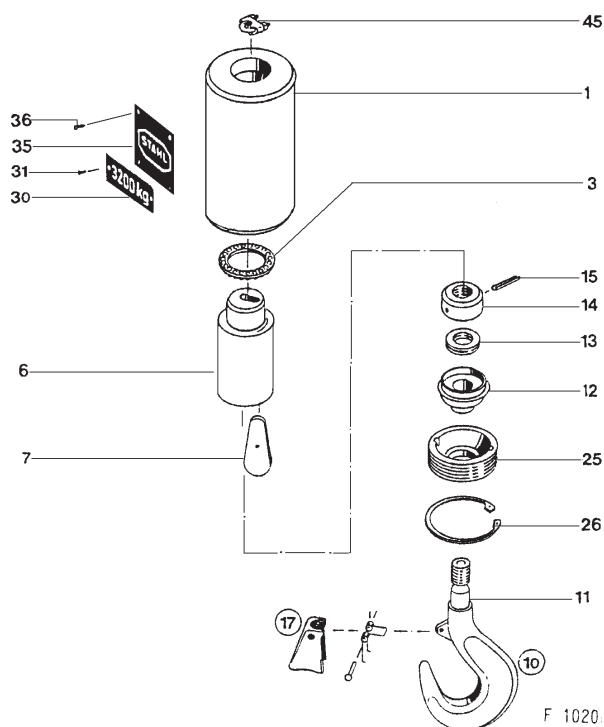
Pos	Teil-Nummer Part-Number	Stück Piece	Beschreibung Description	Benennung	Designation
	01 430 42 59 0	1	H130-1 1)	Hakengeschirr	Bottom hook block
1	24 330 04 52 0	1	RSN1 (Pos.3)	Lasthaken	Load hook
3	15 320 53 56 0	5	RSN1	Lasthakensicherung	Safety catch
	521 009 0	1	RSN1		
5	506 266 0	1	105x4 DIN 472	'Sicherungsring	Locking ring
6	20 335 20 90 0	1		Tragschraube	Carrier screw
8	24 335 03 66 0	1	K3	Seilkeil	Rope wedge
10	03 335 00 43 0	2		Firmenschild	Name plate
11	507 831 0	8		Blindniet	Blind rivet
12	05 335 39 45 0	2	1600 kg	Traglastschild	S.W.L -sign
	05 335 35 45 0	2	2000 kg		
	05 335 43 45 0	2	2500 kg		
13	507 831 0	4		Blindniet	Blind rivet
15	517 007 0	1	Gr.13	Drahtseilklemme	Wire rope clamp

1) Bitte Traglast angeben.

1) Please state capacity



H190-1



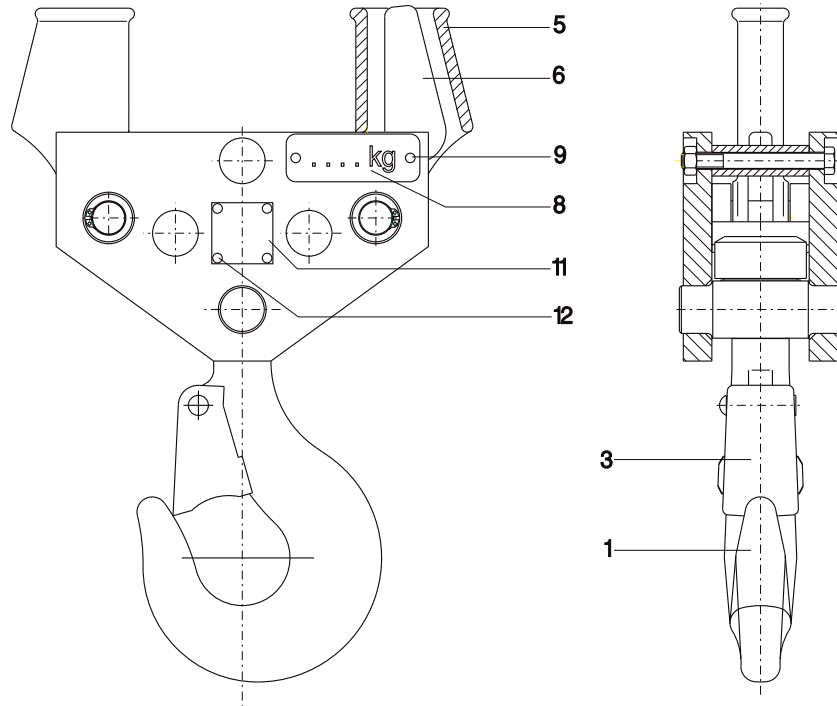
Pos	Teil-Nummer Part-Number	Stück Piece	Beschreibung Description	Benennung Designation	Designation
	03 330 30 59 0	1	H190-1	Hakengeschirr	Bottom hook block
1	03 330 30 56 0	1		Traggehäuse	Casing
3	560 867 0	1	51120	Axialrillenkugellager	Axial bearing
6	30 335 21 21 0	1		Seilschloß	Rope socket
7	50 335 00 66 0	1	K7	Seilkeil	Rope wedge
10	25 330 22 52 0	1	RSN 1,6	Lasthaken	Load hook
11	25 335 00 08 0	1	RSN 1,6	Lasthaken	Load hook
12	25 335 00 55 0	1		Tragscheibe	Carrying disc
13	560 065 0	1	51107	Axialrillenkugellager	Axial bearing
14	25 335 00 91 0	1		Lasthakenmutter	Nut
15	504 246 0	1	6x60	Spannstift	Clamping sleeve
17	15 320 53 56 0 521 009 0	5 1		Lasthakensicherung	Safety catch
25	30 335 21 90 0	1		Tragschraube	Carrier screw
26	506 266 0	1	145x4	Sicherungsring	Locking ring
30	50 335 53 45 0 50 335 27 45 0 50 335 28 45 0 50 335 44 45 0 50 335 30 45 0	2 2 2 2 2	-1600 kg -2000 kg -2500 kg -3200 kg -4000 kg	Traglastschild	S.W.L.-Sign
31	507 831 0	4	3x5	Blindniet	Blind rivet
35	03 335 00 43 0	2		Firmenschild	Name plate
36	507 831 0	8	3x5	Blindniet	Blind rivet
45	517 008 0	1	Gr.10	Drahtseilklemme	Wire rope clamp

1) Bitte Traglast angeben.
2) Nicht lieferbar

1) Please state capacity.
2) Not available



T141-2

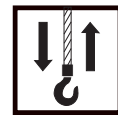


F0248

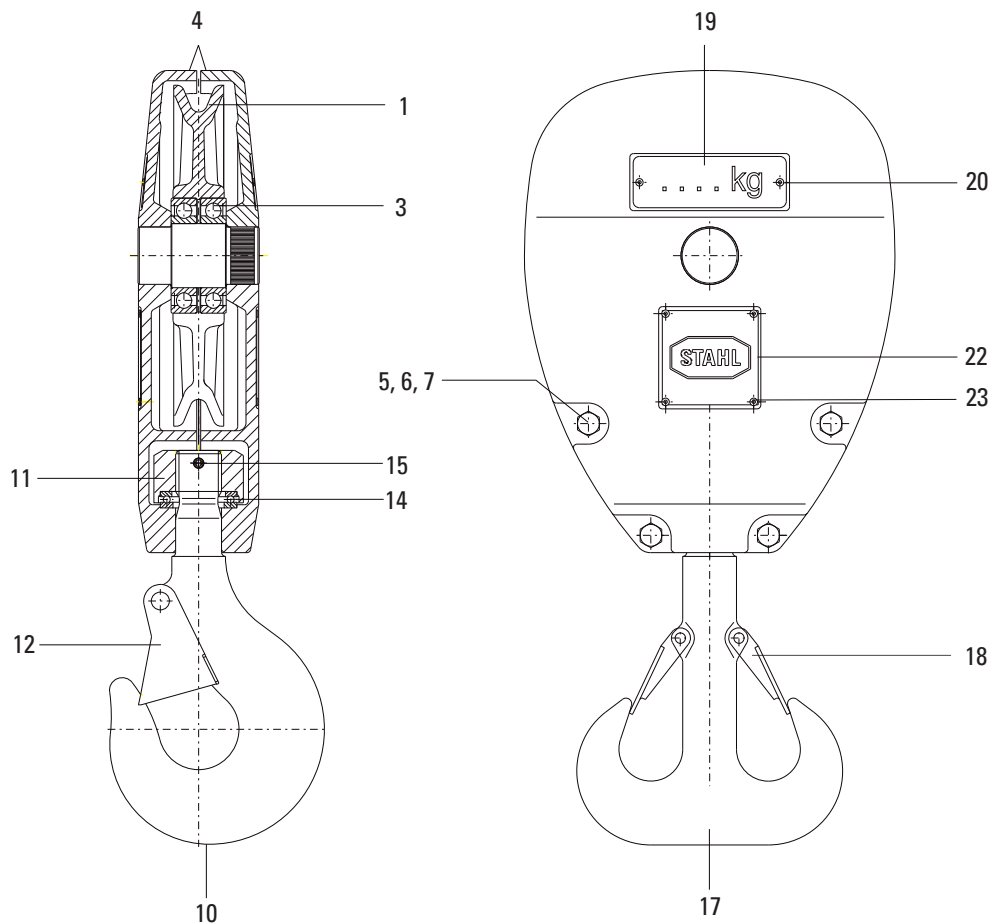
Pos	Teil-Nummer Part-Number	Stück Piece	Beschreibung Description	Benennung Designation	Designation
	01 430 32 56 0	1	T 141-2	Hakentranse	Hook traverse
			1)		
1	21 330 03 52 0	1	RSN 1	Lasthaken	Load hook
3	15 320 53 56 0	5		Lasthakensicherung	Safety catch
	521 009 0	1			
5	04 432 01 10 0	2		Seilschloß	Lock for wire rope
6	01 435 00 66 0	2		Seilkeil	Rope wedge
8	05 335 39 45 0	2	1600 kg	Traglastschild	S.W.L.-sign
	05 335 35 45 0	2	2000 kg		
	05 335 43 45 0	2	2500 kg		
9	507 831 0	8	3x5	Blindniet	Blind rivet
11	03 335 11 43 0	2		Firmenschild	Name plate
12	507 831 0	4	3x5	Blindniet	Blind rivet

1) Bitte Traglast angeben.

1) Please state capacity



H225-2



W0583

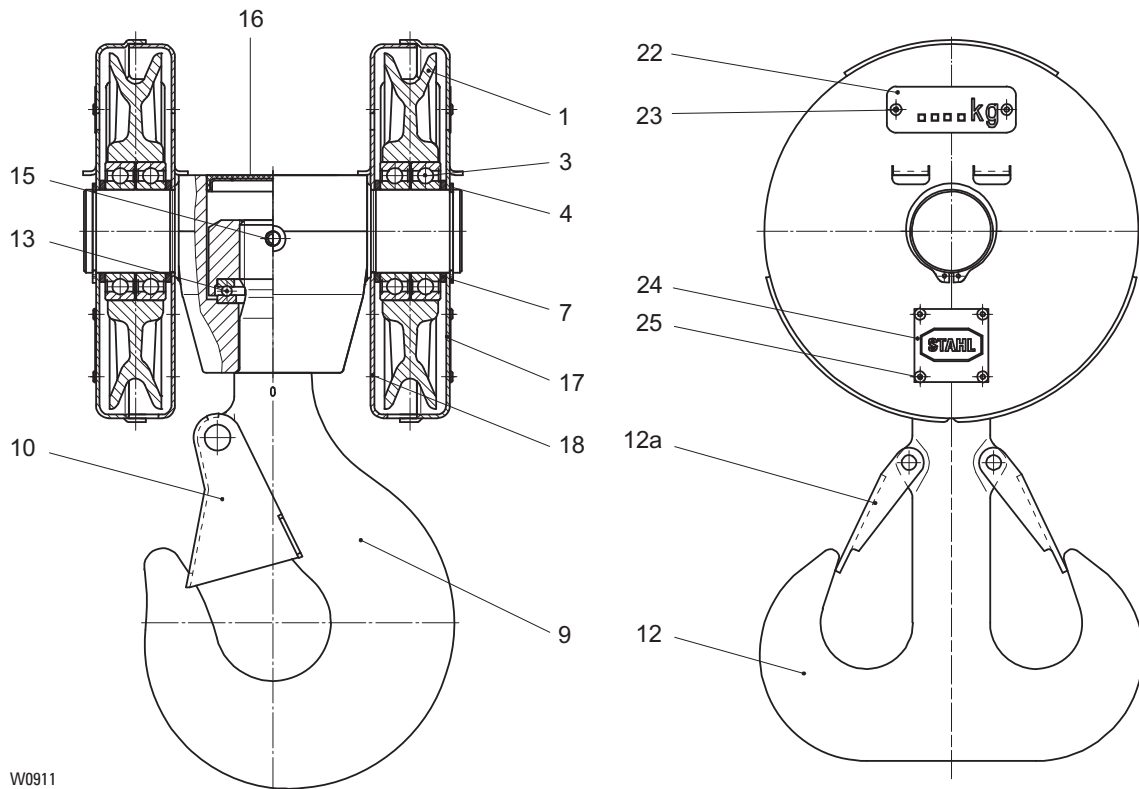
Pos	Teil-Nummer Part-Number	Stück Piece	Beschreibung Description	Benennung Designation
	01 430 43 50 0	1	H225-2 1)2)	Hakenflasche
	01 430 44 50 0	1	H225-2 1)3)	Bottom hook block
1	01 430 03 53 0	1	D11-12,5 (Pos.3)	Seilrolle
	01 430 05 53 0	1	D 9-10 (Pos.3)	Rope pulley
3	560 034 0	2	6210-2Z DIN 625	Rillenkugellager
4	01 435 06 01 0	2		Tragschild
5	500 950 0	4	M10x70 DIN 933-8.8	Skt-Schraube
6	506 840 0	4	S 10	Sicherungsscheibe
7	506 984 0	4	M10 DIN 934	Skt-Mutter
10	22 335 01 08 0	1	RSN 2,5 (Pos.11+12)	Lasthaken
12	521 027 0	1		Lasthakensicherung
14	560 021 0	1	51108 DIN 711	Axial-Rillenkugellager
15	504 247 0	1	8x70 DIN 1481	Spannstift
17	03 335 00 09 0	1	2,5 (Pos.18)	Doppelhaken
18	521 013 0	2		Lasthakensicherung
19	50 335 44 45 0	2	3200 kg	Traglastschild
	50 335 30 45 0	2	4000 kg	S.W.L.-Schild
	50 335 31 45 0	2	5000 kg	
20	507 831 0	4	3x5	Blindniet
22	03 335 04 43 0	2		Firmenschild
23	507 831 0	8	3x5	Blindniet

1) Bitte Traglast angeben.
2) Mit Einfachhaken RSN
3) Mit Doppelhaken RSN

1) Please state capacity
2) With load hook RSN
3) With ramshorn hook RSN



H162-4
(4/2-1)

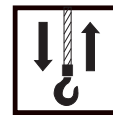


W0911

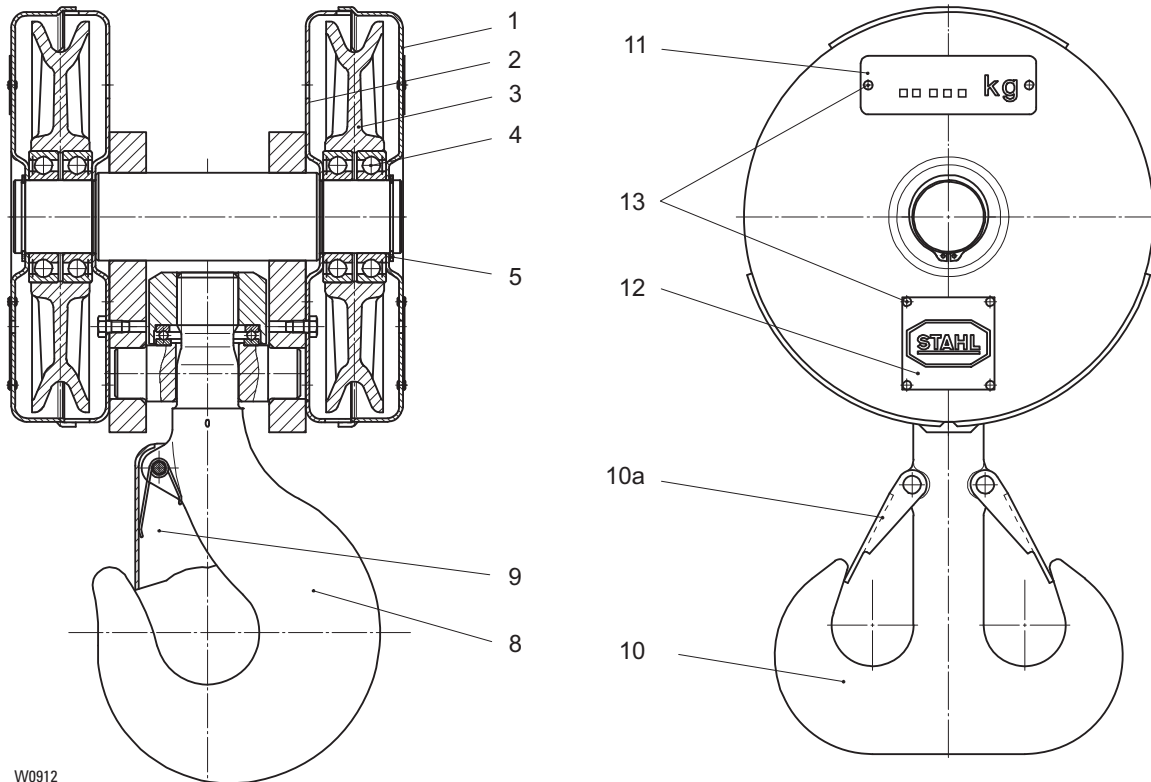
Pos	Teil-Nummer Part-Number	Stück Piece	Beschreibung Description	Benennung	Designation	
	01 430 33 51 0	1	H162-4	1)2)	Hakenflasche	Bottom hook block
	01 430 34 51 0	1	H162-4	1)3)		
1	03 330 20 53 0	2	D160 mm	(Pos.3)	Seilrolle	Rope pulley
3	560 133 0	4	6009-2Z	DIN 625	Rillenkugellager	Grooved ball bearing
4	507 056 0	4	S45x55x3	DIN 988	Stützscheibe	Supporting ring
7	507 129 0	2	45x1,75V		Sicherungsring	Locking ring
9	22 335 01 08 0	1	RSN 2,5	(Pos.10)	Lasthaken	Load hook
10	521 027 0	1			Lasthakensicherung	Safety catch
12	03 335 00 09 0	1	2,5	(Pos. 12a)	Doppelhaken	Ramshorn hook
12a	521 013 0	2			Lasthakensicherung	Safety catch
13	560 021 0	1	51108	DIN 711	Axialrillenkugellager	Axial bearing
15	504 199 0	1	8x70	DIN 1481	Spannstift	Dowel sleeve
16	518 035 0	1	72x9		Verschlusskappe	End cap
17	01 435 08 05 0	2			Schutzhaube	Protection hood
18	01 435 09 05 0	2			Schutzhaube	Protection hood
22	05 335 44 45 0	2	3200 kg		Traglastschild	S.W.L.-Schild
	05 335 51 45 0	2	4000 kg			
	05 335 48 45 0	2	5000 kg			
	05 335 49 45 0	2	6300 kg			
23	507 831 0	4	3x5		Blindniet	Blind rivet
24	03 335 06 43 0	2			Firmenschild	Name plate
25	507 831 0	8	3x5		Blindniet	Blind rivet

1) Bitte Traglast angeben.
2) Mit Einfachhaken RSN
3) Mit Doppelhaken RSN

1) Please state capacity
2) With load hook RSN
3) With ramshorn hook RSN



H226-4
(4/1 - max 10 000 kg)



W0912

Pos	Teil-Nummer Part-Number	Stück Piece	Beschreibung Description	Benennung	Designation
	01 430 47 51 0	1	H226-4	Hakenflasche	Bottom hook block
	01 430 48 51 0	1	H226-4		
1	01 435 12 05 0	2		Schutzhaube	Protection hood
2	01 435 13 05 0	2		Schutzhaube	Protection hood
3	01 430 03 53 0	2	D11-12,5	Seilkrolle	Rope pulley
4	560 034 0	4	6210Z	Rillenkugellager	Grooved ball bearing
5	506 936 0	2	50x2	Sicherungsring	Locking ring
8	25 330 25 52 0	1	RSN 4	Lasthaken	Load hook
9	521 027 0	1		Lasthakensicherung	Safety catch
10	25 330 12 52 0	1	RSN 4	Doppelhaken	Ramshorn hook
10a	521 014 0	2		Lasthakensicherung	Safety catch
11	50 335 34 45 0	2	8000 kg	Traglastschild	S.W.L.-Schild
	50 335 35 45 0	2	10 000 kg		
12	03 335 01 43 0	2		Firmenschild	Name plate
13	507 831 0	12	3x5	Blindniet	Blind rivet

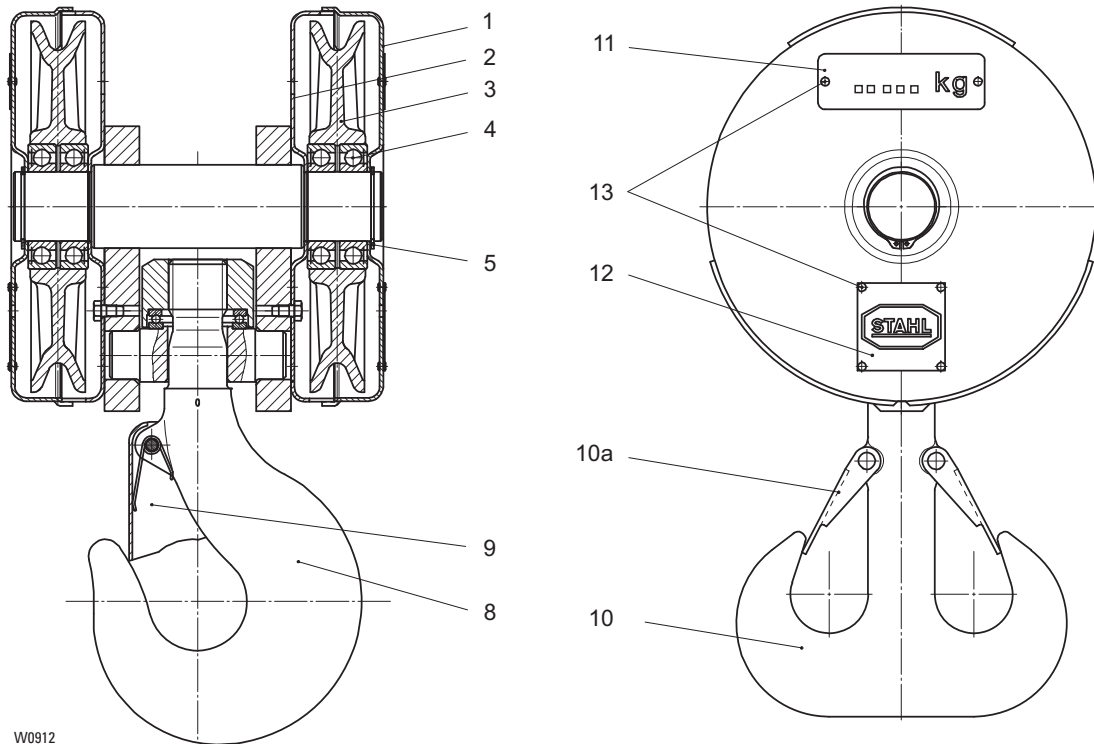
1) Bitte Traglast angeben.
2) Mit Einfachhaken RSN
3) Mit Doppelhaken RSN

1) Please state capacity
2) With load hook RSN
3) With ramshorn hook RSN



H227-4

(4/1 - max. 12 500 kg, 15 US tons)

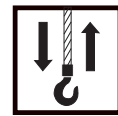


W0912

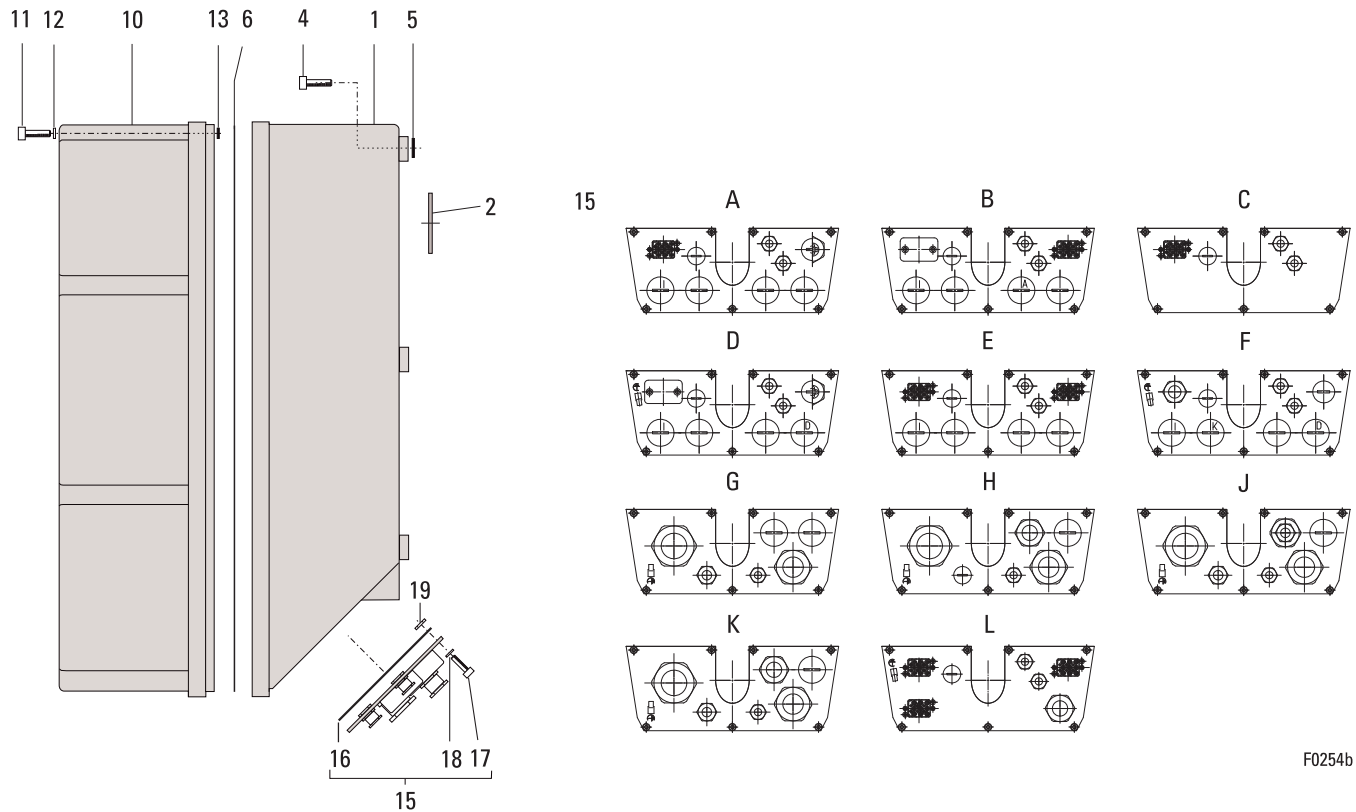
Pos	Teil-Nummer Part-Number	Stück Piece	Beschreibung Description	Benennung Designation	Designation	
	01 430 53 51 0	1	H227-4	1)2)	Hakenflasche	Bottom hook block
	01 430 54 51 0	1	H227-4	1)3)		
1	01 435 08 57 0	2			Halteprofil	Joining element
2	01 435 06 05 0	4			Schutzhaube	Protection hood
3	01 430 03 53 0	2	D225	(Pos.4)	Seilkrolle	Rope pulley
4	560 034 0	4	6210-Z	DIN 625	Rillenkugellager	Grooved ball bearing
5	506 936 0	2	50x2	DIN 471	Sicherungsring	Locking ring
6	01 435 09 57 0	2			Halteprofil	Joining element
8	25 330 26 52 0	1	RSN 5	(Pos.9)	Lasthaken	Load hook
9	521 027 0	1			Lasthakensicherung	Safety catch
10	25 330 13 52 0	1	RS 5		Doppelhaken	Ramshorn hook
10a	521 014 0	1			Lasthakensicherung	Safety catch
11	50 335 34 45 0	2	8000 kg		Traglastschild	S.W.L.-Schild
	50 335 35 45 0	2	10000 kg			
	50 335 47 45 0	2	12500 kg			
12	03 335 01 43 0	2			Firmenschild	Name plate
13	507 831 0	12	3x5		Blindniet	Blind rivet

1) Bitte Traglast angeben.
2) Mit Einfachhaken RSN
3) Mit Doppelhaken RSN

1) Please state capacity
2) With load hook RSN
3) With ramshorn hook RSN



Gerätekasten / terminal box



F0254b

Pos	Teil-Nummer Part-Number	Stück Piece	Beschreibung Description	Benennung	Designation
1	05 430 01 95 0	1	(Pos.2)	Gerätekasten	Terminal box
2	05 439 00 95 0	1		Dichtscheibe	Sealing ring
4	500 182 0	6	M8x30	Skt-Schraube	Socket head cap screw
5	515 936 0	6	5x2,5	Runddichtring	Round sealing ring
6	05 439 02 95 0	1		Dichtung	Seal
10	05 430 00 95 0	1		Gerätekastendeckel	Box cover
11	500 228 0	8	M5x20	Zyl-Schraube	Socket head cap screw
12	507 051 0	8	S 5	Sicherungsscheibe	Locking disc
13	515 007 0	8	4,0x1,5	Runddichtring	Round sealing ring
15	05 430 12 98 0	1	A	Flanschplatte	Flange plate
	05 430 25 98 0	1	A *1		
	05 430 14 98 0	1	B		
	05 430 16 98 0	1	C		
	05 430 13 98 0	1	D		
	05 430 15 98 0	1	E		
	05 430 26 98 0	1	E *1		
	05 430 17 98 0	1	F		
	05 430 08 98 0	1	G		
	05 430 09 98 0	1	F		
	05 430 10 98 0	1	H		
	05 430 11 98 0	1	I		
	05 430 20 98 0	1	J		
16	05 439 01 95 0	1		Dichtung	Seal
17	501 116 0	7	M5x12	Zyl-Schraube	Socket head cap screw
18	506 083 0	7	A5,3	Scheibe	Disc
19	507 130 0	7	M5	Sicherungsmutter	Locking nut

*1 mit Frequenzumformer

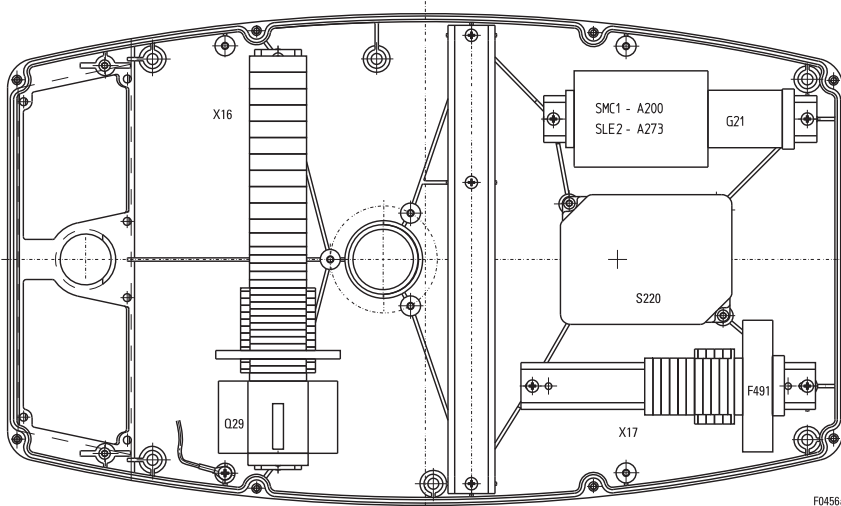
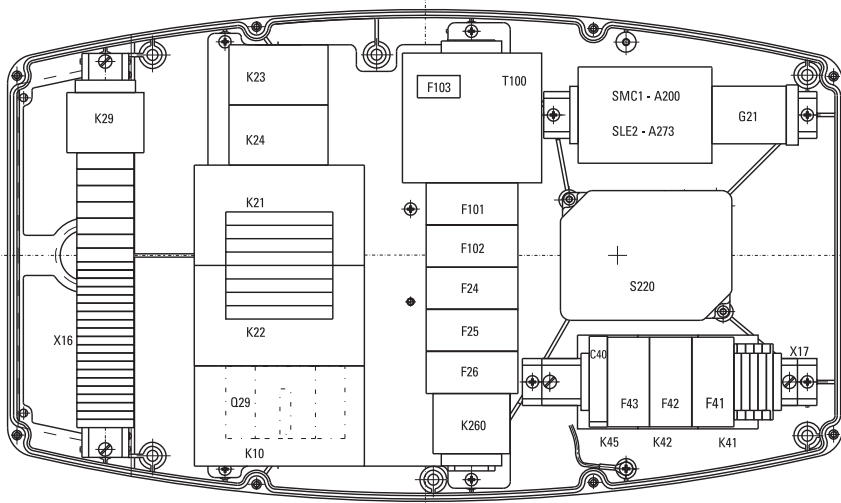
*1 with frequency changer



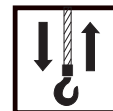
Originalteile
Original parts
SH 5

STAHL
CraneSystems

Standard -Steuerung / standard control
400V / 50Hz



F0456a



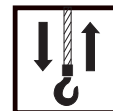
Standard -Steuerung / standard control 400V / 50Hz

Geräteliste / parts list		Motor 12/2 H71				
Benennung Designation		Beschreibung Description		Einsatz bei Steuerspannung Used with control voltage of	Teilnummer Part-Number	
Getriebeendschalter / Gear-type limit switch	S220	GE-S 125.02			580 004 0	
		GE-S 125.04			580 005 0	
		GE-S 125.06			580 006 0	
Trafo / Transformer	T100	100VA 380-500V		42V + 48V	579 918 0	
		100VA 380-500V		230V	579 920 0	
Schütz / Contactor	K10/K20	3TR1036	-1AD20	42V	579 336 0	
		3RT1036	-1AL20	230V	579 318 0	
		LC1-D25	-E7	48V	582 002 0	
		LC1-D25	-P7	230V	582 050 0	
	K21/22 (K23/K24)	3RT1026 3RH1921 3RH1921 LS11K.10 LC1-D25 LC1-D25 LAD-N11GP	-1AD20	42V	579 166 0	
			-1CA01	42V + 230V	579 178 0	
			-1CA10	42V + 230V	579 179 0	
				230V	579 313 0	
			-E7	48V	582 002 0	
			-P7	230V	582 050 0 582 069 0	
	K23/24	3RT1016 3RH1911 3RT1016 LC1-D09 LC1-D09 LAD-N11GP	-1AD01	42V	579 190 0	
			-1HA12	42V + 230V	578 355 0	
			-1AP01	230V	579 189 0	
			-E7	48V	582 000 0	
			-P7	230V	582 048 0 582 069 0	
			K25	LC1-D258 LC1-D258	-E7	48V
	-P7	230V			582 054 0	
	K29	3RT1016 3RT1016 LC1-D09 LC1-D09	-1AD01	42V	579 190 0	
			-1AP01	230V	579 189 0	
			-E7	48V	582 000 0	
			-P7	230V	582 048 0	
	K41/K42	3RT1015 3RT1015 LC2-K0901 LC2-K0901	-1AD02	42V	579 160 0	
			-1AP02	230V	579 162 0	
			-E7	48V	579 231 0	
-P7			230V	578 444 0		
K45	3RT1516 3RT1516 LC1-K09008 LC1-K09008	-1AD00	42V	579 341 0		
		-1AP00	230V	579 350 0		
		-E7	48V	578 428 0		
		-P7	230V	578 447 0		
K260	3RH1131 3RH1131 CA 2-KN 31 CA 2-KN 31	-1AP00	230V	579 421 0		
		-1AD00	42V	579 419 0		
		-E7	48V	582 073 0		
		-P7	230V	582 103 0		
Q29	3RV 1421 3RV 1901 GV2 RT10 GV AN20	-1GA10		579 462 0		
		-1B		579 220 0		
				579 507 0		
				579 505 0		
Auslösegerät / Relais gear	A 275	SMC1plus		48V	582 088 0	
		SMC1plus		230V	582 086 0	
		SMC21		48V	582 113 0	
		SMC21		230V	582 115 0	
		SLE21		48V	579 511 0	
		SLE21		230V	579 509 0	
	A273	SLE2 SLE2 SLE2			42V	579 896 0
					48V	579 895 0
					230V	579 892 0
Sicherung / Fuse	F41...43	10 x 38 6A			04 439 14 96 0	
	F101..102	10 x 38 2A			04 439 15 96 0	
Gleichrichter / Rectifier	G21	1,8A 2/017.000.2			04 430 02 88 0	

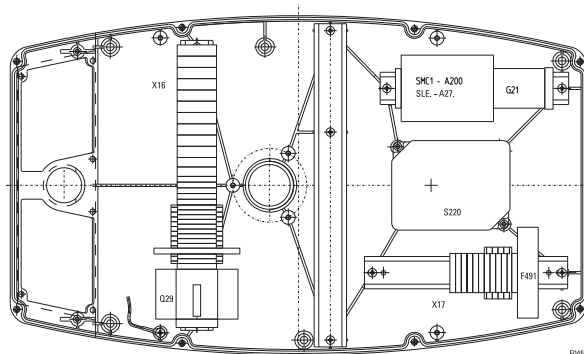
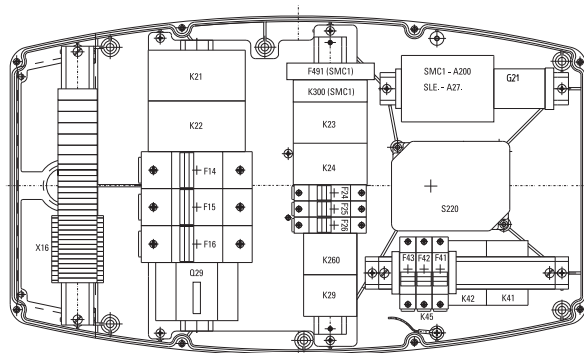


Standard -Steuerung / standard control 400V / 50Hz

Geräteliste / parts list		Motor 12/2 H72			
Benennung Designation		Beschreibung Description		Einsatz bei Steuerspannung Used with control voltage of	Teilnummer Part-Number
Getriebeendschalter / Gear-type limit switch	S220	GE-S 125.02			580 004 0
		GE-S 125.04			580 005 0
		GE-S 125.06			580 006 0
Trafo / Transformer	T100	100VA 400V		42V + 48V	579 918 0
		100VA 400V		230V	579 920 0
Schütz / Contactor	K10/K20	3TR1036	-1AD20	42V	579 336 0
		3RT1036	- 1AL20	230V	579 318 0
		LC1-D40	- E7	48V	582 005 0
		LC1-D40	- P7	230V	582 095 0
	K21/K22 (K23/K24)	3RT1026 3RH1921 3RH1921 3RT1034 LC1-D40 LC1-D40 LAD-N11GP	- 1AD20	42V	579 166 0
			- 1CA01	42V + 230V	579 178 0
			- 1CA10	42V + 230V	579 179 0
			- 1AL20	230V	579 315 0
			- E7	48V	582 005 0
			- P7	230V	582 095 0 582 069 0
	K23/24	3RT1024 3RH1921 3RH1921 3RT1024 LC1-D12 LC1-D12 LAD-N11GP	- 1AD20	42V	579 164 0
			- 1CA01	42V + 230V	578 178 0
			- 1CA10	42V + 230V	579 179 0
			- 1AL20	230V	579 311 0
			- E7	48V	579 483 0
			- P7	230V	582 092 0 582 069 0
	K25	LC1-4008 LC1-4008	- E7	48V	582 026 0
			- P7	230V	582 096 0
	K29	3RT1016 LC1-D09 LC1-D09 3RT1016	- 1AD01	42V	579 190 0
			- E7	48V	582 000 0
- P7			230V	582 048 0	
- 1AP01			230V	579 189 0	
K41/K42	3RT1015 3RT1015 LC2-K0901 LC2-K0901	- 1AD02	42V	579 160 0	
		- 1AP02	230V	579 162 0	
		- E7	48V	579 231 0	
		- P7	230V	578 444 0	
K45	3RT1516 3RT1516 LC1-K09008 LC1-K09008	- 1AD00	42V	579 341 0	
		- 1AP00	230V	579 350 0	
		- E7	48V	578 428 0	
		- P7	230V	578 447 0	
K260	3RH1131 3RH1131 CA 2-KN 31 CA 2-KN 31	- 1AP00	230V	579 421 0	
		- 1AD00	42V	579 419 0	
		-E7	48V	582 073 0	
		-P7	230V	582 103 0	
Q29	3RV 1421 3RV 1901 GV2 RT10 GV AN20	- 1GA10		579 462 0	
		- 1B		579 220 0	
				579 507 0	
				579 505 0	
Auslösegerät / Relais gear	A 275	SMC1plus		48V	582 088 0
		SMC1plus		230V	582 086 0
		SMC21		48V	582 113 0
		SMC21		230V	582 115 0
		SLE21		48V	579 511 0
		SLE21		230V	579 509 0
	A273	SLE2 SLE2 SLE2		42V	579 896 0
				48V	579 895 0
				230V	579 892 0
Sicherung / Fuse	F41...43	10 x 38 6A			04 439 14 96 0
	F101..102	10 x 38 2A			04 439 15 96 0
Gleichrichter / Rectifier	G21	1,8A 2/017.000.2			04 430 02 88 0



Standard -Steuerung / standard control
460 / 575 V / 60Hz



Geräteliste / parts list

Motor 12/2 H71

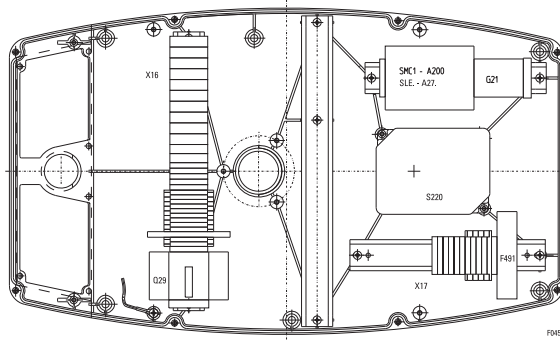
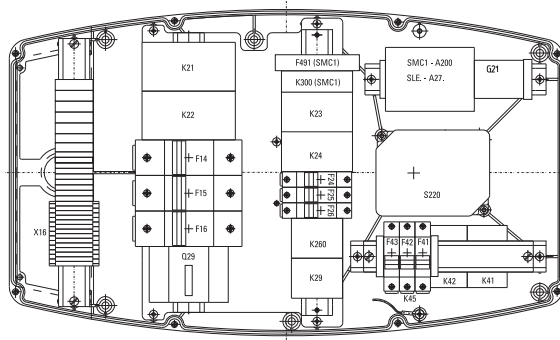
Benennung Designation		Beschreibung Description		Einsatz bei Steuerspannung Used with control voltage of	Teilnummer Part-Number	
Getriebeendschalter / Gear-type limit switch	S220	GE-S 125.04			580 005 0	
		GE-S 125.06			580 006 0	
Schütz/Contactor	K20 K21/K22	3RT1036	- 1AK60	120V	582 018 0	
		3RT1026	- 1AK60	120V	582 015 0	
	K23/24	3RH1921	- 1CA01	120V	579 178 0	
		3RH1921	- 1CA10	120V	579 179 0	
	K29	3RT1024	- 1AK60	120V	582 014 0	
		3RT1016	- 1AK61	120V	582 012 0	
	K41/K42	3RT1015	- 1AK62	120V	582 011 0	
		Q29	3RV1011	- 1GA10		579 462 0
			3RV1901	- 1B		579 220 0
	Auslösegerät / Relais gear	A200 A274 A273	SMC1		110V	02 950 01 02 0
SLE1				120V	579 467 0	
SLE2				120V	579 894 0	
Sicherung / Fuse Schmelzeinsatz / Fuisble plug	F14...16 F24...26 F41...46	US6J1			510 079 0	
		35 A 27x60 AJT35			510 088 0	
		USCC1			510 078 0	
		10 A 10x38 ATDR 10			510 084 0	
Gleichrichter / Rectifier	G21	1,8A 2/017.000.2			04 430 02 88 0	
		2,0A 2/017.100.2				
Motorschutzgerät/Relais gear	F491	LT3-SA00MW		110V	579 226 0	

Steuerung / control
(USA)

208V - 60 Hz; 230V - 60 Hz; 460V - 60Hz auf Anfrage / on request



Standard -Steuerung / standard control
460 / 575 V / 60Hz



F0457a

Geräteleiste / parts list

Motor 12/2 H72

Getriebeendschalter / Gear-type limit switch	S220	GE-S 125.04			580 005 0
		GE-S 125.06			580 006 0
Schütz/Contactor	K21/K22	3RT1034	- 1AG20	110V	579 325 0
		3RH1921	- 1CA01	110V	579 178 0
	K23/24	3RH1921	- 1CA10	110V	579 179 0
		3RT1024	- 1AG20	110V	579 201 0
		3RH1921	- 1CA01	110V	579 178 0
	K29	3RH1921	- 1CA10	110V	579 179 0
		3RT1016	- 1AF01	110V	579 352 0
	K41/K42	3RT1015	- 1AF02	110V	579 344 0
		Q29	3RV1011	- 1GA10	
			3RV1901	- 1B	
Auslösegerät / Relais gear	K45	3RT1516	- 1AF00	110V	579 346 0
		K260	3RH1122	- 1AF00	110V
	K300	3RP15	-1AJ30		579 437 0
Auslösegerät / Relais gear	A200	SMC1		110V	02 950 01 02 0
	A274	SLE1		110V	579 399 0
Sicherung / Fuse Schmelzeinsatz / Fuisble plug	F14...16	US6J1			510 079 0
		50 A 27x60 AJT50			510 089 0
	F24...26	USCC1			510 078 0
		15 A 10x38 ATDR 15			510 085 0
F41...46	USCC1			510 078 0	
	6 A 10x38 ATDR 6			510 083 0	
Gleichrichter / Rectifier	G21	1,8A 2/016.000.2			04 430 02 88 0
Motorschutzgerät/Relais gear	F491	LT3-SA00MW		110V	579 226 0

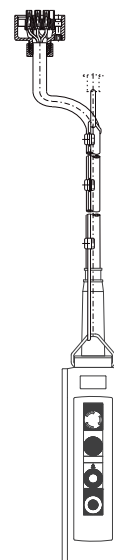
Steuerung / control
(USA)

208V - 60 Hz; 230V - 60 Hz; 460V - 60Hz auf Anfrage / on request



Standardsteuergerät / standard control switch

Typ Type	Teil-Nummer Part-Number
STH 1102-009	17 390 83 21 9
STH 1102-010	17 390 79 21 9
STH 1106-010	
STH 1106-009	17 390 82 21 9
STH 1202-021	17 390 71 21 9
STH 1202-027	17 390 76 21 9
STH 1206-021	17 390 70 21 9
STH 1206-027	



Bei Bestellung bitte Steuerkabellänge angeben.

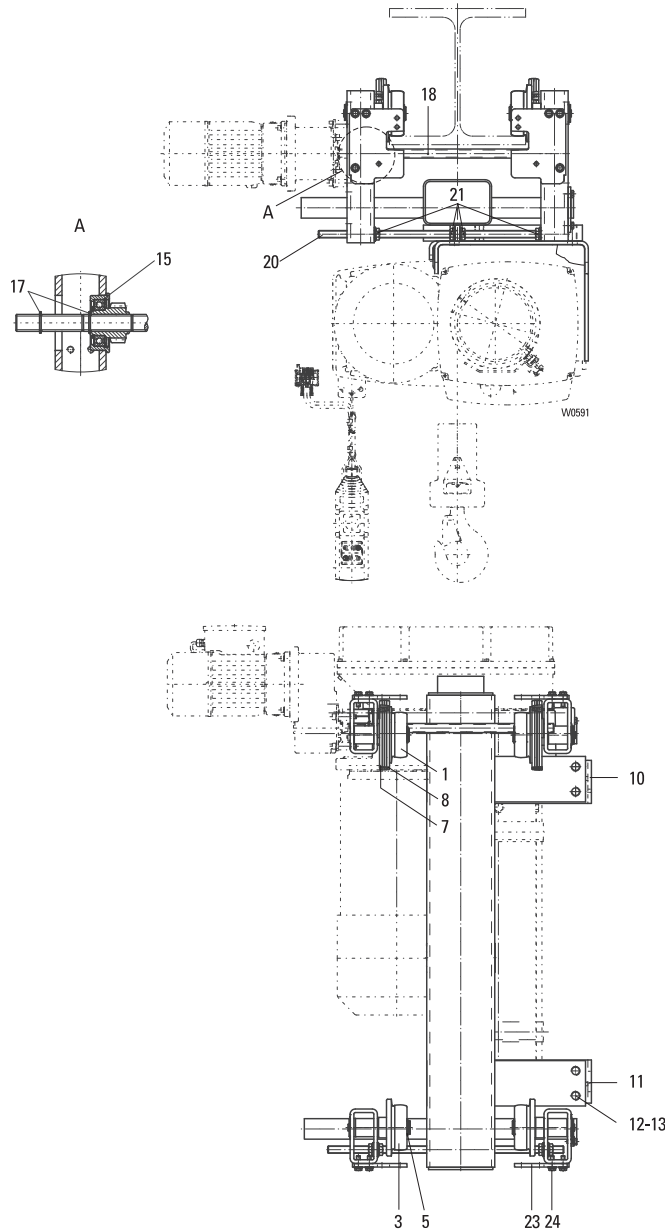
Please state length of control cable when ordering.

Sondersteuergeräte: Bitte Typ angeben.

Special control switches: Please state type



UE-S45



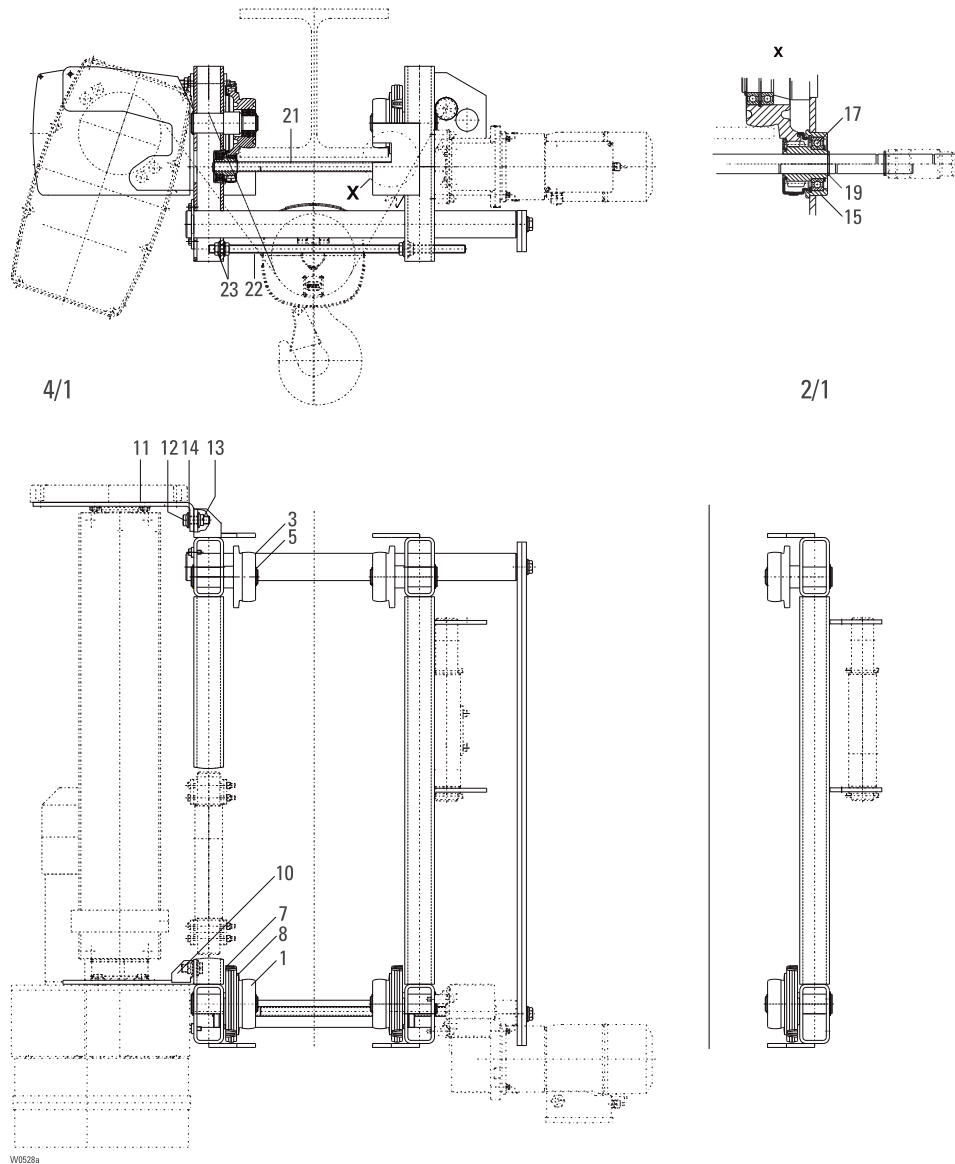
Pos	Teil-Nummer Part-Number	Stück Piece	Beschreibung Description	Benennung Designation		
1	04 250 04 40 0	2	A100	L3/4	Laufrolle	Wheel
3	04 250 03 41 0	2	B100	L3/4	Laufrolle	Wheel
5	506 098 0	4	30x1,5	DIN 471	Sicherungsring	Locking ring
7	04 254 03 40 0	2			Laufrollenabdeckung	Wheel cover
8	04 254 04 40 0	2			Laufrollenabdeckung	Wheel cover
10	05 432 02 01 0	1			Tragblech	Support plate
	05 432 09 01 0	1	1)			
11	05 432 03 01 0	1				
12	500 370 0	7	M24x50	ISO 4017-8.8	Skt-Schraube	Hexagon head cap screw
13	507 006 0	7	S24		Sicherungs-scheibe	Locking disc
15	21 270 01 39 0	2		DIN 471	Flanschlager	Flange bearing
17	507 098 0	2	20x1,75		Sicherungsring	Locking ring
18	21 273 08 60 0	1			Durchtriebswelle	Drive shaft
20	025 001 9	2	M16x520	DIN 976-8.8	Gewindebolzen	Threaded bolt
21	507 841 0	12	M16		Sicherungsmutter	Locking nut
23	24 342 03 21 0	4			Absturzsicherung	Anti-derail device
24	501 119 0	12	M8x25		Sicherungsschraube	Safety bolt

1) mit Überlastabschaltung

1) with overload cutt-off device



KE-S6



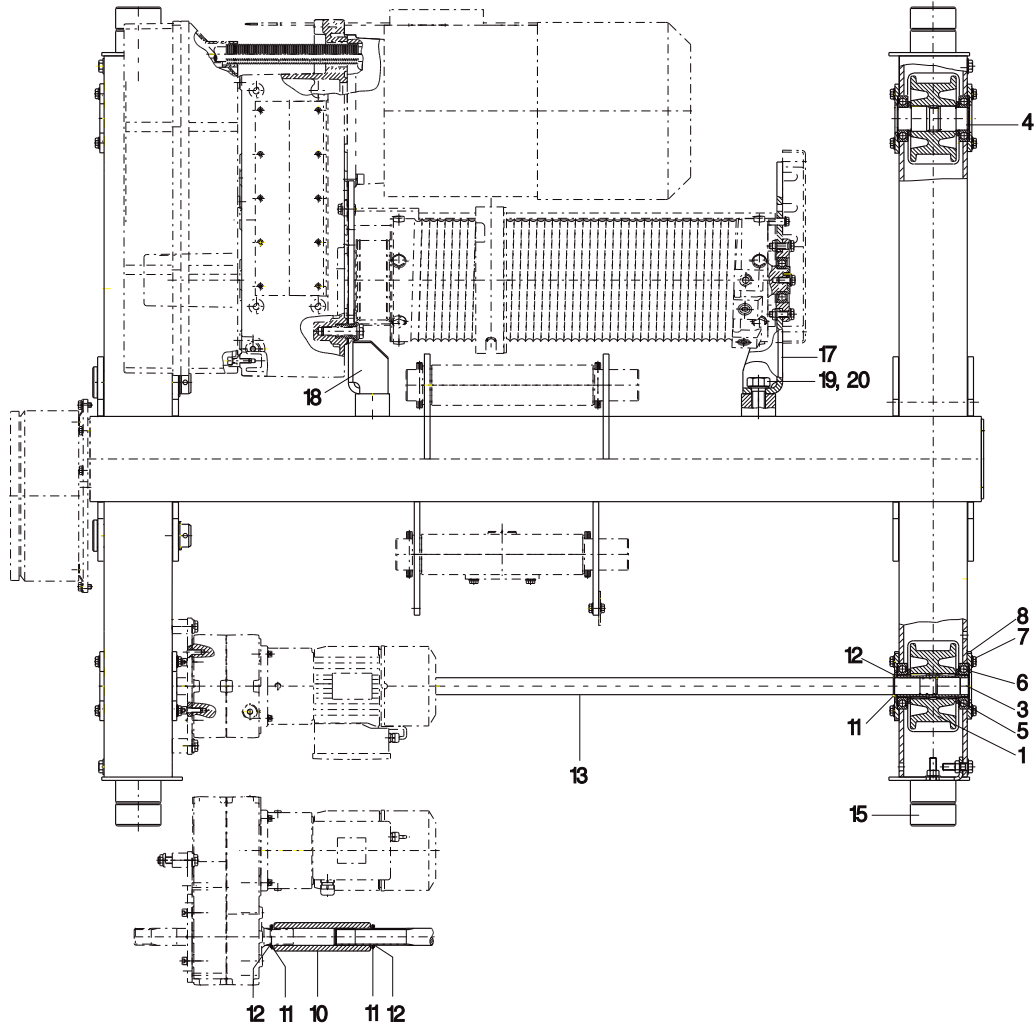
Pos	Teil-Nummer Part-Number	Stück Piece	Beschreibung Description	Benennung Designation	Designation	
1	06 250 05 40 0	2	A140	L6/5	Laufrolle	Wheel
3	06 250 05 41 0	2	B140	L6/5	Laufrolle	Wheel
5	506 247 0	4	40x1,75	DIN 471	Sicherungsring	Locking ring
7	06 254 05 40 0	2			Laufrollenabdeckung	Wheel cover
8	06 254 06 40 0	2			Laufrollenabdeckung	Wheel cover
10	05 432 04 01 0	1	SH5016; 20; 25		Tragblech	Support plate
	05 430 10 29 0	1	SH5032			
11	05 432 05 01 0	1	SH5016; 20; 25			
	05 430 11 29 0	1	SH5032			
12	500 370 0	4	M24x50		Skt-Schraube	Hexagon head cap screw
13	506 987 0	4	M24		Skt-Mutter	Hexagonal nut
14	507 006 0	8	S24		Sicherungsscheibe	Locking disc
15	21 270 01 39 0	2			Flanschlager	Flange bearing
17	560 936 0	2	6006-2Z	DIN 625	Rillenkugellager	Grooved ball bearing
19	507 098 0	2	20x1,75	DIN 471	Sicherungsring	Locking ring
21	21 273 09 60 0	1		1) 119 mm-306 mm	Durchtriebswelle	Drive shaft
	21 273 14 60 0	1		1) 307 mm-500 mm		
22	025 002 9	2	M16x720		Gewindebolzen	Threaded bolt
23	507 841 0	8	M16	DIN 976-8.8	Sicherungsmutter	Locking nut

1) Flanschbreite

1) Flange width



OE-S05

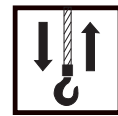


F0262

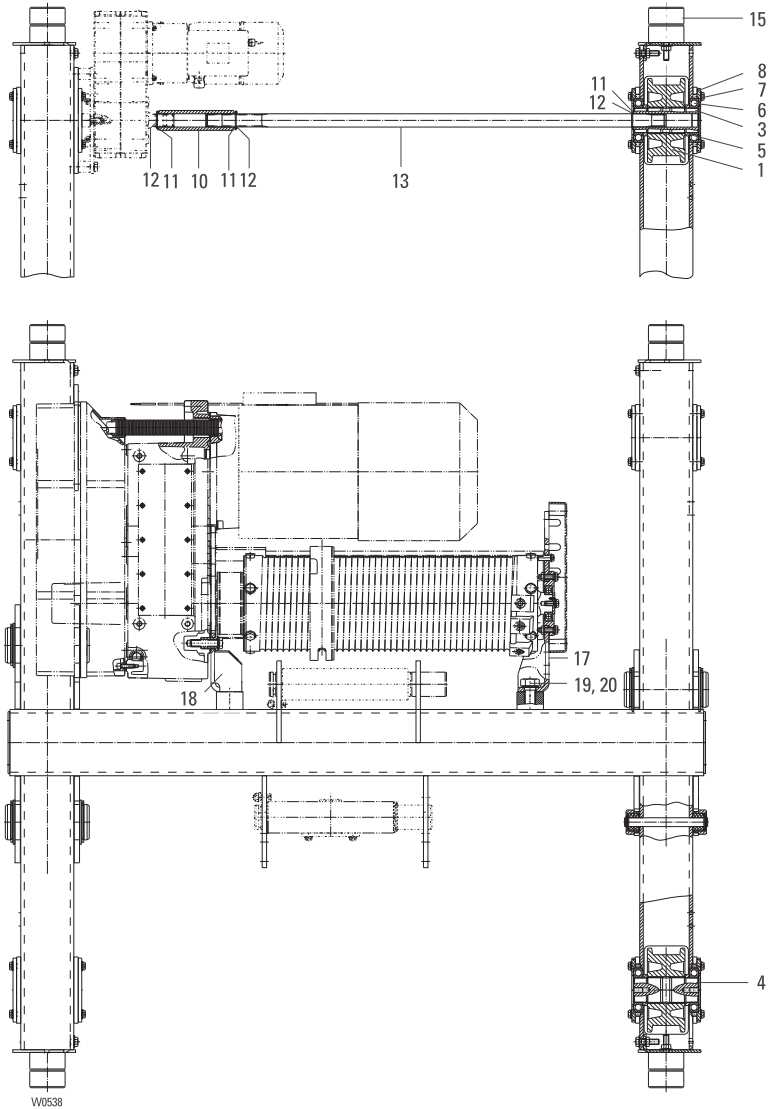
Pos	Teil-Nummer Part-Number	Stück Piece	Beschreibung Description		Benennung	Designation
1	24 254 10 01 0	4	D 125	1) 40 mm	Lauftrad	Wheel
	24 254 11 01 0	4	D 125	1) 50 mm		
3	24 254 12 14 0	2			Laufradwelle	Travelling wheel shaft
4	24 254 11 17 0	2			Laufradachse	Axle
5	33 245 00 03 0	8			Scheibe	Disc
6	560 048 0	8	6208-2Z	DIN 625	Rillenkugellager	Grooved ball bearing
7	501 104 0	24	M10x20-10		Sicherungsschraube	Locking screw
8	25 712 04 58 0	8			Lagerdeckel	Bearing cover
10	22 275 00 35 0	1			Kupplungshülse	Coupling sleeve
11	506 815 0	3	S30x42x2,5	DIN 988	Stützscheibe	Supporting ring
12	506 121 0	3	30x2	DIN 471	Sicherungsring	Locking ring
13	22 275 03 14 0	1		2) 1250 mm	Durchtriebswelle	Drive shaft
	22 275 00 14 0	1		2) 1400 mm		
	22 275 01 14 0	1		2) 2240 mm		
	22 275 02 14 0	1		2) 2800 mm		
15	25 710 11 23 0	1			Puffer	Buffer
17	05 432 05 01 0	1	SH5016; 20; 25		Tragblech Lagerseite	Support plate bearing side
18	05 432 04 01 0	1	SH5016; 20; 25		Tragblech Getriebeseite	Support plate gear side
19	507 006 0	4	S24		Sicherungsscheibe	Locking disc
20	500 370 0	4	M24x50	DIN 933	Skt-schraube	Hexagon head cap screw

1) Schienenbreite
2) Spurweite

1) Rail width
2) Track gauge



OE-S06



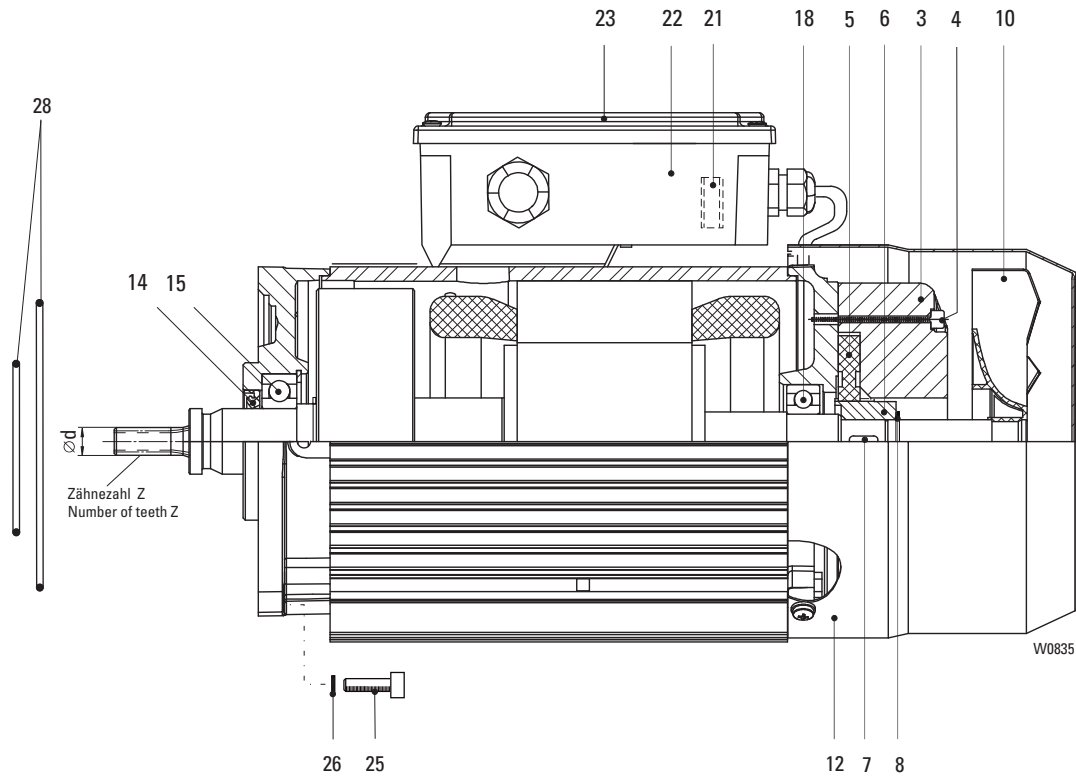
Pos	Teil-Nummer Part-Number	Stück Piece	Beschreibung Description	Benennung Designation
1	24 254 20 01 0 24 254 21 01 0	4 4	D 160 1) 40 mm D 160 1) 50 mm	Laufрад Wheel
3	24 254 24 14 0	2		Laufradwelle Travelling wheel shaft
4	24 254 21 17 0	2		Laufradachse Axle
5	26 712 00 51 0	8		Scheibe Disc
6	560 049 0	8	6211-2Z DIN 625	Rillenkugellager Grooved ball bearing
7	501 104 0	24	M10x20-10	Sicherungsschraube Locking screw
8	26 712 03 58 0	8		Lagerdeckel Bearing cover
10	22 275 00 35 0	1		Kupplungshülse Coupling sleeve
11	506 815 0	3	S30x42x2,5 DIN 988	Stützscheibe Supporting ring
12	506 121 0	3	30x2 DIN 471	Sicherungsring Locking ring
13	22 275 04 14 0 22 275 05 14 0 22 275 06 14 0 22 275 07 14 0	1 1 1 1	2) 1250 mm 2) 1400 mm 2) 2240 mm 2) 2800 mm	Durchtriebswelle Drive shaft
15	25 710 11 23 0	1		Puffer Buffer
17	05 430 11 29 0	1	SH5032	Tragblech Lagerseite Support plate bearing side
18	05 430 10 29 0	1	SH5032	Tragblech Getriebeseite Support plate gear side
19	507 006 0	4	S24	Sicherungsscheibe Locking disc
20	500 370 0	4	M24x50 DIN 933	Skt-schraube Hexagon head cap screw

1) Schienenbreite
2) Spurweite

1) Rail width
2) Track gauge



8/2F12
SF ... 123



Pos	Teil-Nummer Part-Number	Stück Piece	Beschreibung Description			Benennung Designation			
			Z	d	Motor kompl.	Motor compl.			
	21 270 87 11 9	1	SF 17 113 123	1)	(Pos.1-23)	6	9,60		
		1	SF 14 113 123	1)	(Pos.1-23)				
	21 270 86 11 9	1	SF 17 111 123	1)	(Pos.1-23)	7	10,75		
		1	SF 17 219 123	1)	(Pos.1-23)				
		1	SF 15 226 123	1)	(Pos.1-23)				
		1	SF 14 111 123	1)	(Pos.1-23)				
		1	SF 25 230 123	1)	(Pos.1-23)				
		1	SF 11 226 123	1)	(Pos.1-23)				
		1	SF 11 224 123	1)	(Pos.1-23)				
	21 270 85 11 9	1	SF 17 109 123	1)	(Pos.1-23)	9	12,85		
		1	SF 17 217 123	1)	(Pos.1-23)				
		1	SF 15 224 123	1)	(Pos.1-23)				
		1	SF 14 109 123	1)	(Pos.1-23)				
		1	SF 25 226 123	1)	(Pos.1-23)				
		1	SF 25 228 123	1)	(Pos.1-23)				
		1	SF 11 217 123	1)	(Pos.1-23)				
		1	SF 11 224 123	1)	(Pos.1-23)				
		1	SA-C 57 38 123	1)	(Pos.1-23)				
		1	SA-C 57 42 123	1)	(Pos.1-23)				
		1	SA-C 57 40 123	1)	(Pos.1-23)				
		1	SA-C 67 42 123	1)	(Pos.1-23)				
		1	SA-C 67 44 123	1)	(Pos.1-23)				
1	SA-C 67 46 123	1)	(Pos.1-23)						
	21 270 84 11 9	1	SF 17 107 123	1)	(Pos.1-23)	11	14,95		
		1	SF 17 215 123	1)	(Pos.1-23)				
		1	SF 15 222 123	1)	(Pos.1-23)				
		1	SF 14 107 123	1)	(Pos.1-23)				
		1	SF 11 215 123	1)	(Pos.1-23)				
		1	SF 11 222 123	1)	(Pos.1-23)				



Pos	Teil-Nummer Part-Number	Stück Piece	Beschreibung Description					Benennung Designation	Designation		
						Z	d				
	21 270 83 11 9	1	SF 17 213 123	1)	(Pos.1-23)	9	19,20	Motor kompl.	Motor complete		
		1	SF 15 220 123	1)	(Pos.1-23)						
		1	SF 25 222 123	1)	(Pos.1-23)						
		1	SF 25 224 123	1)	(Pos.1-23)						
		1	SF 11 213 123	1)	(Pos.1-23)						
		1	SF 11 220 123	1)	(Pos.1-23)						
	21 270 82 11 9	1	SF 17 211 123	1)	(Pos.1-23)	11	22,30				
		1	SF 15 218 123	1)	(Pos.1-23)						
		1	SA-C 57 36 123	1)	(Pos.1-23)						
		1	SA-C 67 40 123	1)	(Pos.1-23)						
	21 270 74 11 9	1	SF 17 209 123	1)	(Pos.1-17)	9	27,85				
	21 270 73 11 9	1	SF 17 207 123	1)	(Pos.1-17)	11	32,35				
3	567 102 0	1	104 - 120V	2)	190 - 460V	50Hz	3)	Bremse	Brake		
	567 103 0	1	130 - 150V	2)	480 - 525V	50Hz	3)				
	567 104 0	1	156 - 180V	2)	575 - 720V	50Hz	3)				
4	502 942 0	3	M4x45		ISO 4762					Zyl-Schraube	Socket head cap screw
5	567 100 0	1	Gr.08							Bremsrotor	Brake rotor
6	567 349 0	1								Nabe	Hub
7	537 011 0	1	5x5x16		DIN 6885					Passfeder	Feather key
8	506 093 0	1	15x1		DIN 471					Sicherungsring	Circlip
10	576 051 0	1								Lüfterrad	Fan wheel
12	567 344 0	1								Lüfterhaube	Fan cowling
14	561 012 0	1	20x35x7	4)						Wellendichtring	Shaft seal
15	560 091 0	1	6204-2RS		DIN 625					Rillenkugellager	Grooved ball bearing
18	560 017 0	1	6202-2RS		DIN 625					Rillenkugellager	Grooved ball bearing
21	567 108 0	1	PME400	5)						Gleichrichter	Rectifier
	567 190 0	1	PMB400	6)							
22	570 076 0	1								Klemmenkasten	Terminal box
23	567 347 0	1								Klemmenkastendeckel	Terminal box lid
25	500 231 0	4	M6x20		ISO 4762-8.8					Zyl-Schraube	Socket head cap screw
26	506 838 0	4	S6							Sicherungsscheibe	Lock washer
28	515 020 0	1	130x2		SF 1.					Runddichtring	Round sealing ring
	515 953 0	1	70x2		SF 25; SA-C .7						

1) Bitte Betriebsspannung, Frequenz, Getriebemotortyp und Motortyp angeben.

2) Spulenspannung

3) Betriebsspannung Motor

4) nur austauschbar bei Z 6 - 11, d < 20mm

5) Nicht für Motorspannungen 190...210V/60Hz

6) Nur für Motorspannungen 190...210V/60Hz

1) Please state operating voltage, frequency, type of geared motor and type of motor.

2) Coil voltage

3) Operating voltage motor

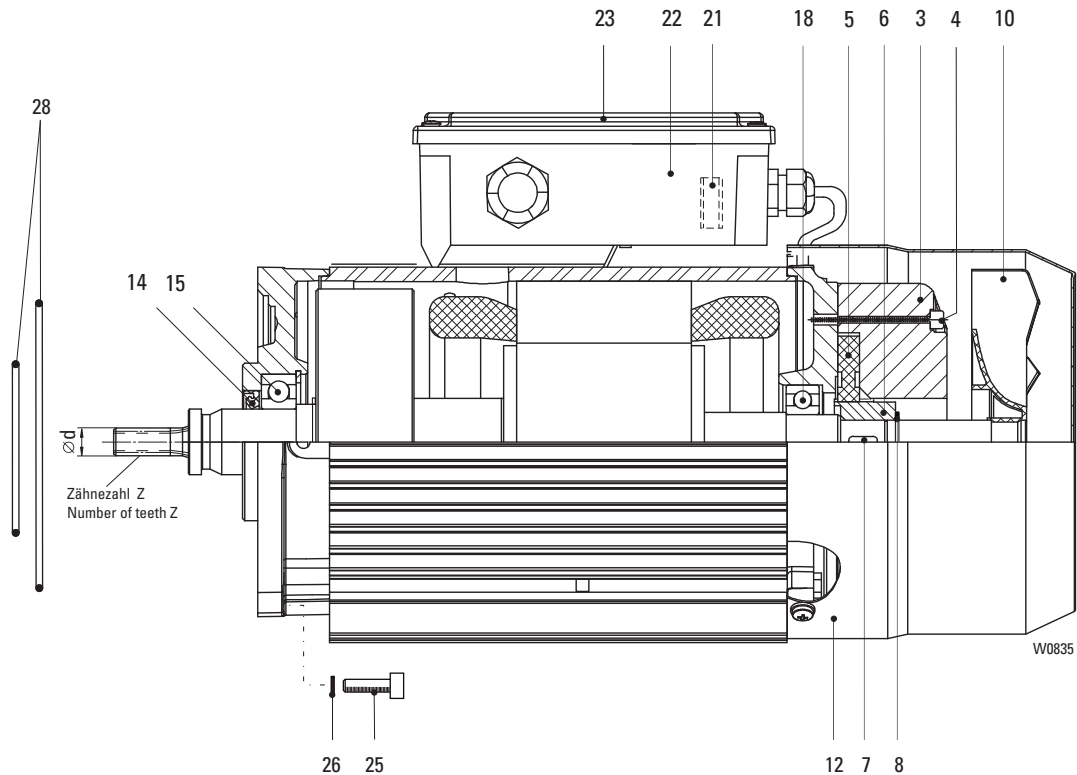
4) Only replaceable at Z 6 - 11, d < 20mm

5) Not for supply voltage 190...210V/60Hz

6) Only for supply voltage 190...210V/60Hz



8/2F13
SF ... 133



Pos	Teil-Nummer Part-Number	Stück Piece	Beschreibung Description				Benennung Designation	Designation	
	21 270 81 11 9	1	SF 17 111 133	1)	(Pos.1-23)	Z	d	Motor kompl.	Motor compl.
		1		1)	(Pos.1-23)	7	10,75		
	21 270 80 11 9	1	SF 11 217 133	1)	(Pos.1-23)	9	12,85		
		1	SF 17 109 133	1)	(Pos.1-23)				
		1	SF 17 217 133	1)	(Pos.1-23)				
		1	SF 25 226 133	1)	(Pos.1-23)				
		1	SF 25 228 133	1)	(Pos.1-23)				
		1	SA-C 57 38 133	1)	(Pos.1-23)				
		1	SA-C 57 40 133	1)	(Pos.1-23)				
		1	SA-C 67 42 133	1)	(Pos.1-23)				
		1	SA-C 67 44 133	1)	(Pos.1-23)				
		1	SA-C 67 46 133	1)	(Pos.1-23)				
	21 270 79 11 9	1	SF 11 215 133	1)	(Pos.1-23)	11	14,95		
		1	SF 17 107 133	1)	(Pos.1-23)				
		1	SF 17 215 133	1)	(Pos.1-23)				
		1	SF 15 222 133	1)	(Pos.1-23)				
	21 270 78 11 9	1	SF 11 213 133	1)	(Pos.1-23)	9	19,20		
		1	SF 11 220 133	1)	(Pos.1-23)				
		1	SF 17 213 133	1)	(Pos.1-23)				
		1	SF 15 220 133	1)	(Pos.1-23)				
		1	SF 25 222 133	1)	(Pos.1-23)				
		1	SF 25 224 133	1)	(Pos.1-23)				
	21 270 77 11 9	1	SF 11 211 133	1)	(Pos.1-23)	11	22,30		
		1	SF 17 211 133	1)	(Pos.1-23)				
		1	SF 15 218 133	1)	(Pos.1-23)				
		1	SA-C 57 32 133	1)	(Pos.1-23)				
		1	SA-C 57 34 133	1)	(Pos.1-23)				
		1	SA-C 57 36 133	1)	(Pos.1-23)				
		1	SA-C 67 36 133	1)	(Pos.1-23)				
		1	SA-C 67 38 133	1)	(Pos.1-23)				
		1	SA-C 67 40 133	1)	(Pos.1-23)				



Pos	Teil-Nummer Part-Number	Stück Piece	Beschreibung Description				Z	d	Benennung	Designation
	21 270 76 11 9	1	SF 17 209 133	1)	(Pos.1-23)	9	27,85	Motor kompl.	Motor complete	
		1	SF 15 216 133	1)	(Pos.1-23)					
		1	SF 25 218 133	1)	(Pos.1-23)					
		1	SF 25 220 133	1)	(Pos.1-23)					
	21 270 75 11 9	1	SF 17 207 133	1)	(Pos.1-23)	11	32,35			
		1	SF 15 214 133	1)	(Pos.1-23)					
	21 270 71 11 9	1	SF 35 832 133	1)	(Pos.1-23)	13	36,90			
		1	SF 35 834 133	1)	(Pos.1-23)					
		1	SF 35 836 133	1)	(Pos.1-23)					
		1	SF 25 830 133	1)	(Pos.1-23)					
		1	SF 25 832 133	1)	(Pos.1-23)					
		1	SF 25 834 133	1)	(Pos.1-23)					
3	567 135 0	1	104 - 120V	2)	190 - 460V	50Hz	3)	Bremse	Brake	
	567 188 0	1	130 - 150V	2)	480 - 525V	50Hz	3)			
	567 189 0	1	156 - 180V	2)	575 - 720V	50Hz	3)			
4	502 942 0	3	M4x45		ISO 4762			Zyl-Schraube	Socket head cap screw	
5	567 100 0	1	Gr.08					Bremsrotor	Brake rotor	
6	567 349 0	1						Nabe	Hub	
7	537 011 0	1	5x5x16		DIN 6885			Passfeder	Feather key	
8	506 093 0	1	15x1		DIN 471			Sicherungsring	Circlip	
10	576 051 0	1						Lüfterrad	Fan wheel	
12	567 344 0	1						Lüfterhaube	Fan cowl	
14	561 012 0	1	20x35x7	4)				Wellendichtring	Shaft seal	
15	560 091 0	1	6204-2RS		DIN 625			Rillenkugellager	Grooved ball bearing	
18	560 017 0	1	6202-2RS		DIN 625			Rillenkugellager	Grooved ball bearing	
21	567 108 0	1	PME400	5)				Gleichrichter	Rectifier	
	567 190 0	1	PMB400	6)						
22	570 076 0	1						Klemmenkasten	Terminal box	
23	567 347 0	1						Klemmenkastendeckel	Terminal box cover	
25	500 231 0	4	M6x20		ISO 4762-8.8			Zyl-Schraube	Socket head cap screw	
26	506 838 0	4	S6					Sicherungsscheibe	Lock washer	
28	515 020 0	1	130x2		SF1.			Runddichtring	Round sealing ring	
	515 953 0	1	70x2		SF25; SF35; SA-C.7					

1) Bitte Betriebsspannung, Frequenz, Getriebemotortyp und Motortyp angeben.

1) Please state operating voltage, frequency, type of geared motor and type of motor.

2) Spulenspannung

2) Coil voltage

3) Betriebsspannung Motor

3) Operating voltage motor

4) nur austauschbar bei Z 7 - 11, d < 20mm

4) Only replaceable at Z 7 - 11, d < 20mm

5) Nicht für Motorspannungen 190...210V/60Hz

5) Not for supply voltage 190...210V/60Hz

6) Nur für Motorspannungen 190...210V/60Hz

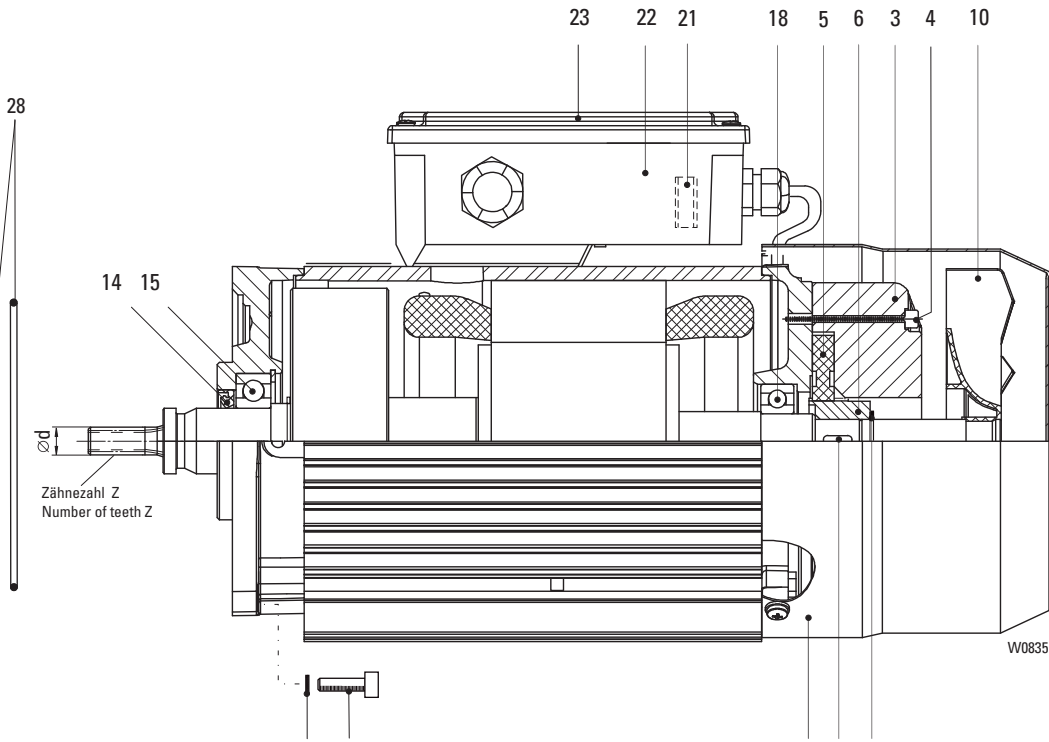
6) Only for supply voltage 190...210V/60Hz



Originalteile
Original parts
SH 5

STAHL
Crane Systems

8/2F31
SF ... 313



Pos	Teil-Nummer Part-Number	Stück Piece	26 25 Beschreibung Description	Benennung Designation
	23 270 77 11 9	1	SF 11 217 313 1) (Pos.1-23)	Motor kompl. Motor compl.
		1	SF 25 226 313 1) (Pos.1-23)	
		1	SF 25 228 313 1) (Pos.1-23)	
		1	SA-C 57 38 313 1) (Pos.1-23)	
		1	SA-C 67 42 313 1) (Pos.1-23)	
		1	SA-C 67 44 313 1) (Pos.1-23)	
	23 270 76 11 9	1	SF 11 213 313 1) (Pos.1-23)	Motor kompl. Motor compl.
		1	SF 17 213 313 1) (Pos.1-23)	
		1	SF 25 222 313 1) (Pos.1-23)	
		1	SF 25 224 313 1) (Pos.1-23)	
		1	SF 35 226 313 1) (Pos.1-23)	
		1	SF 35 228 313 1) (Pos.1-23)	
	23 270 79 11 9	1	SF 25 218 313 1) (Pos.1-23)	Motor kompl. Motor compl.
		1	SF 25 220 313 1) (Pos.1-23)	
	23 270 75 11 9	1	SF 25 216 313 1) (Pos.1-23)	Motor kompl. Motor compl.
		1	SF 35 834 313 1) (Pos.1-23)	
		1	SF 35 832 313 1) (Pos.1-23)	
	23 270 71 11 9	1	SF 11 215 313 1) (Pos.1-23)	Motor kompl. Motor compl.
		1	SF 35 230 313 1) (Pos.1-23)	
	23 270 80 11 9	1	SA-C 57 36 313 1) (Pos.1-23)	Motor kompl. Motor compl.
		1	SA-C 57 34 313 1) (Pos.1-23)	
		1	SA-C 57 32 313 1) (Pos.1-23)	
		1	SA-C 57 30 313 1) (Pos.1-23)	
		1	SA-C 57 28 313 1) (Pos.1-23)	
		1	SA-C 57 26 313 1) (Pos.1-23)	
		1	SA-C 67 40 313 1) (Pos.1-23)	
		1	SA-C 67 38 313 1) (Pos.1-23)	
		1	SA-C 67 36 313 1) (Pos.1-23)	
		1	SA-C 67 34 313 1) (Pos.1-23)	
		1	SA-C 67 32 313 1) (Pos.1-23)	
		1	SA-C 67 30 313 1) (Pos.1-23)	



Pos	Teil-Nummer Part-Number	Stück Piece	Beschreibung Description				Benennung	Designation	
3	567 128 0	1	104 - 120V	2)	190 - 460V	50Hz	3)	Bremse	Brake
	567 129 0	1	130 - 150V	2)	480 - 525V	50Hz	3)		
	567 130 0	1	156 - 180V	2)	575 - 720V	50Hz	3)		
4	500 389 0	3	M6x55		ISO 4762			Zyl-Schraube	Socket head cap screw
5	567 360 0	1						Bremsrotor	Brake rotor
6	567 362 0	1						Nabe	Hub
7	537 008 0	1	6x6x16		DIN 6885			Passfeder	Feather key
8	506 095 0	1	20x1,2		DIN 471			Sicherungsring	Circlip
10	576 052 0	1						Lüfterrad	Fan wheel
12	567 345 0	1						Lüfterhaube	Fan cowl
14	561 053 0	1	30x47x7	4)				Wellendichtring	Shaft seal
15	560 089 0	1	6206-2Z JC3		DIN 625			Rillenkugellager	Grooved ball bearing
18	560 096 0	1	6205-2Z JC3		DIN 625			Rillenkugellager	Grooved ball bearing
21	567 108 0	1	PME400	5)				Gleichrichter	Rectifier
	567 190 0	1	PMB400	6)					
22	570 077 0	1						Klemmenkasten	Terminal box
23	567 348 0	1						Klemmenkastendeckel	Terminal box cover
25	500 148 0	4	M10x25	SF., SA-C	ISO 4762-8.8			Zyl-Schraube	Socket head cap screw
	500 236 0	4	M10x30	SF 25	DIN 912-8.8				
26	506 840 0	4	S10					Sicherungsscheibe	Lock washer
28	515 020 0	1	130x2		SF1.			Runddichtring	Round sealing ring
	515 953 0	1	70x2		SF25; SF35; SA-C.7				

1) Bitte Betriebsspannung, Frequenz, Getriebemotortyp und Motortyp angeben.

1) Please state operating voltage, frequency, type of geared motor and type of motor.

2) Spulenspannung

2) Coil voltage

3) Betriebsspannung Motor

3) Operating voltage motor

4) nur austauschbar bei Z 9 - 11, d < 30mm

4) Only replaceable at Z 9 - 11, d < 30mm

5) Nicht für Motorspannungen 190...210V/60Hz

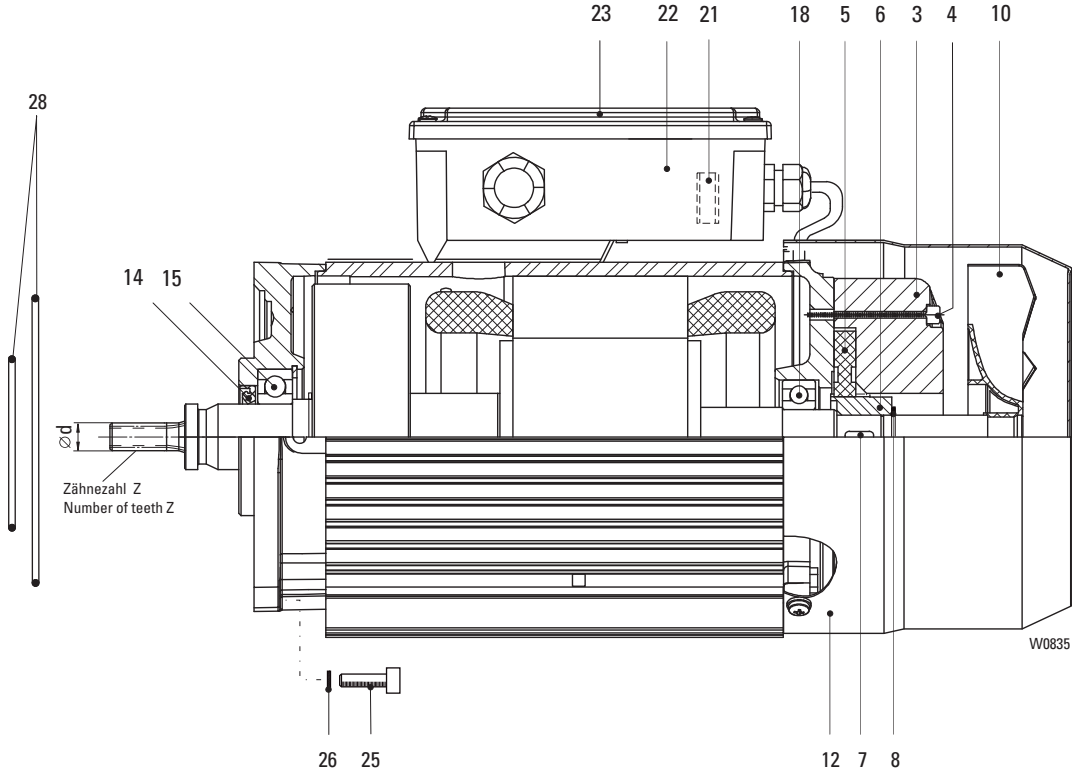
5) Not for supply voltage 190...210V/60Hz

6) Nur für Motorspannungen 190...210V/60Hz

6) Only for supply voltage 190...210V/60Hz



4F18
SF ... 184



Pos	Teil-Nummer Part-Number	Stück Piece	Beschreibung Description	Z	d	Benennung	Designation
	21 270 62 11 9	1	SF 17 207 184	11	32,35	Motor kompl.	Motor compl.
		1	SF 15 214 184				
	21 270 63 11 9	1	SF 17 209 184	9	27,85		
		1	SF 15 216 184				
		1	SF 25 200 184				
		1	SF 25 218 184				
	21 270 64 11 9	1	SF 11 211 184	11	22,30		
		1	SF 17 211 184				
		1	SF 15 218 184				
		1	SA-C 57 32 184				
		1	SA-C 57 34 184				
	21 270 65 11 9	1	SF 17 213 184	9	19,20		
		1	SF 15 220 184				
		1	SF 25 224 184				
		1	SF 25 222 184				
	21 270 66 11 9	1	SF 11 215 184	11	14,95		
		1	SF 17 215 184				
		1	SF 17 107 184				
		1	SF 15 222 184				
	21 270 67 11 9	1	SF 11 224 184	9	12,85		
		1	SF 17 217 184				
		1	SF 17 109 184				
		1	SF 15 224 184				
		1	SF 25 228 184				
		1	SF 25 226 184				
		1	SA-C 57 40 184				
		1	SA-C 57 42 184				
		1	SA-C 67 40 184				
		1	SA-C 67 42 184				



Pos	Teil-Nummer Part-Number	Stück Piece	Beschreibung Description				Z	d	Benennung	Designation	
	21 270 68 11 9	1	SF 17 219 184	1)	(Pos.1-23)	7	9,60	Motor kompl.	Motor compl.		
		1	SF 17 111 184	1)	(Pos.1-23)						
		1	SF 15 226 184	1)	(Pos.1-23)						
		1	SF 25 230 184	1)	(Pos.1-23)						
	21 270 69 11 9	1	SF 17 113 184	1)	(Pos.1-23)	6	9,60				
	21 270 61 11 9	1	SF 25 834 184	1)	(Pos.1-23)	13	36,90				
		1	SF 25 832 184	1)	(Pos.1-23)						
		1	SF 35 836 184	1)	(Pos.1-23)						
		1	SF 35 834 184	1)	(Pos.1-23)						
		1	SF 35 832 184	1)	(Pos.1-23)						
3	567 135 0	1	104 - 120V	2)	190 - 240V	50Hz	3)			Brems	Brake
	567 134 0	1	180 - 207V	2)	380 - 460V	50Hz	3)				
4	502 942 0	3	M4x45		ISO 4762					Zyl-Schraube	Socket head cap screw
5	567 100 0	1	Gr.08					Bremsrotor	Brake rotor		
6	567 349 0	1						Nabe	Hub		
7	537 011 0	1	5x5x16		DIN 6885			Passfeder	Feather key		
8	506 093 0	1	15x1		DIN 471			Sicherungsring	Circlip		
10	576 051 0	1						Lüfterrad	Fan wheel		
12	567 344 0	1						Lüfterhaube	Fan cowling		
14	561 012 0	1	20x35x7	4)				Wellendichtring	Shaft seal		
15	560 091 0	1	6204-2RS		DIN 625			Rillenkugellager	Grooved ball bearing		
18	560 017 0	1	6202-2RS		DIN 625			Rillenkugellager	Grooved ball bearing		
21	567 108 0	1	PME400	5)				Gleichrichter	Rectifier		
	567 367 0	1	PME500	6)							
22	570 077 0	1						Klemmenkasten	Terminal box		
23	567 347 0	1						Klemmenkastendeckel	Terminal box cover		
25	500 231 0	4	M6x20		ISO 4762-8.8			Zyl-Schraube	Socket head cap screw		
26	506 838 0	4	S6					Sicherungsscheibe	Lock washer		
28	515 020 0	1	130x2		SF1.			Runddichtring	Round sealing ring		
	515 953 0	1	70x2		SF25; SF35;SA-C						

1) Bitte Betriebsspannung, Frequenz, Getriebemotortyp und Motortyp angeben.

1) Please state operating voltage, frequency, type of geared motor and type of motor.

2) Spulenspannung

2) Coil voltage

3) Betriebsspannung Motor

3) Operating voltage motor

4) nur austauschbar bei Z 6 - 11, d < 20mm

4) Only replaceable at Z 6 - 11, d < 20mm

5) Nicht für Motorspannungen 380...460V/50Hz, 440...480V/60Hz

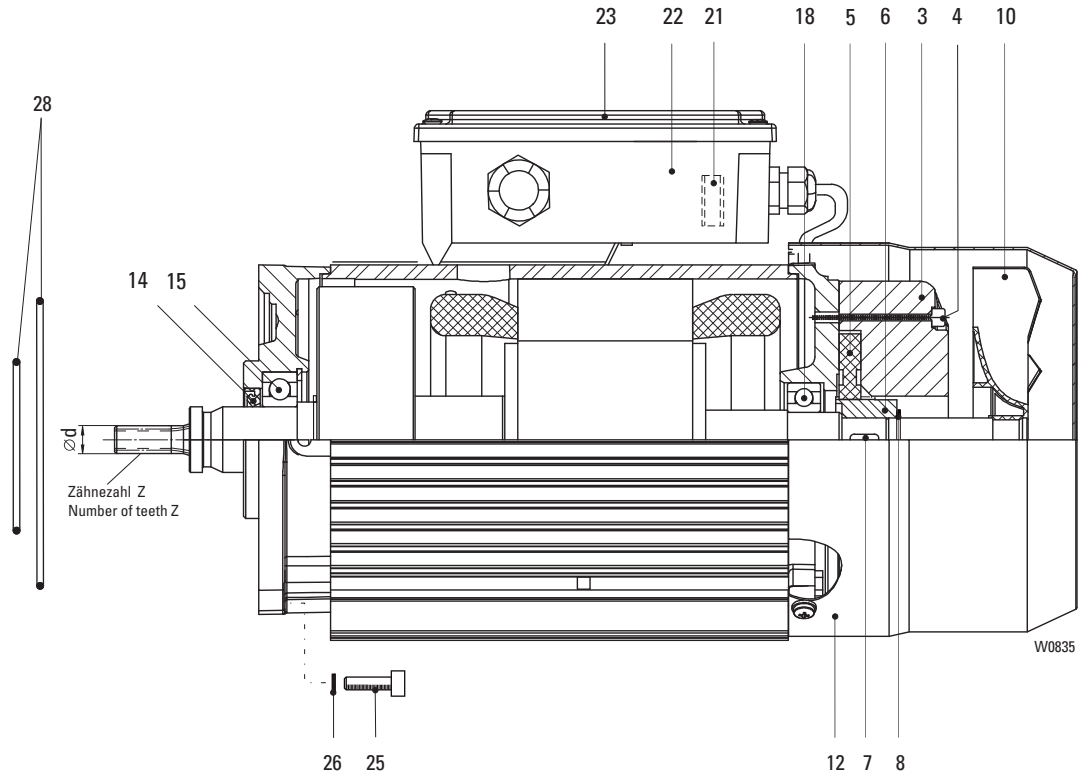
5) Not for supply voltage 380...460V/50Hz, 440...480V/60Hz

6) Nur für Motorspannungen 1380...460V/50Hz, 440...480V/60Hz

6) Only for supply voltage 380...460V/50Hz, 440...480V/60Hz



4F38
SF ... 384



Pos	Teil-Nummer Part-Number	Stück Piece	Beschreibung Description	Z	d	Benennung Designation	Designation		
	23 270 57 11 9	1	SF 17 207 384	1)	(Pos.1-23)	11	32,35	Motor kompl.	Motor compl.
		1	SF 15 214 384	1)	(Pos.1-23)				
		1	SA-C 57 24 384	1)	(Pos.1-23)				
	23 270 58 11 9	1	SF 17 209 384	1)	(Pos.1-23)	9	27,85		
		1	SF 15 216 384	1)	(Pos.1-23)				
		1	SF 25 220 384	1)	(Pos.1-23)				
		1	SF 25 218 384	1)	(Pos.1-23)				
		1	SF 35 224 384	1)	(Pos.1-23)				
		1	SF 35 224 384	1)	(Pos.1-23)				
	23 270 59 11 9	1	SF 17 211 384	1)	(Pos.1-23)	11	22,30		
		1	SF 15 218 384	1)	(Pos.1-23)				
		1	SF 11 211 384	1)	(Pos.1-23)				
		1	SA-C 57 26 384	1)	(Pos.1-23)				
		1	SA-C 57 28 384	1)	(Pos.1-23)				
		1	SA-C 57 30 384	1)	(Pos.1-23)				
		1	SA-C 57 32 384	1)	(Pos.1-23)				
		1	SA-C 57 34 384	1)	(Pos.1-23)				
		1	SA-C 67 32 384	1)	(Pos.1-23)				
		1	SA-C 67 34 384	1)	(Pos.1-23)				
		1	SA-C 67 36 384	1)	(Pos.1-23)				
	23 270 60 11 9	1	SF 15 220 384	1)	(Pos.1-23)	9	19,20		
		1	SF 17 213 384	1)	(Pos.1-23)				
		1	SF 25 224 384	1)	(Pos.1-23)				
		1	SF 25 222 384	1)	(Pos.1-23)				
		1	SF 35 228 384	1)	(Pos.1-23)				
		1	SF 35 226 384	1)	(Pos.1-23)				
	23 270 61 11 9	1	SF 35 230 384	1)	(Pos.1-23)	11	14,95		
	23 270 62 11 9	1	SF 25 228 384	1)	(Pos.1-23)	9	12,85		
		1	SF 25 226 384	1)	(Pos.1-23)				
		1	SA-C 57 40 384	1)	(Pos.1-23)				
		1	SA-C 6742 384	1)	(Pos.1-23)				
	23 270 56 11 9	1	SF 25 216 384	1)	(Pos.1-23)	13	36,90		
		1	SF 35 834 384	1)	(Pos.1-23)				
		1	SF 35 832 384	1)	(Pos.1-23)				



Pos	Teil-Nummer Part-Number	Stück Piece	Beschreibung Description			Benennung	Designation	
3	567 131 0	1	104 - 120V	2)	190 - 240V 50Hz	3)	Bremse	Brake
	567 136 0	1	180 - 207V	2)	380 - 460V 50Hz	3)		
4	500 389 0	3	M6x55		ISO 4762		Zyl-Schraube	Socket head cap screw
5	567 360 0	1					Bremsrotor	Brake rotor
6	567 362 0	1					Nabe	Hub
7	537 008 0	1	6x6x16		DIN 6885		Passfeder	Feather key
8	506 095 0	1	20x1,2		DIN 471		Sicherungsring	Circlip
10	576 052 0	1					Lüfterrad	Fan wheel
12	567 345 0	1					Lüfterhaube	Fan cowling
14	561 053 0	1	30x47x7	4)			Wellendichtring	Shaft seal
15	560 089 0	1	6206-2Z JC3		DIN 625		Rillenkugellager	Grooved ball bearing
18	560 096 0	1	6205-2Z JC3		DIN 625		Rillenkugellager	Grooved ball bearing
21	567 108 0	1	PME400	5)			Gleichrichter	Rectifier
	567 367 0	1	PME500	6)				
22	570 077 0	1					Klemmenkasten	Terminal box
23	567 348 0	1					Klemmenkastendeckel	Terminal box cover
25	500 148 0	4	M10x25	SF1.	ISO 4762-8.8		Zyl-Schraube	Socket head cap screw
	500 236 0	4	M10x30	SF25; SF35	DIN 912-8.8			
26	506 840 0	4	S10				Sicherungsscheibe	Lock washer
28	515 020 0	1	130x2		SF1.		Runddichtring	Round sealing ring
	515 953 0	1	70x2		SF25; SF35			

1) Bitte Betriebsspannung, Frequenz, Getriebemotortyp und Motortyp angeben.

2) Spulenspannung

3) Betriebsspannung Motor

4) nur austauschbar bei Z 9 - 11, d < 30mm

5) Nicht für Motorspannungen 380...460V/50Hz, 440...480V/60Hz

6) Nur für Motorspannungen 380...460V/50Hz, 440...480V/60Hz

1) Please state operating voltage, frequency, type of geared motor and type of motor.

2) Coil voltage

3) Operating voltage motor

4) Only replaceable at Z 9 - 11, d < 30mm

5) Not for supply voltage 380...460V/50Hz, 440...480V/60Hz

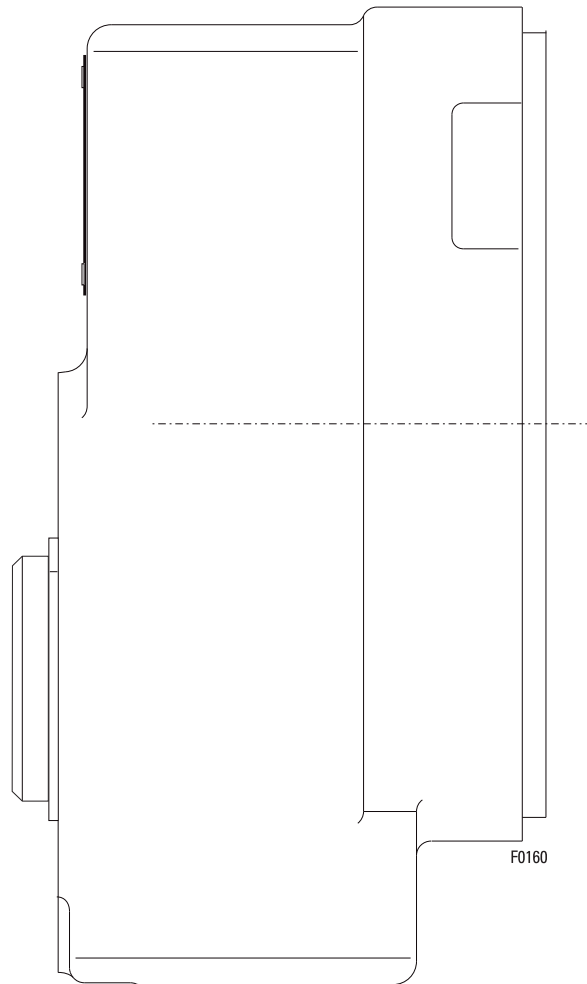
6) Only for supply voltage 380...460V/50Hz, 440...480V/60Hz



Originalteile
Original parts
SH 5

STAHL
CraneSystems

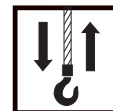
SF 17 1..



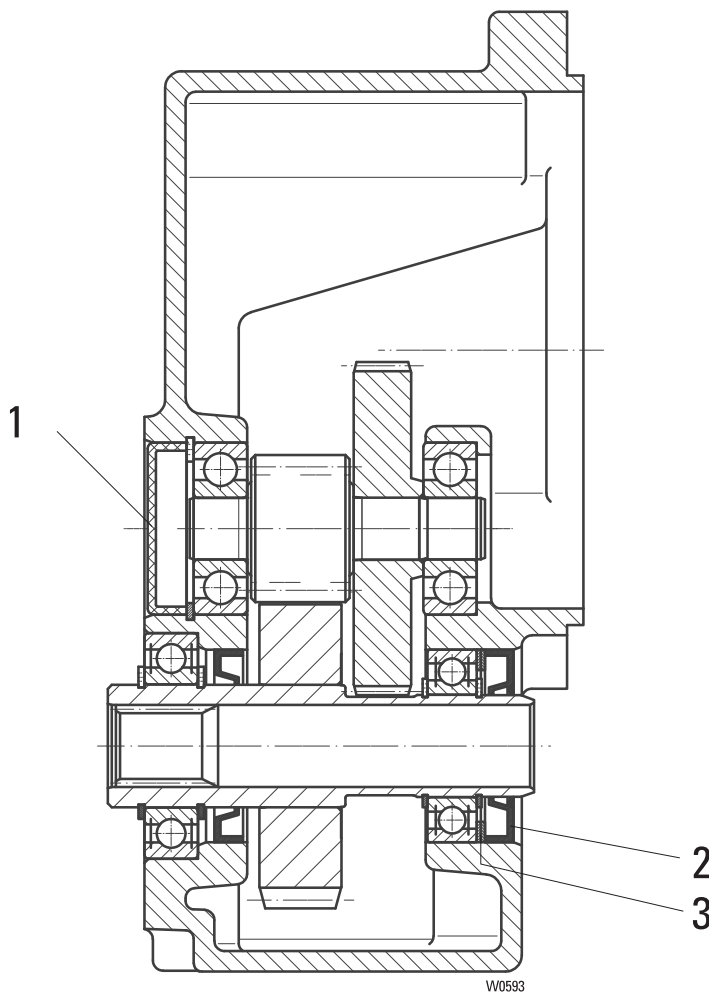
Pos	Teil-Nummer Part-Number	Stück Piece	Beschreibung Description	Benennung	Designation
	21 270 00 30 0	1	SF17 113	Getriebe	Gear
	21 270 01 30 0	1	SF17 111		
	21 270 02 30 0	1	SF17 109		
	21 270 03 30 0	1	SF17 107		

Getriebe nur komplett lieferbar.
Ohne Getriebeöl: Erforderliche Menge siehe Betriebsanleitung

Gear only available as complete unit.
Without gear oil: amount required see operating instruction



SF 17 2..



W0593

Pos	Teil-Nummer Part-Number	Stück Piece	Beschreibung Description	Benennung	Designation
	21 270 04 30 0	1	SF17 219 1)	Getriebe	Gear
	21 270 05 30 0	1	SF17 217 1)		
	21 270 06 30 0	1	SF17 215 1)		
	21 270 07 30 0	1	SF17 213 1)		
	21 270 08 30 0	1	SF17 211 1)		
	21 270 09 30 0	1	SF17 209 1)		
	21 270 10 30 0	1	SF17 207 1)		
1	518 036 0	1	42x9,5		
2	561 120 0	1	25x47x7	Wellendichtring	Shaft seal
3	507 876 0	2	37x47x1	Passscheibe	Adjusting washer

1) Getriebe bis auf gekennzeichnete Teile nur komplett lieferbar.
Ohne Getriebeöl: Erforderliche Menge siehe Betriebsanleitung

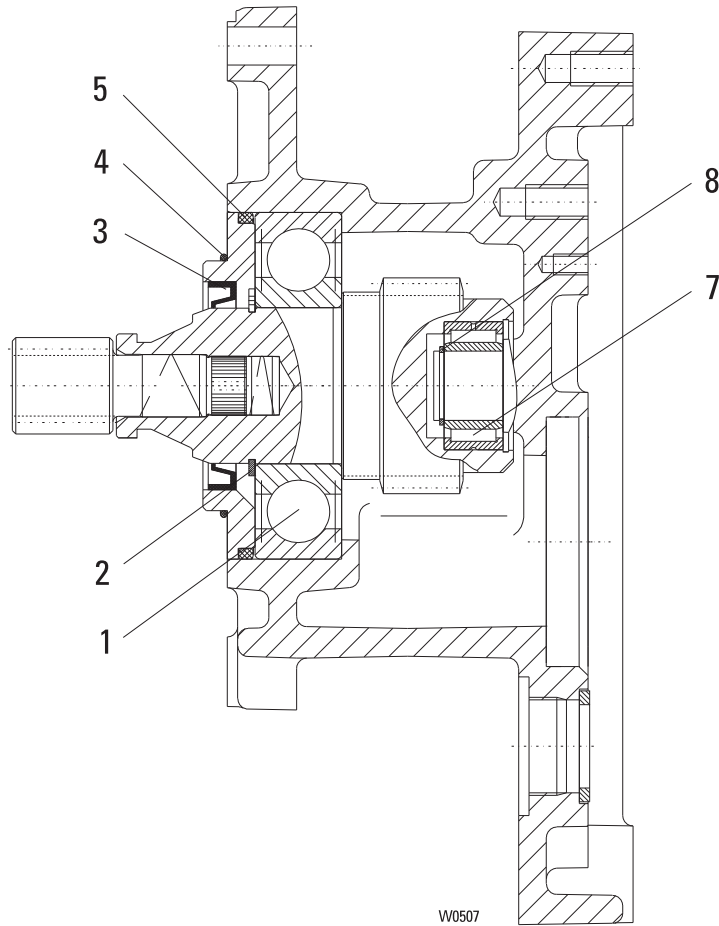
1) Gear only available as complete unit except the signed parts
Without gear oil: amount required see operating instruction.



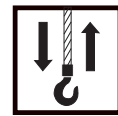
Originalteile
Original parts
SH 5

STAHL
Crane Systems 

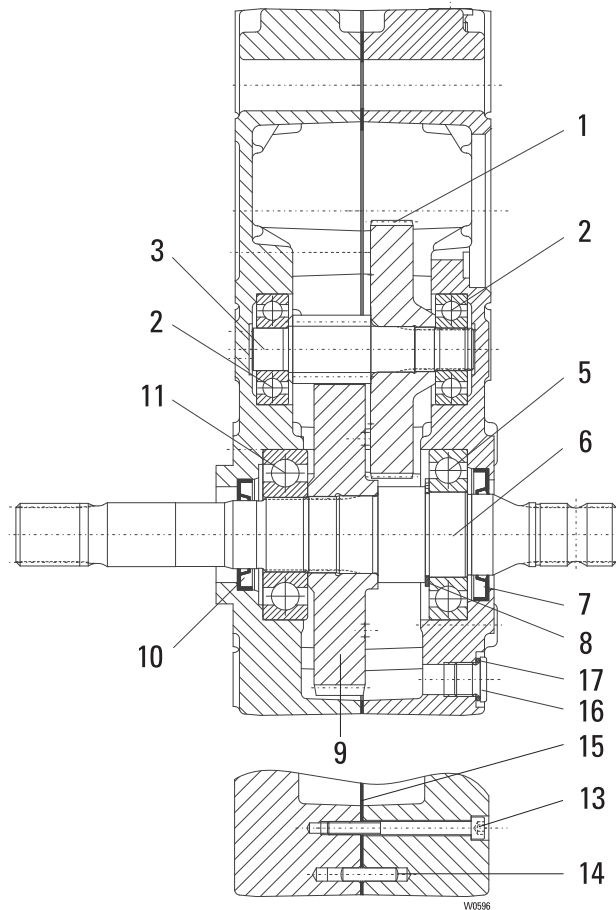
SF 25 83.



Pos	Teil-Nummer Part-Number	Stück Piece	Beschreibung Description	Benennung	Designation
	24 270 39 30 0	1	SF 25 832	Zwischengetriebe	Intermediate gear
		1	SF 25 834		
	24 270 37 30 0	1	SF 25 830		
1	560 829 0	1	6309-27	Rillenkugellager	Grooved ball bearing
2	506 101 0	1	45x1,75	Sicherungsring	Locking ring
3	561 026 0	1	45x60x8 NB	Wellendichtring	Shaft seal
4	515 953 0	1	70x2	Runddichtring	Round sealing ring
5	515 970 0	1	90x4	Runddichtring	Round sealing ring
7	560 995 0	1	NA 4904	Nadellager	needle roller bearing
8	507 122 0	1	SW 20	Sprengtring	Circlip



SF 25 ...



Pos	Teil-Nummer Part-Number	Stück Piece	Beschreibung Description	Benennung	Designation
	22 270 00 30 0	1	SF 25 228, SF 25 834 1)	Getriebe	Gear
	22 270 01 30 0	1	SF 25 226, SF 25 832 1)		
	22 270 02 30 0	1	SF 25 224, SF 25 830 1)		
	22 270 03 30 0	1	SF 25 222 1)		
	22 270 04 30 0	1	SF 25 220 1)		
	22 270 05 30 0	1	SF 25 218 1)		
	22 270 06 30 0	1	SF 25 216 1)		
	22 270 16 30 0	1	SF 25 230 1)		
1	22 273 05 11 0	1	SF 25 228, SF 25 226 SF 25 834, SF 25 832	Zahnrad	Toothed wheel
	22 273 04 11 0	1	SF 25 224, SF 25 222 SF 25 830		
	22 273 03 11 0	1	SF 25 220, SF 25 218		
	22 273 02 11 0	1	SF 25 216		
	22 273 08 11 0	1	SF 25 230		
2	560 053 0	2	6304 DIN 625	Rillenkugellager	Grooved ball bearing
3	23 273 00 19 0	1	SF 25 228, SF 25 224 SF 25 220, SF 25 216, SF 25 230	Ritzelwelle	Pinion shaft
		1	SF 25 834, SF 25 830		
5	23 273 01 19 0	1	SF 25 226, SF 25 222 SF 25 218 SF 25 832		
	560 986 0	1	6208-C3 DIN 625	Rillenkugellager	Grooved ball bearing
6	22 273 04 23 0	1		Abtriebswelle	Drive shaft
7	561 125 0	1	38x62x7 DIN 3760	Wellendichtring	Shaft seal
8	506 082 0	1	S40x50x2,5 DIN 988	Stützscheibe	Supporting washer
9	22 273 07 11 0	1	SF 25 228, SF 25 224 SF 25 220, SF 25 216, SF 25 230	Zahnrad	Toothed wheel
		1	SF 25 832, SF 25 830		
	22 273 06 11 0	1	SF 25 226, SF 25 222 SF 25 218 SF 25 832		
10	561 992 0	1	32x52x7 DIN 3760	Wellendichtring	Shaft seal
11	560 061 0	1	6307 DIN 625	Rillenkugellager	Grooved ball bearing
13	500 804 0	8	M6x65 ISO 4762	Zyl.-Schraube	Socketed head cap screw
14	504 029 0	4	6m6x24 ISO 2338	Zyl.-Stift	Pin
15	22 273 00 95 0	1		Dichtung	Seal
16	503 954 0	2		Verschlusschraube	Locking bolt
17	515 004 0	2	C16X20 DIN 7603	Dichtring	Washer

1) Ohne Getriebeöl: Erforderliche Menge siehe Betriebsanleitung

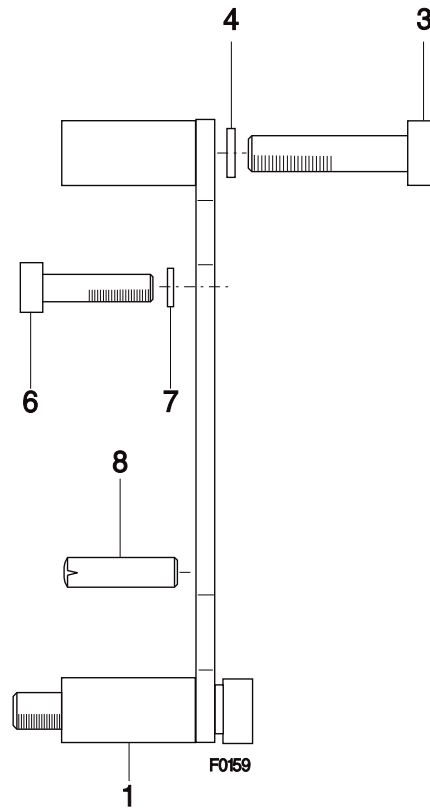
1) Without gear oil: amount required see operating instruction



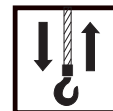
Originalteile
Original parts
SH 5

STAHL
CraneSystems

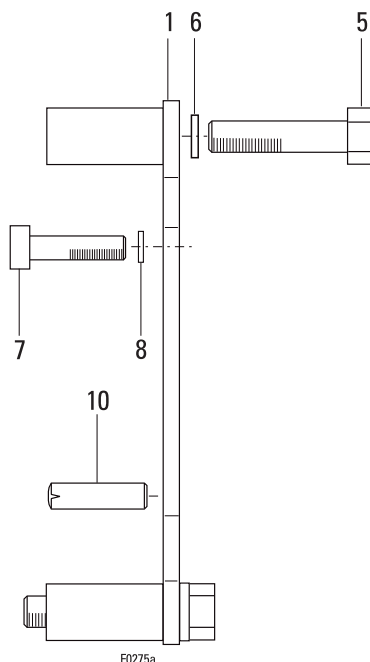
SF 1



Pos	Teil-Nummer Part-Number	Stück Piece	Beschreibung Description	Benennung Designation	Designation	
1	21 270 01 22 0	1	SF1	(Pos.3-8)	Drehmomentstütze	Torque support
3	500 980 0	4	M8x45	DIN 912-8.8	Zyl-Schraube	Socket head cap screw
4	506 839 0	4	S8		Sicherungsscheibe	Locking disc
6	500 144 0	4	M8x16	DIN 912-8.8	Zyl-Schraube	Socket head screw
7	506 839 0	4	S8		Sicherungsscheibe	Locking disc
8	504 960 0	2	8m6x24	DIN 7	Zyl-Stift	Pin

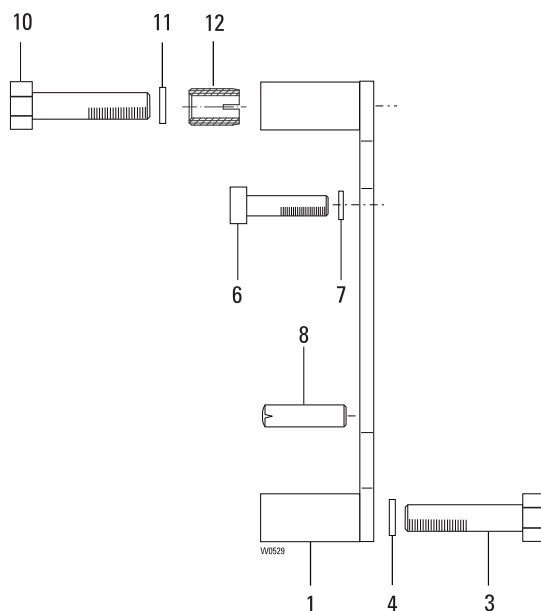


SF 25
OE-S05

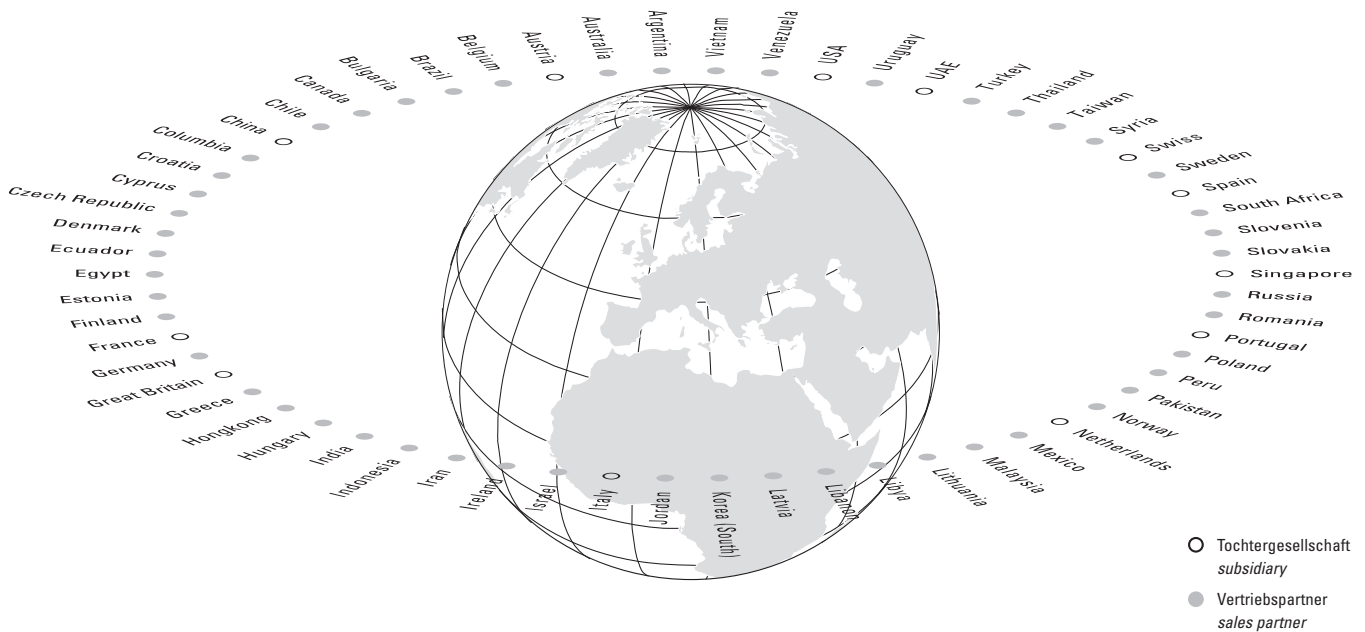


Pos	Teil-Nummer Part-Number	Stück Piece	Beschreibung Description	Benennung	Designation
1	22 270 01 22 0	1	SF 25 (Pos.5-10)	Drehmomentstütze	Torque support
5	500 205 0	4	M12x50 ISO 4014	Skt-Schraube	Hexon head cap screw
6	507 104 0	4	SKM12	Sperrkantscheibe	Lock washer
7	500 234 0	4	M8x25 8.8 ISO 4762	Zyl-Schraube	Socket head screw
8	506 839 0	4	S8	Sicherungsscheibe	Locking disc
10	504 960 0	2	8m6x24 DIN 7	Zyl-Stift	Pin

SF 25
OE-S06



Pos	Teil-Nummer Part-Number	Stück Piece	Beschreibung Description	Benennung	Designation
1	22 270 03 22 0	1	SF 25 (Pos.3-11)	Drehmomentstütze	Torque support
3	500 205 0	2	M12x50 8.8 ISO 4014	Skt-Schraube	Hexagon head cap screw
4	507 104 0	2	SKM12	Sperrkantscheibe	Locking disc
6	500 234 0	4	M8x25 8.8 ISO 4762	Zyl-Schraube	Socket head screw
7	506 839 0	4	S8	Sicherungsscheibe	Locking disc
8	504 960 0	2	8m6x24 DIN 7	Zyl-Stift	Pin
10	500 303 0	2	M12x40 8.8 ISO 4017	Skt-Schraube	Hexagon head cap screw
11	507 104 0	2	SKM12	Sperrkantscheibe	Locking disc
12	5216 000 0	2	M12x22 IN 22b	Ensat	Ensat



Europe		T	F	E
Austria	Steyregg	+43 732 641111-0	+43 732 641111-33	office@stahlcranes.at
France	Paris	+33 1 39985060	+33 1 34111818	info@stahlcranes.fr
Great Britain	Birmingham	+44 121 7676414	+44 121 7676490	info@stahlcranes.co.uk
Italy	S. Colombano	+39 0185 358391	+39 0185 358219	info@stahlcranes.it
Netherlands	EL Haarlem	+31 23 51252-20	+31 23 51252-23	info@stahlcranes.nl
Portugal	Lissabon	+351 21 44471-61	+351 21 44471-69	ferrometal@ferrometal.pt
Spain	Madrid	+34 91 484-0865	+34 91 490-5143	info@stahlcranes.es
Switzerland	Däniken	+41 62 82513-80	+41 62 82513-81	info@stahlcranes.ch

America/Asia		T	F	E
China	Shanghai	+86 21 6257 2211	+86 21 6254 1907	victor.low@stahlcranes.cn
India	Chennai	+91 44 4352-3955	+91 44 4352-3957	anand@stahlcranes.in
Singapore	Singapore	+65 6271 2220	+65 6377 1555	sales@stahlcranes.sg
U.A.E.	Dubai	+971 4 805-3700	+971 4 805-3701	info@stahlcranes.ae
USA	Charleston, SC	+1 843 767-1951	+1 843 767-4366	sales@stahlcranes.us

STAHL CraneSystems GmbH, Daimlerstr. 6, 74653 Künzelsau, Germany
Tel +49 7940 128-0, Fax +49 7940 55665, marketing@stahlcranes.com

→ www.stahlcranes.com

STAHL
CraneSystems