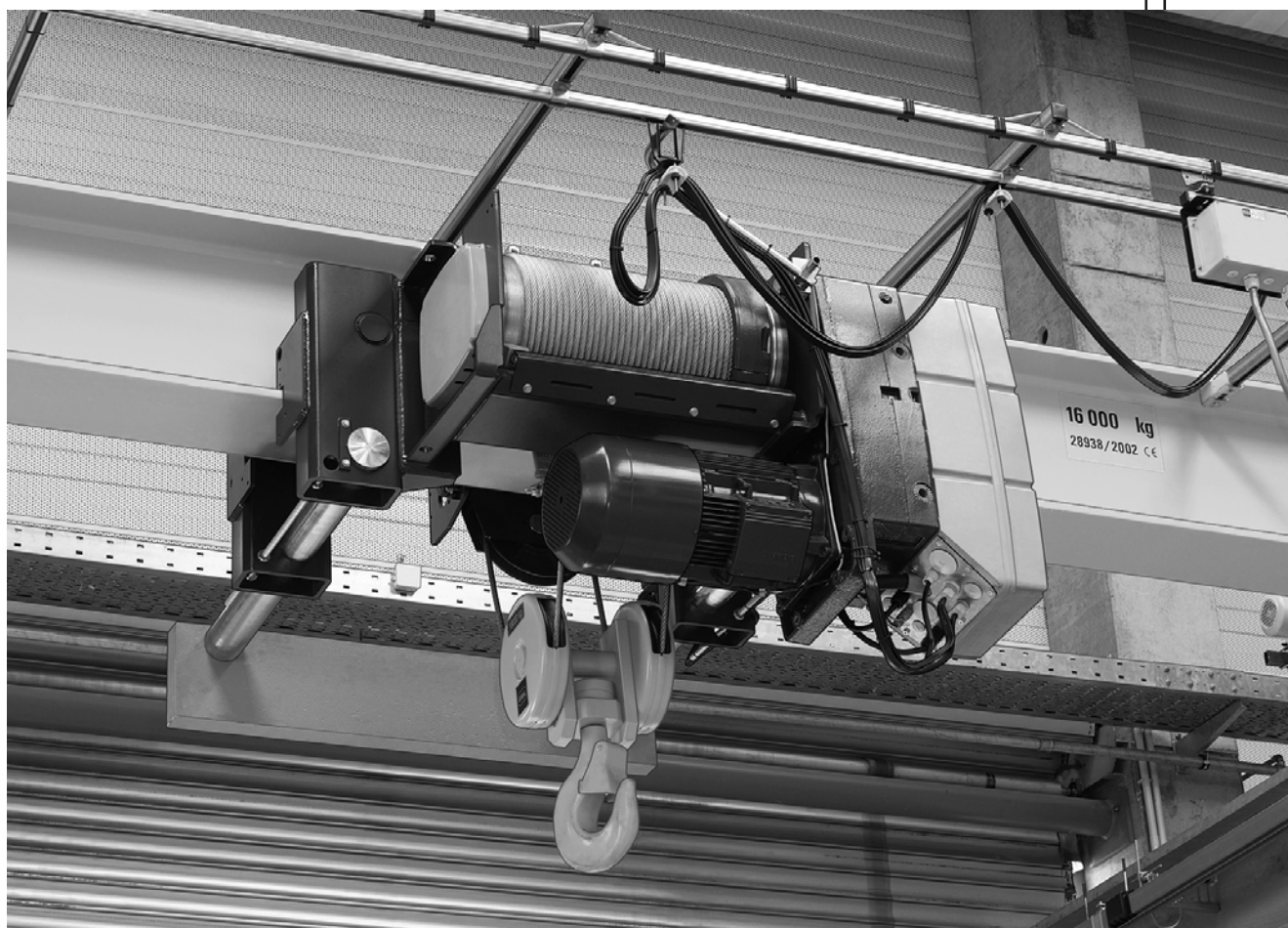


DE Explosionsgeschützte Seilzüge ATEX_
Originalteilleiste

EN Explosion-protected wire rope hoists ATEX_
Original parts list



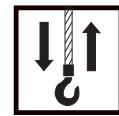
SH 5 ex
Zone 22
Kategorie II 3 D
Category II 3 D





Notizen
Notes





Hubmotor	4	Hoist motor	4
Getriebe	6	Gear	6
Seiltrommel	9	Rope drum	9
Seilaufhängung	11	Rope suspension	11
Hakengeschirr	13	Bottom hook block	13
Hakentraverse	16	Hook traverse	16
Hakenflasche	17	Bottom hook block	17
Gerätekasten	21	Control panel	21
Steuergerät	22	Control pendant	22
Fahrwerke	23	Trolleys	23
Fahrantriebe	27	Travel drives	27
Drehmomentstütze	34	Torque support	34

Austausch und Reparaturen nur von geschultem Personal ausführen lassen.
Die Angaben in der Spalte "Benennung" dienen nur internen Vorgängen.

Replacement and repairs may only be carried out by trained personnel.
The information in the column "Designation" is only for internal use.

Bitte immer die Fabrik-Nr. des Hebezeuges angeben.

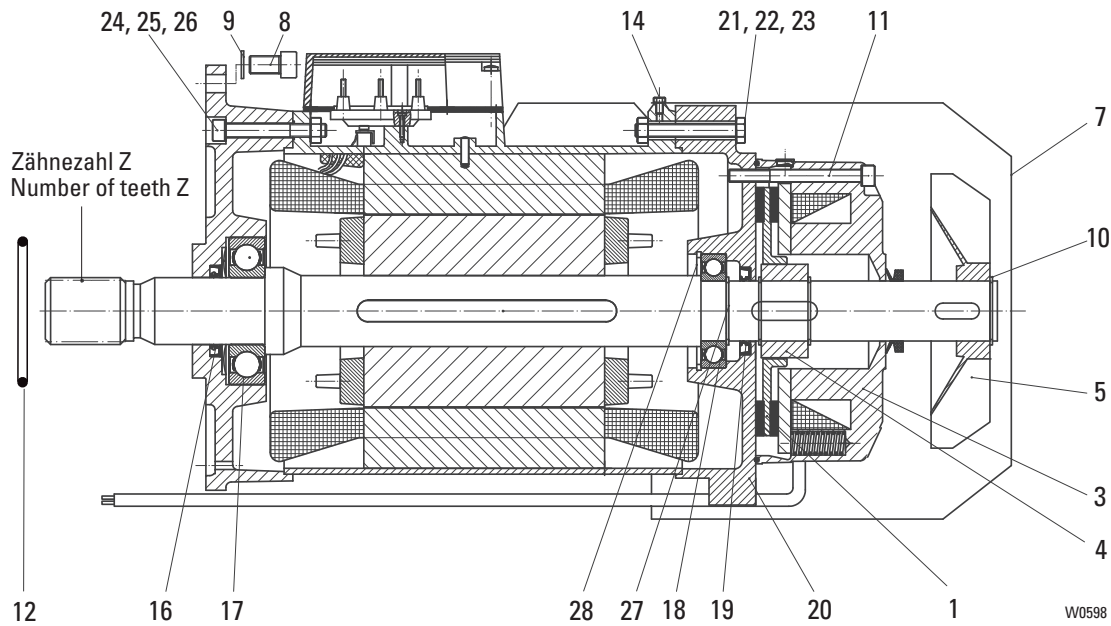
Please always state hoist serial number.

Veuillez s.v.p. toujours indiquer le numéro de fabrication du palan.

Por favor indicar siempre el número de fabricación del poliasto.



12/2H71



Bitte immer die Fabrik-Nr. des Hebezeuges angeben.

Please always state hoist serial number.

Pos	Teil-Nummer Part-Number	Stück Piece	Beschreibung Description	Benennung Designation	Designation
	1	2)	Motor	Motor
1	567 317 0	1	RSM S	Bremsrotor	Brake rotor
3	567 320 0	1	104 - 120V	Bremse	Brake
	567 321 0	1	130 - 150V		
	567 322 0	1	156 - 180V		
4	567 319 0	1		Nabe	Hub
5	567 126 0	1		Lüfterrad	Fan wheel
7	567 217 0	1		Lüfterhaube	Fan cowling
8	500 183 0	4	M12x35	Zyl.-Schraube	Socket head cap screw
9	506 841 0	4	S12	Sicherungsscheibe	Locking disc
10	506 101 0	1	45x1,75	Sicherungsring	Locking ring
11	500 859 0	3	M8x80	Schraube	Screw
12	515 028 0	1	95x2	Runddichtring	Round sealing ring
14	505 044 0	4	AM 5x10	Linsenschraube	Lenshead screw
16	567 250 0	1	A50x68x8	Wellendichtring	Shaft seal
17	560 098 0	1	6310-2ZJC3	Kugellager	Roller bearing
18	560 093 0	1	6209-2ZJC3	Kugellager	Roller bearing
19	567 252 0	1	A45x65x8	Wellendichtring	Shaft seal
20	567 258 0	1		Motordeckel	Motor cover
21	500 038 0	4	M10x75	Skt.-Schraube	Hexagon head cap screw
22	567 241 0	4	10	Federring	Spring washer
23	506 984 0	4	M10	Mutter	Nut
24	500 437 0	4	M10x80	Zyl.-Schraube	Socket head cap screw
25	567 241 0	4	10	Federring	Spring washer
26	506 984 0	4	M10	Mutter	Nut
27	506 101 0	1	45x1,75	Sicherungsring	Locking ring
28	506 109 0	1	85x3	Sicherungsring	Locking ring

2) Pos.12 immer mitbestellen

3) Spulenspannung

4) Betriebsspannung Motor

5) nur austauschbar bei SH50..-20 - SH50..-40 Z =13

2) Always included item 12 in order

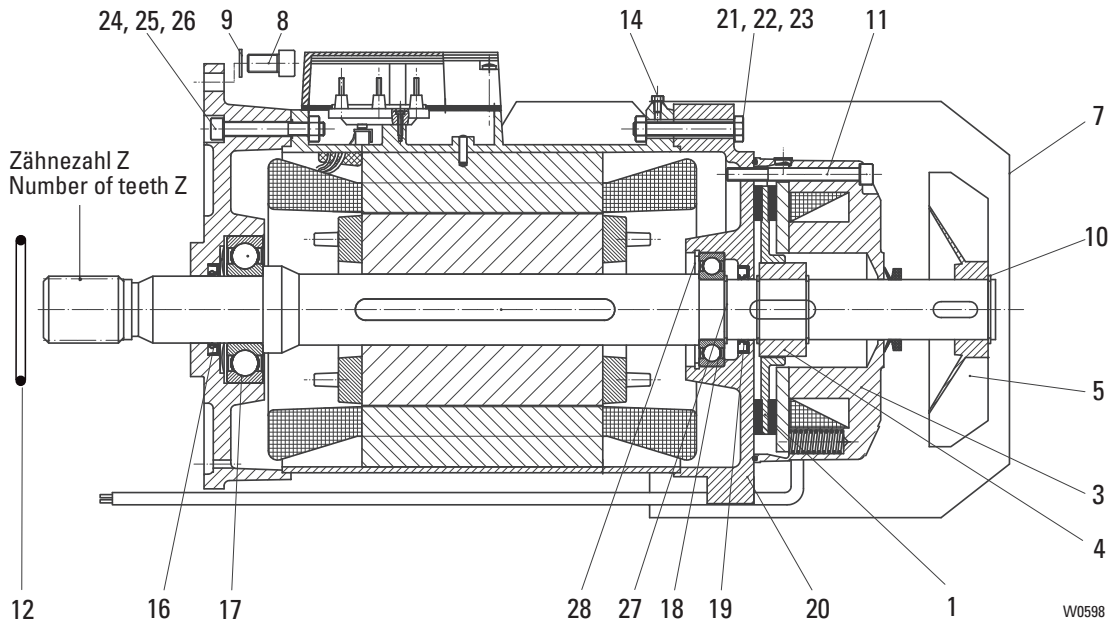
3) Coil voltage

4) Operating voltage motor

5) Only replaceable at SH50..-20 - SH50..-40 Z =133



12/2H72



Bitte immer die Fabrik-Nr. des Hebezeuges angeben.

Please always state hoist serial number.

Pos	Teil-Nummer Part-Number	Stück Piece	Beschreibung Description	Benennung Designation	Designation
		2)	Motor	Motor
1	567 119 0	1	RSM S	Bremsrotor	Brake rotor
3	567 121 0	1	104 - 120V	Bremse	Brake
	567 123 0	1	130 - 150V		
	567 125 0	1	156 - 180V		
4	567 284 0	1		Nabe	Hub
5	567 181 0	1		Lüfterrad	Fan wheel
7	567 217 0	1		Lüfterhaube	Fan cowling
8	500 183 0	4	M12x35	Zyl-Schraube	Socket head cap screw
9	506 841 0	4	S12	Sicherungsscheibe	Locking disc
10	506 101 0	1	45x1,75	Sicherungsring	Locking ring
11	500 032 0	3	M8x100	Schraube	Screw
12	515 028 0	1	95x2	Runddichtring	Round sealing ring
14	505 044 0	4	AM 5x10	Linsenschraube	Lenzhead screw
16	567 250 0	1	A50x68x8	Wellendichtring	Shaft seal
17	560 098 0	1	6310-2ZJC3	Kugellager	Roller bearing
18	560 093 0	1	6209-2ZJC3	Kugellager	Roller bearing
19	567 252 0	1	A45x65x8	Wellendichtring	Shaft seal
20	567 259 0	1		Motordeckel	Motor cover
21	500 038 0	4	M10x75	Skt.-Schraube	Hexagon head cap screw
22	567 241 0	4	10	Federring	Spring washer
23	506 984 0	4	M10	Mutter	Nut
24	500 437 0	4	M10x80	Zyl.-Schraube	Socket head cap screw
25	567 241 0	4	10	Federring	Spring washer
26	506 984 0	4	M10	Mutter	Nut
27	506 101 0	1	45x1,75	Sicherungsring	Locking ring
28	506 109 0	1	85x3	Sicherungsring	Locking ring

2) Pos.12 immer mitbestellen

3) Spulenspannung

4) Betriebsspannung Motor

5) nur austauschbar bis Hubgeschwindigkeit 25m/min. Z =13

2) Always included item 12 in order

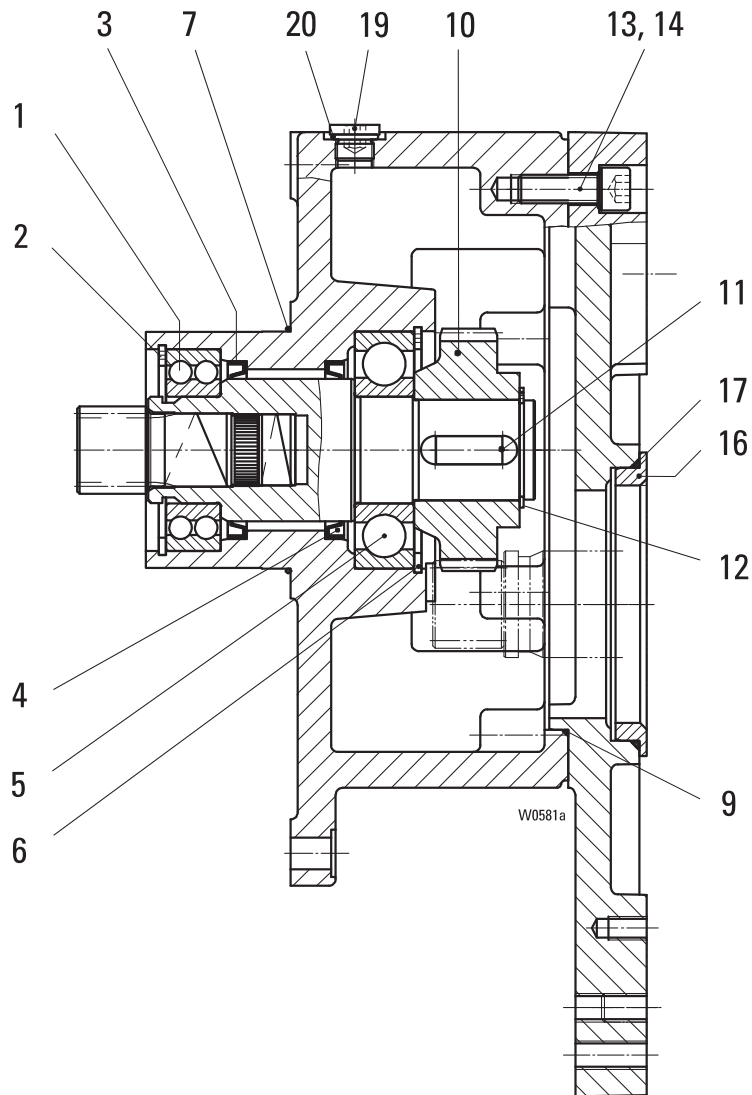
3) Coil voltage

4) Operating voltage motor

5) Only replaceable to hoist speed 25m/min. Z =13

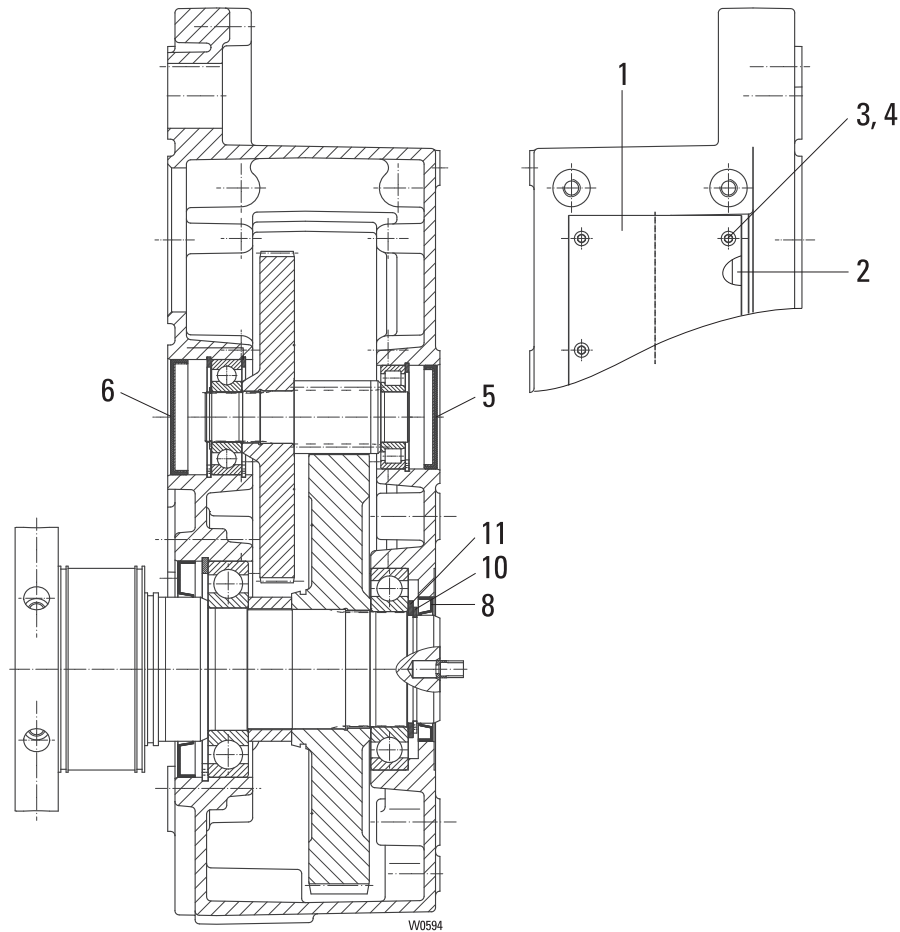


Zwischengetriebe / intermediate gear



Pos	Teil-Nummer Part-Number	Stück Piece	Beschreibung Description	Benennung	Designation
	25 270 10 30 0	1	SH50.-12	Zwischengetriebe	Intermediate gear
		1	SH50.-16		
	25 270 11 30 0	1	SH50.-10		
1	560 166 0	1	4209A	Rillerkugellager	Grooved ball bearing
2	506 109 0	1	85x3	Sicherungsring	Locking ring
3	561 109 0	1	60x75x8 NB	Wellendichtring	Shaft seal
4	561 109 0	1	60x75x8 NB	Wellendichtring	Shaft seal
5	560 037 0	1	6309	Rillerkugellager	Grooved ball bearing
6	506 264 0	1	100x3	Sicherungsring	Locking ring
7	515 028 0	1	95x2	Runddichtring	Round sealing ring
9	515 957 0	1	230x2	Runddichtring	Round sealing ring
10	25 273 26 11 0	1		Zahnrad	Gear wheel
11	537 026 0	1	A12 x 8 x 40	Passfeder	feather key
12	506 248 0	1	42x1,75	Sicherungsring	Locking ring
13	500 183 0	8	M12x35	Zyl-Schraube	Socket head cap screw
14	506 841 0	8	S 12	Sicherungsscheibe	Lock washer
16	25 273 01 49 0	1		Zentrierung	Eccentric ring
17	515 974 0	1	115x3	Runddichtring	Round sealing ring
19	503 011 0	4	AM16x1,5	Verschlusssschraube	Locking bolt
20	515 004 0	4	C16x20	Dichtring	Sealing ring

Getriebe / gear
standard



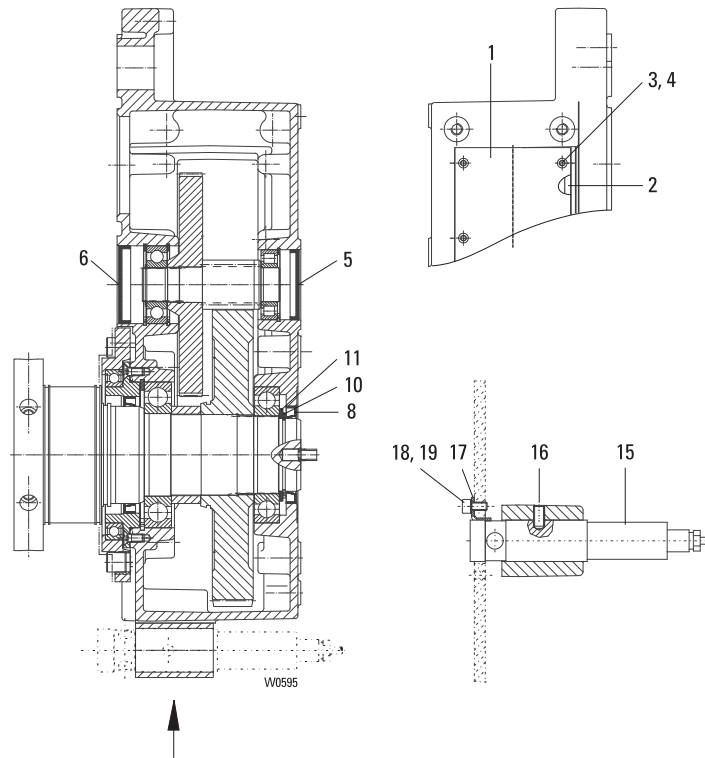
Pos	Teil-Nummer Part-Number	Stück Piece	Beschreibung Description		Benennung	Designation
	25 270 23 30 0	1	SH 50...-20	1) 12/2H7.	Getriebe	Gear
		1	SH 50...-10	1) 4H7.		
	25 270 24 30 0	1	SH 50...-25	1) 12/2H7.		
		1	SH 50...-12	1) 4H7.		
	25 270 25 30 0	1	SH 50...-32	1) 12/2H7.		
		1	SH 50...-10	1) 12/2H7.		
		1	SH 50...-16	1) 4H7.		
	25 270 26 30 0	1	SH 50...-40	1) 12/2H7.		
		1	SH 50...-12	1) 12/2H7.		
		1	SH 50...-20	1) 4H7.		
	25 270 27 30 0	1	SH 50...-50	1) 12/2H7.		
		1	SH 50...-16	1) 12/2H7.		
		1	SH 50...-25	1) 4H7.		
	25 270 28 30 0	1	SH 50...-32	1) 4H7.		
	25 270 29 30 0	1	SH 50...-40	1) 4H7.		
	25 270 30 30 0	1	SH 50...-50	1) 4H7.		
1	25 273 00 96 0	1			Deckel	Cover
2	25 273 00 95 0	1			Dichtung	Seal
3	500 810 0	10	M6x16	DIN 6912-8.8	Zyl.-Schraube	Socket head cap screw
4	506 838 0	10	S6 vz		Sicherungsscheibe	Lock washer
5	518 035 0	1	72x9		Verschlusskappe	End cap
6	518 049 0	1	80x10		Verschlusskappe	End cap
8	561 030 0	1	75x100x10		Wellendichtring	Shaft seal
10	506 152 0	1	75x2,5	DIN 471	Sicherungsring	Locking ring
11	506 830 0	1	75x95x3,5	DIN 988	Stützscheibe	Supporting ring

1) Getriebe bis auf gekennzeichnete Teile nur komplett lieferbar.
Ohne Getriebeöl: Erforderliche Menge siehe Betriebsanleitung

1) Gear only available as complete unit except the signed parts
Without gear oil: amount required see operating instruction.



Getriebe / gear 1/1; 2/2
mit Überlastabschaltung / with overload cut-off device

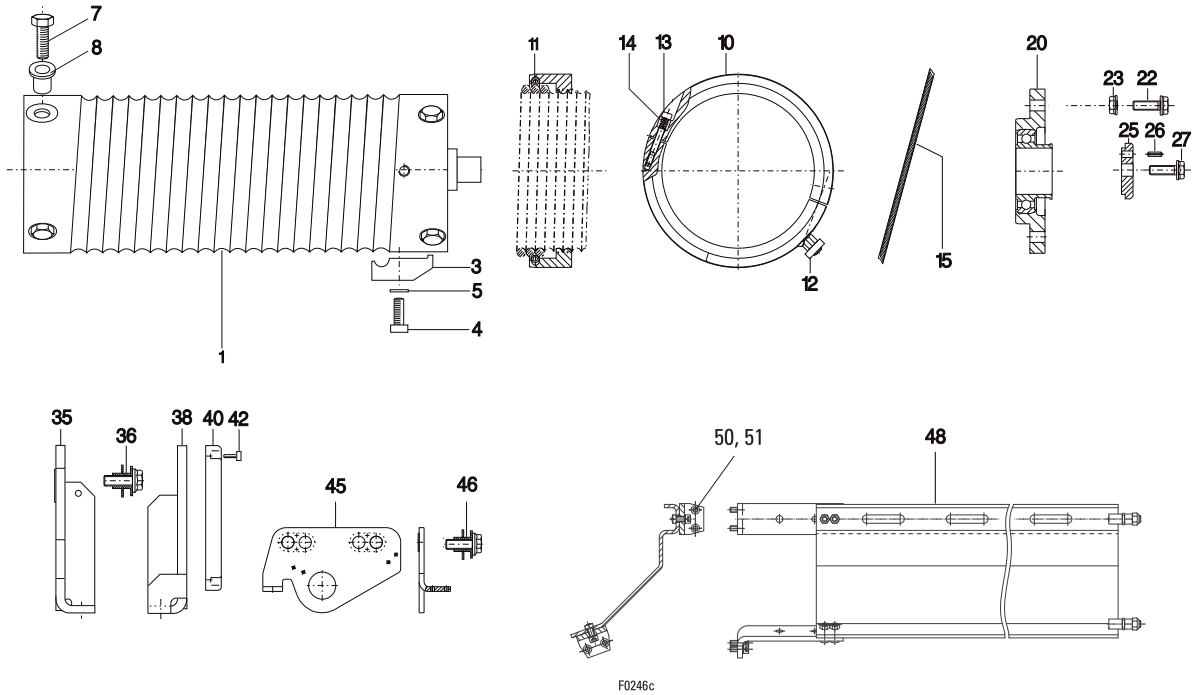


Pos	Teil-Nummer Part-Number	Stück Piece	Beschreibung Description	Benennung Designation		
1	25 270 33 30 0	1	SH 50...-20	1) 12/2H7.	Getriebe Gear	
		1	SH 50...-10	1) 4H7.		
	25 270 34 30 0	1	SH 50...-25	1) 12/2H7.		
		1	SH 40...-12	1) 4H7.		
	25 270 35 30 0	1	SH 50...-32	1) 12/2H7.		
		1	SH 50...-10	1) 12/2H7.		
		1	SH 50...-16	1) 4H7.		
	25 270 36 30 0	1	SH 50...-40	1) 12/2H7.		
		1	SH 50...-12	1) 12/2H7.		
		1	SH 50...-20	1) 4H7.		
	25 270 37 30 0	1	SH 50...-50	1) 12/2H7.		
		1	SH 50...-16	1) 12/2H7.		
		1	SH 50...-25	1) 4H7.		
	25 270 38 30 0	1	SH 50...-32	1) 4H7.		
	25 270 39 30 0	1	SH 50...-40	1) 4H7.		
	24 270 40 30 0	1	SH 50...-50	1) 4H7.		
	2	25 273 00 96 0	1			Deckel Cover
	3	500 810 0	10	M6x16		Dichtung Seal
	4	506 838 0	10	S6 vz		Zyl.-Schraube Socket head cap screw
				Sicherungsscheibe Lock washer		
5	518 035 0	1	72x9	Verschlusskappe End cap		
6	518 049 0	1	80x10	Verschlusskappe End cap		
8	561 030 0	1	75x100x10	Wellendichtring Shaft seal		
10	506 152 0	1	75x2,5	Sicherungsring Locking ring		
11	506 830 0	1	75x95x3,5	Stützscheibe Supporting ring		
15	571 030 0	1	LEI 3-5600	Lastsensor Load sensor		
	571 031 0	1	LEI 3-3400			
	571 032 0	1	LEI 3-2090			
	517 033 0	1	LEI 3-1240			
16	503 022 0	1	M8x25 45H	Gewindestift Dowel pin		
17	04 432 17 83 0	1		Befestigungswinkel Fasening bow		
18	500 230 0	1	6x12	Zyl.-Schraube Socket head cap screw		
19	506 838 0	1	S6	Sicherungsscheibe Lock washer		

1) Getriebe bis auf gekennzeichnete Teile nur komplett lieferbar.
Ohne Getriebeöl: Erforderliche Menge siehe Betriebsanleitung

1) Gear only available as complete unit except the signed parts
Without gear oil: amount required see operating instruction.

Seiltrommel / rope drum



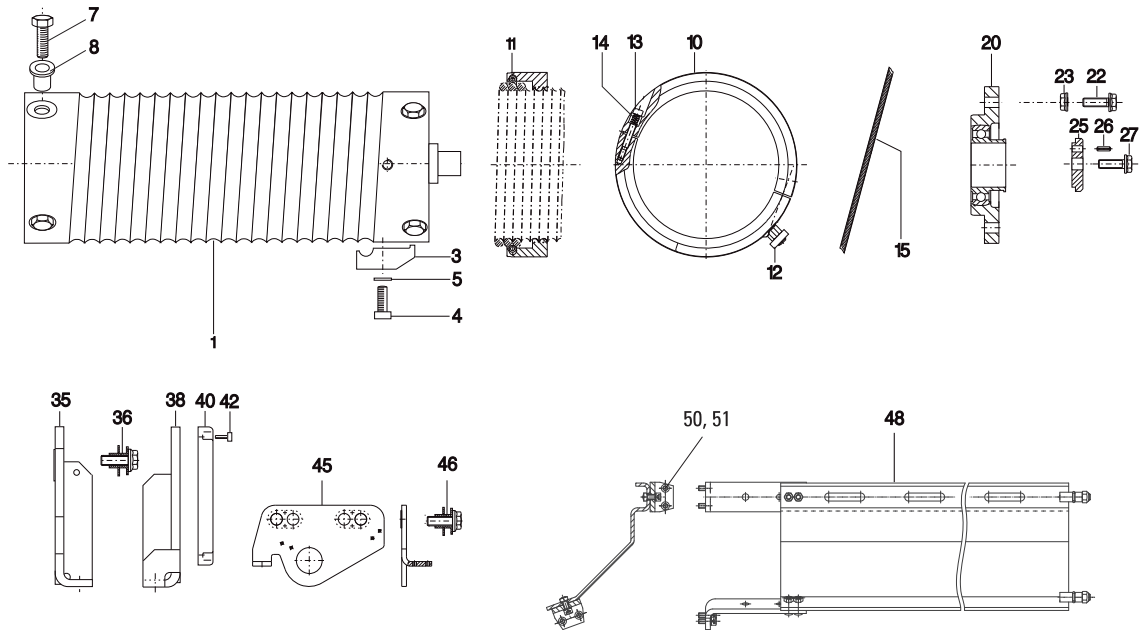
Pos	Teil-Nummer Part-Number	Stück Piece	Beschreibung Description	Benennung Designation
1	05 434 16 04 0	1	D11,9-12,5 L2 1) /1 (Pos.7+8)	Seiltrommel Rope drum
	05 434 17 04 0	1	D11,9-12,5 L3 1) /1 (Pos.7+8)	
	05 434 18 04 0	1	D11,9-12,5 L4 1) /1 (Pos.7+8)	
	05 434 19 04 0	1	D10 L2 1) /1 (Pos.7+8)	
	05 434 20 04 0	1	D10 L3 1) /1 (Pos.7+8)	
	05 434 21 04 0	1	D10 L4 1) /1 (Pos.7+8)	
	05 434 22 04 0	1	D9 L2 1) /1 (Pos.7+8)	
	05 434 23 04 0	1	D9 L3 1) /1 (Pos.7+8)	
	05 434 24 04 0	1	D9 L4 1) /1 (Pos.7+8)	
1	05 434 25 04 0	1	D8,5-9 L2 1) /2- (Pos.7+8)	Seiltrommel Rope drum
	05 434 26 04 0	1	D8,5-9 L3 1) /2- (Pos.7+8)	
	05 434 27 04 0	1	D8,5-9 L4 1) /2- (Pos.7+8)	
3	05 430 00 46 0	3	D11,9-12,5-9 (Pos.4+5)	Klemmplatte Zyl-Schraube Sicherungsscheibe Clamping plate Socket head cap screw Locking disc
4	500 850 0	3	M12x25 DIN 6912-8.8	
5	506 841 0	3	S 12	
3	43 330 01 46 0	3	D9-10 (Pos.4+5)	Klemmplatte Zyl-Schraube Sicherungsscheibe Clamping plate Socket head cap screw Locking disc
4	500 850 0	3	M12x25 DIN 6912-8.8	
5	506 841 0	3	S 12	
3	04 430 00 46 0	6	D8,5-9 (Pos.4+5)	Klemmplatte Zyl-Schraube Sicherungsscheibe Clamping plate Socket head cap screw Locking disc
4	500 290 0	6	M10x20 DIN 6912-8.8	
5	506 840 0	6	S 10	
7	501 130 0	6	M12x50	Sicherungsschraube Locking screw
8	05 434 00 50 0	6		Bundbuchse Bushing

1) Pos. 20 immer mitbestellen.

1) Always included item 20 in order



Seiltrommel / rope drum



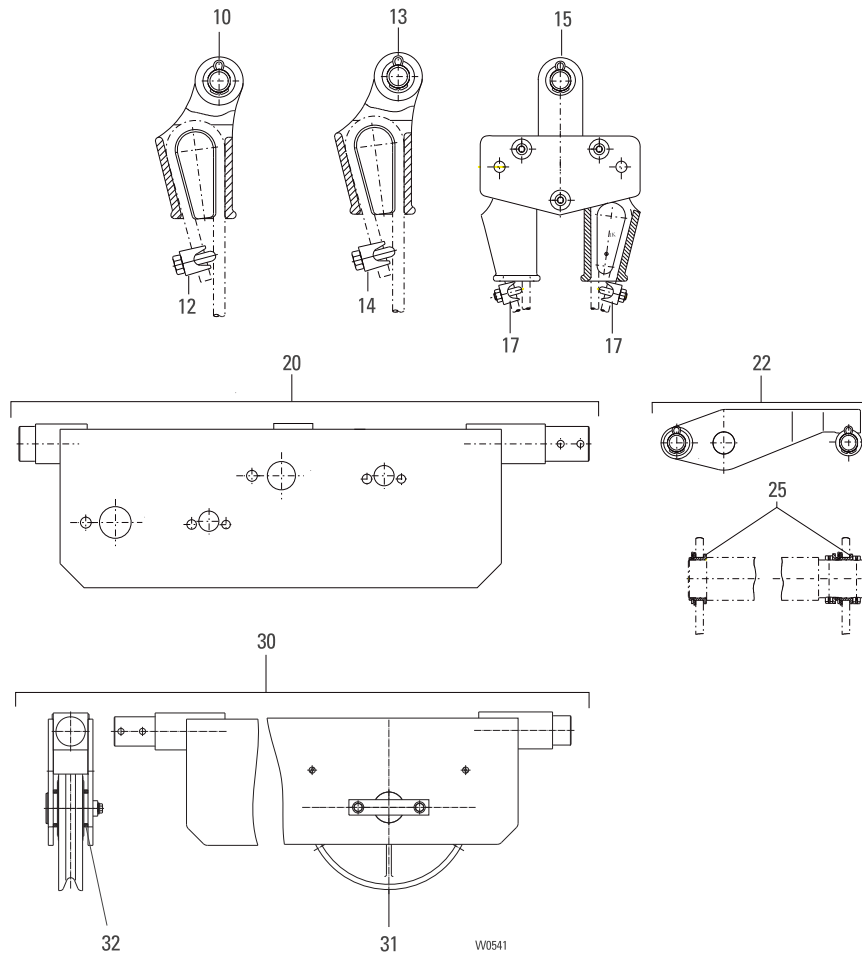
F0246c

Pos	Teil-Nummer Part-Number	Stück Piece	Beschreibung Description	Benennung Designation	Designation	
10	05 430 01 43 0	1	D12-12,5 /1	2) (Pos.11-13)	Seilführungsring	Rope guide
	05 430 04 43 0	1	D10 /.	2) (Pos.11-13)		
	05 430 00 43 0	1	D8,5-9 /2-	2) (Pos.11-13)		
	05 430 02 43 0	1	D8,5-9 /2-	3) (Pos.11-13)		
11	43 334 00 94 0	1			Zugfeder	Tension spring
12	05 430 01 47 0	1			Führungsteil	Guide part
13	21 334 00 90 0	2			Schraube	Screw
14	22 334 01 94 0	2			Druckfeder	Pressure spring
15				4)	Drahtseil	Wire rope
20	560 038 0	1	INA PME 40		Flanschlager	Flange bearing
22	501 118 0	4	M10x35		Sicherungsschraube	Locking screw
23	507 115 0	4	M10		Sicherungsmutter	Locking nut
25	05 432 01 52 0	1			Haltescheibe	Holding disc
26	504 990 0	1	5x10	DIN 1481	Spannstift	Clamping sleeve
27	501 104 0	1	M10x20-10		Sicherungsschraube	Locking screw
35	05 432 00 01 0	1		5)	Tragblech Getriebeseite	Support plate gear side
	05 432 02 01 0	1		6)		
	05 432 09 01 0	1	1/1	7)		
36	05 430 01 26 0	2			Bundbuchse	Bushing
38	05 432 01 01 0	1		5)	Tragblech Lagerseite	Support plate bearing side
	05 432 03 01 0	1		6)		
40	05 432 00 40 0	1			Abschlußhaube	End cover
42	505 034 0	4	6x20	DIN 7516	Schraube	Screw
45	05 432 12 12 0	1		8)9)	Lagerblech	Bearing plate
46	05 430 01 26 0	2			Bundbuchse	Bushing
48	05 430 00 22 0	1	L2	(Pos.50-51)	Fettwanne	Grease box
	05 430 01 22 0	1	L3	(Pos.50-51)		
	05 430 02 22 0	1	L4	(Pos.50-51)		
50	500 233 0	8	M6x16	ISO 4762	Zyl-Schraube	Socket head cap screw
51	506 838 0	8	S6		Sicherungsscheibe	Lock washer

- 2) Seilführung Linksgewinde
- 3) Seilführung Rechtsgewinde
- 4) Siehe Datenblatt
- 5) Seilzug stehend stationär
- 6) Seilzug hängend stationär
- 7) 1/1 mit Überlastabschaltung
- 8) Pos. 46 immer mitbestellen
- 9) Siehe TNF 01 300 09 32 2/3

- 2) Rope guide left thread
- 3) Rope guide right thread
- 4) See data sheet
- 5) Stationary wire rope hoist, upright
- 6) Stationary wire rope hoist, suspended
- 7) 1/1 with overload cutt-off device
- 8) Always included item 46 in order
- 9) See TNF 01 300 09 32 2/3

Seilabhängung / rope suspension



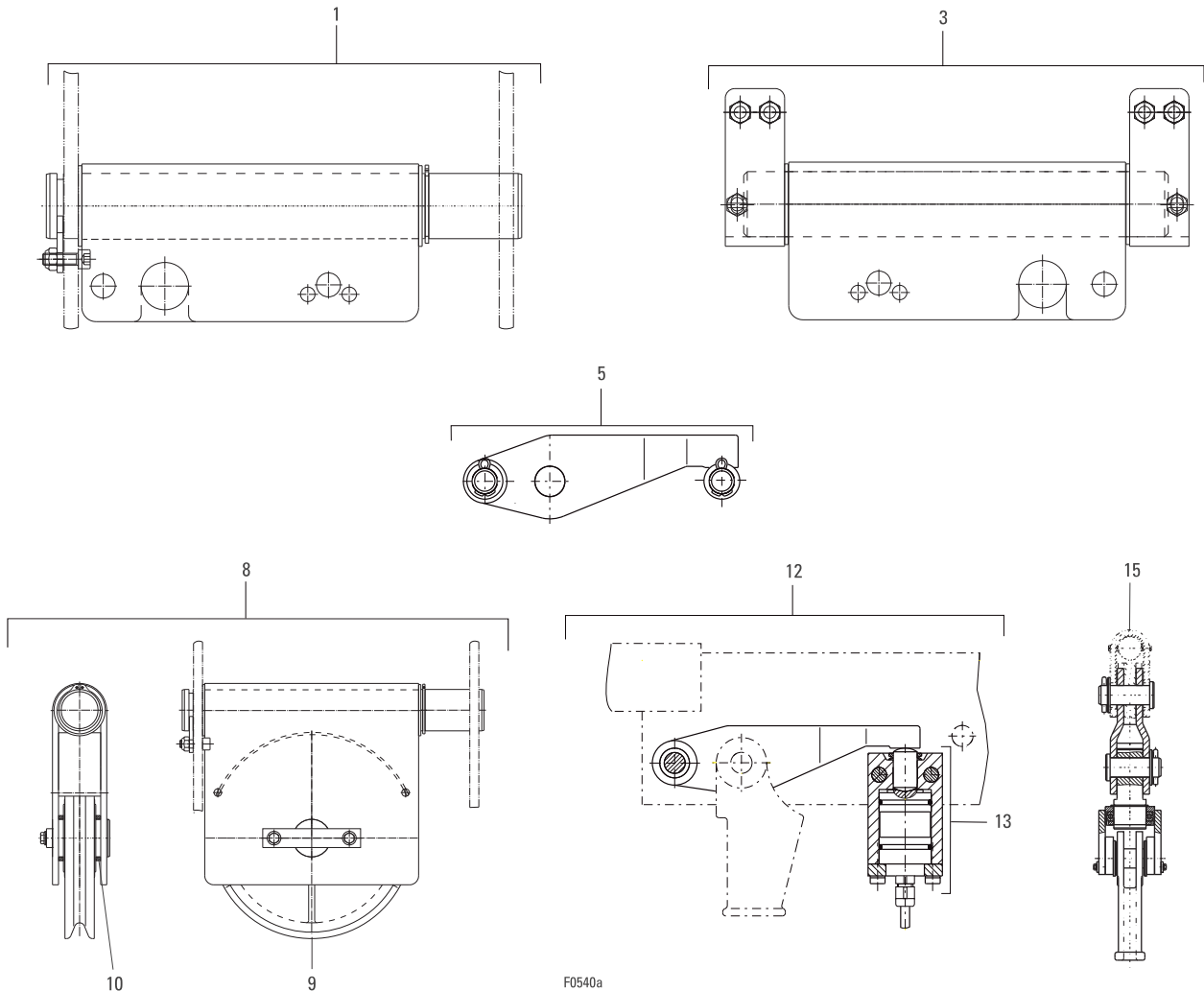
Pos	Teil-Nummer Part-Number	Stück Piece	Beschreibung Description	Benennung Designation
10	05 430 00 48 0	1	D-11,9-12,5mm SH50.. (Pos.12)	Keilendklemme Clamp
12	517 007 0	1	Gr.13	Drahtseilklemme Wire rope clamp
10	05 430 02 48 0	1	D-11,9-12,5mm SH5032 (Pos.12)	Keilendklemme Clamp
12	517 007 0	1	Gr.13	Drahtseilklemme Wire rope clamp
13	05 430 01 48 0	1	D-9-10mm (Pos.14)	Keilendklemme Clamp
14	517 006 0	1	Gr.10	Drahtseilklemme Wire rope clamp
15	05 430 00 23 0	1	(Pos.17)	Wippe Rocking bar
17	517 006 0	2	Gr.10	Drahtseilklemme Wire rope clamp
20	05 430 08 28 0	1	L2 1)	Aufhängetraverse Suspension traverse
	05 430 09 28 0	1	L3 1)	
	05 430 10 28 0	1	L4 1)	
22	05 430 03 28 0	1		Aufhängung Suspension
25	05 430 00 26 0	1		Bundbuchse Bushing
30	05 430 06 27 0	1	D 11-12,5 L2 1) (Pos.31+32)	Umlenkung Deflection cross bar
	05 430 11 27 0	1	D 9-10 L2 1) (Pos.31+32)	
	05 430 07 27 0	1	D 11-12,5 L3 1) (Pos.31+32)	
	05 430 12 27 0	1	D 9-10 L3 1) (Pos.31+32)	
	05 430 08 27 0	1	D 11-12,5 L4 1) (Pos.31+32)	
	05 430 13 27 0	1	D 9-10 L4 1) (Pos.31+32)	
31	01 430 03 53 0	1	D 11-12,5 D225 mm	Seilrolle Rope pulley
	01 430 05 53 0	1	D 9-10 D225 mm	Buchse Bushing
32	05 432 03 51 0	2	60/50, 1/6	

1) stationär

1) stationary



Seilauflhängung / rope suspension



F0540a

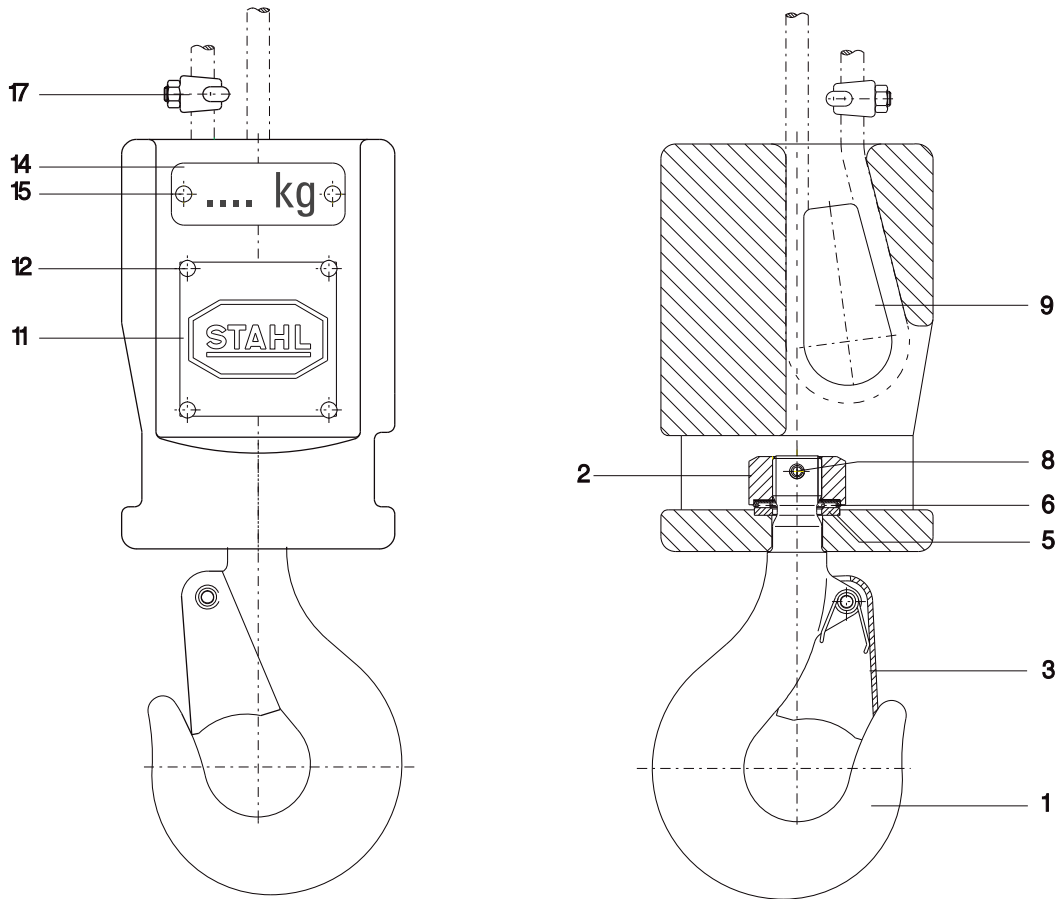
Pos	Teil-Nummer Part-Number	Stück Piece	Beschreibung Description		Benennung	Designation
1	05 430 07 28 0	1	2/1	1)	Aufhängung	Suspension
3	05 430 06 28 0	1	4/1	1)	Aufhängung	Suspension
5	05 430 03 28 0	1			Aufhängung	Suspension
8	05 430 05 27 0	1	D 11-12,5	1)	Umlenkung	Deflection cross bar
	05 430 10 27 0	1	D 9-10	1)		
9	01 430 03 53 0	1	D 11-12,5		Seilrolle	Rope pulley
	01 430 05 53 0	1	D 9-10			
10	05 432 03 51 0	2	60/50,1/6		Buchse	Bushing
12	05 430 17 83 0	1	LET1-440	(Pos.13) 750 - 1600 daN	Überlastsicherung	Overload safety switch
	05 430 18 83 0	1	LET1-700	(Pos.13) 1601 - 2500 daN		
	05 430 16 83 0	1	LET1-1200	(Pos.13) 2501 - 3400 daN		
13	05 430 19 83 0	1	LET1-440	750 - 1600 daN	Lastsensor	Load sensor
	05 430 20 83 0	1	LET1-700	1601 - 2500 daN		
	05 430 15 83 0	1	LET1-1200	2501 - 3400 daN		
15	05 430 11 28 0	1	<= 2500 daN	2)	Drallfänger	Anti twist device
	05 430 12 28 0	1	<= 2500 daN	2)		
	05 430 13 28 0	1	<= 3402 daN	2)		

1) KE-S65, OE-S05, OE-S06
2) Seildurchmesser

1) KE-S65, OE-S05, OE-S06
2) Wire rope dimension



H122-1



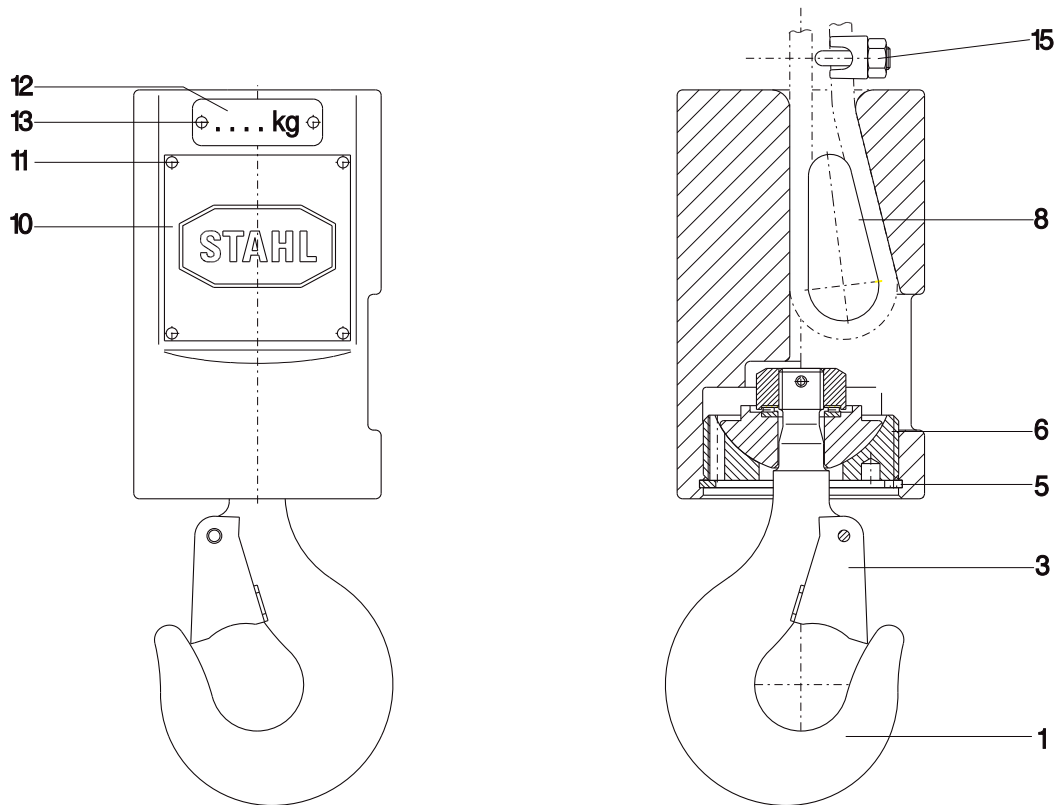
F0175a

Bitte immer die Fabrik-Nr. des Hebezeuges angeben.

Please always state hoist serial number.



H130-1



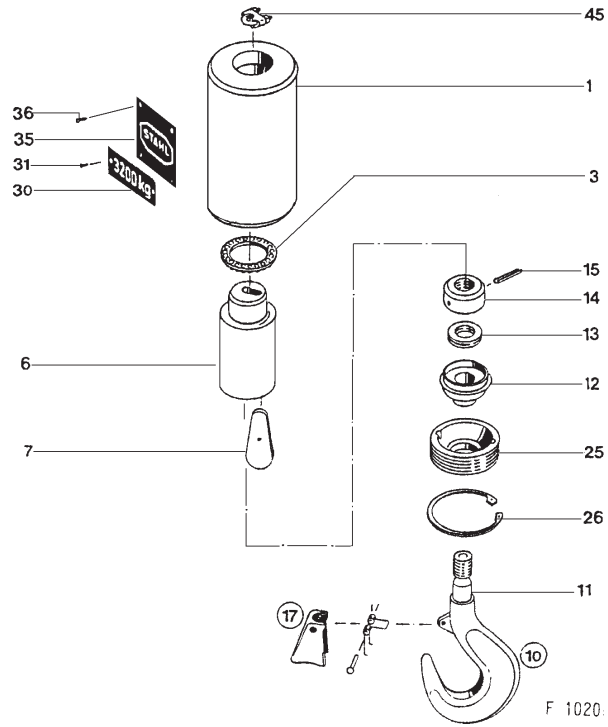
F0247

Bitte immer die Fabrik-Nr. des Hebezeuges angeben.

Please always state hoist serial number.



H190-1

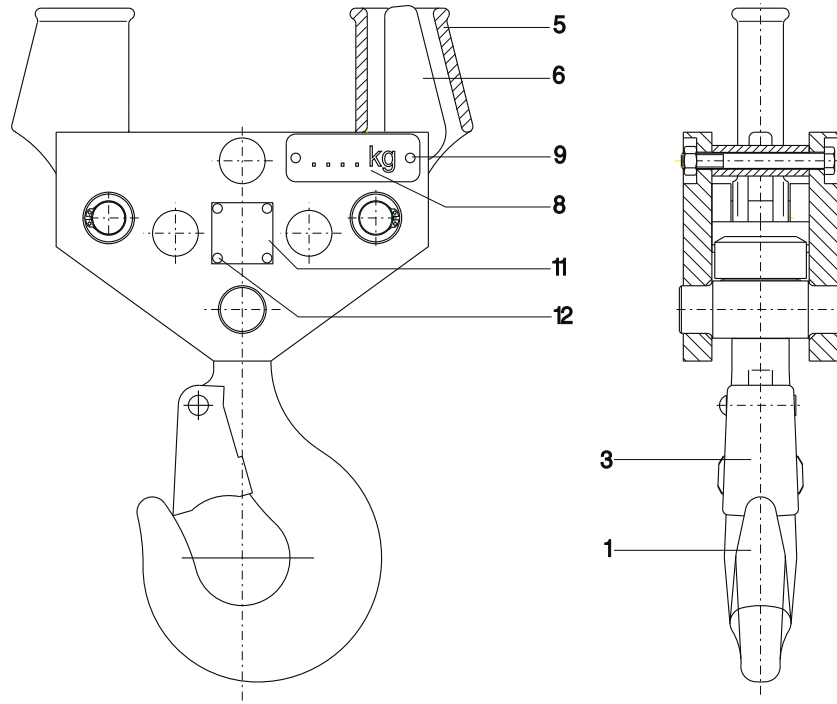


Bitte immer die Fabrik-Nr. des Hebezeuges angeben.

Please always state hoist serial number.



T141-2



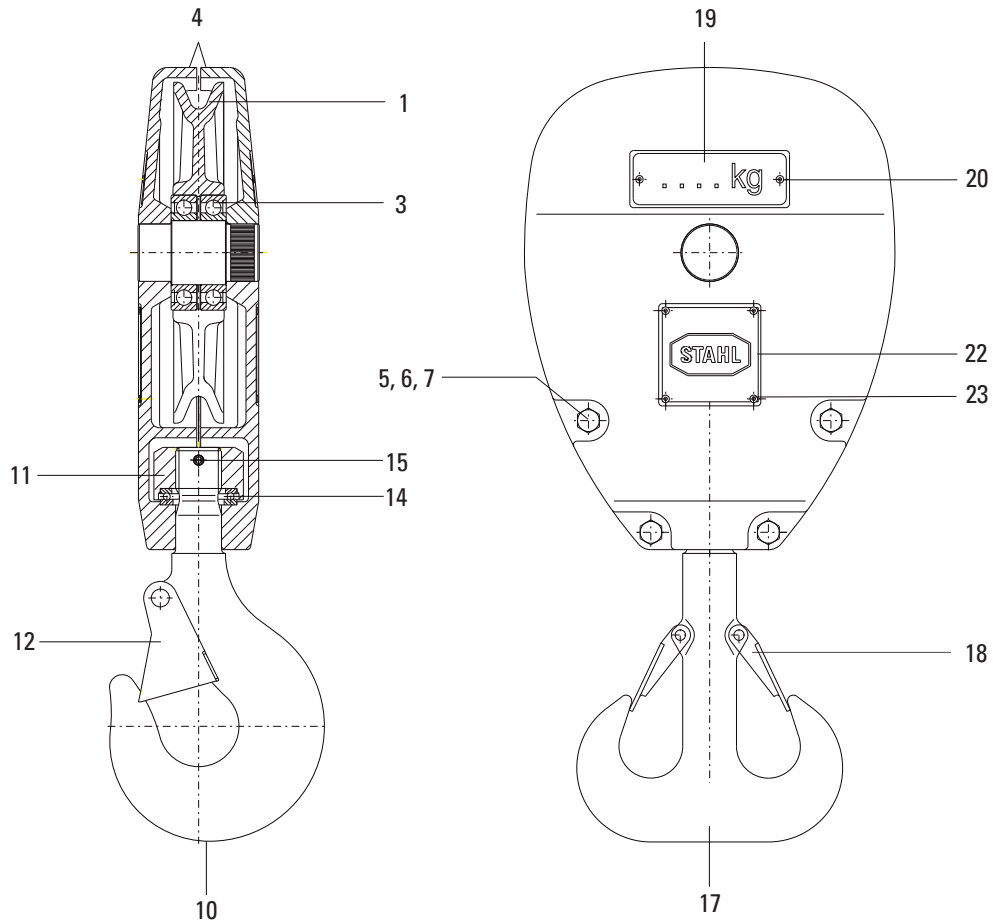
F0248

Bitte immer die Fabrik-Nr. des Hebezeuges angeben.

Please always state hoist serial number.



H225-2



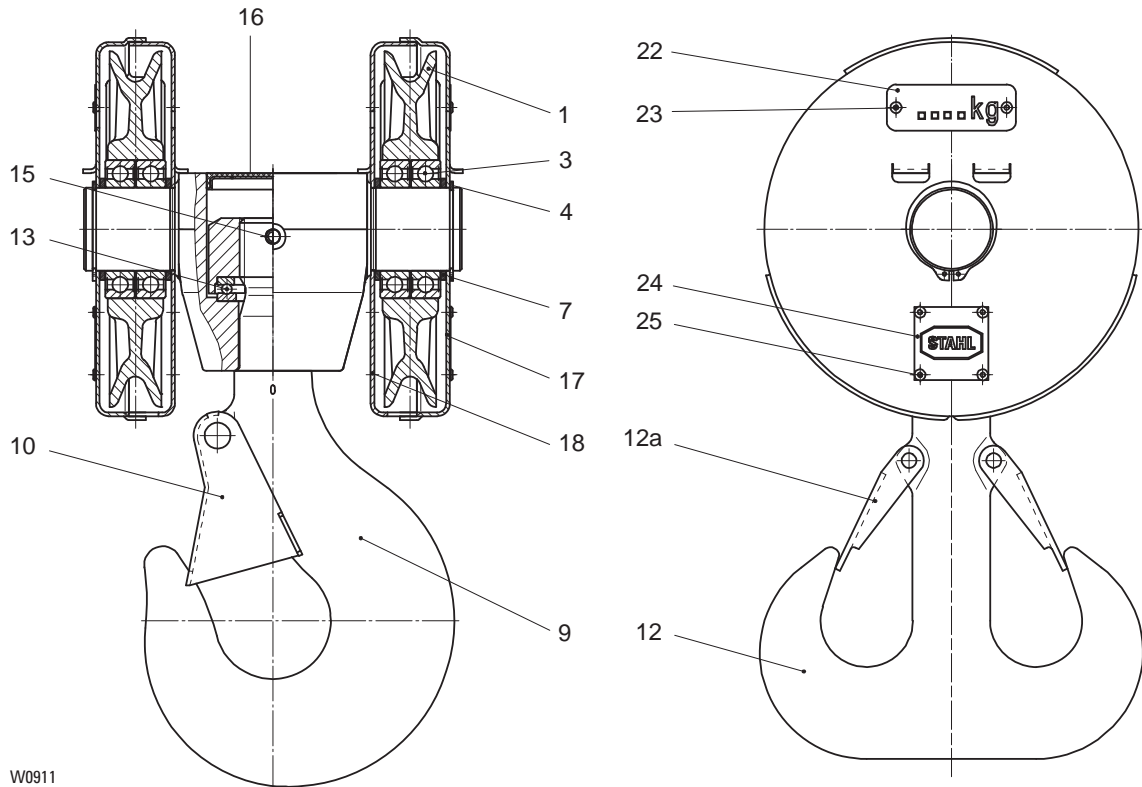
W0583

Bitte immer die Fabrik-Nr. des Hebezeuges angeben.

Please always state hoist serial number.



H162-4
(4/2-1)

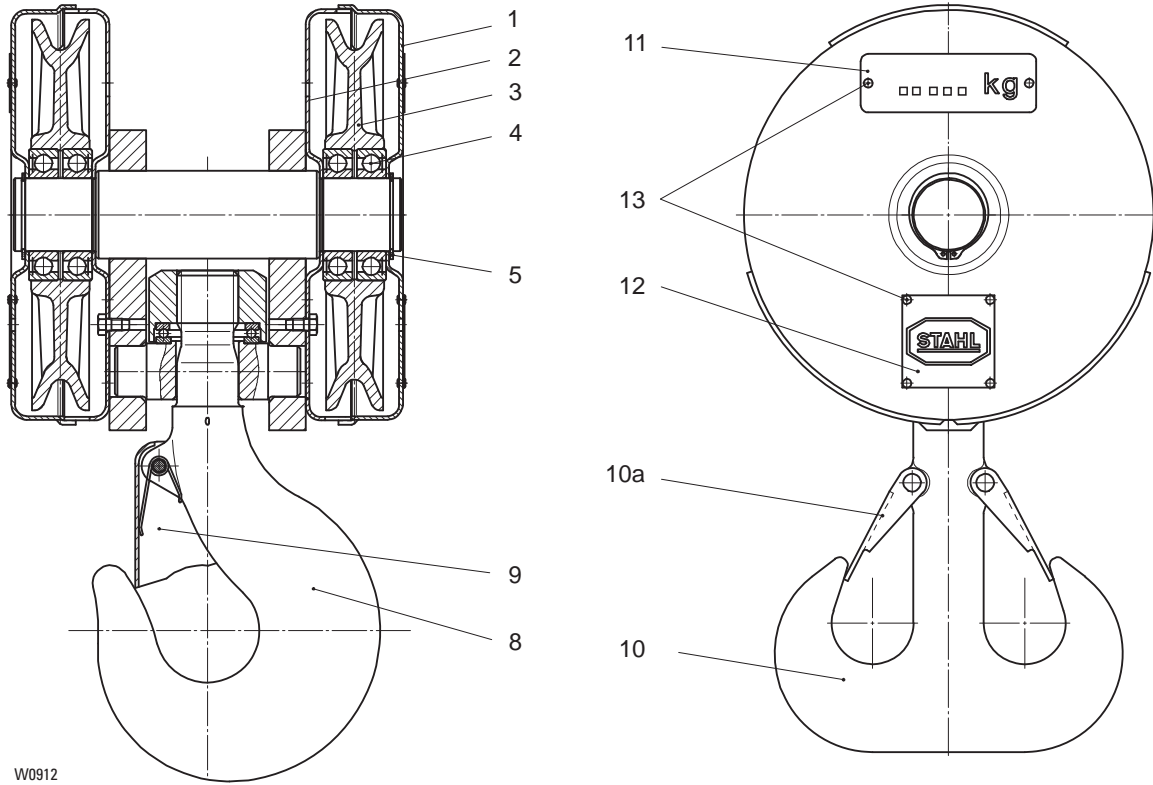


Bitte immer die Fabrik-Nr. des Hebezeuges angeben.

Please always state hoist serial number.



H226-4
(4/1 - max 10 000 kg)

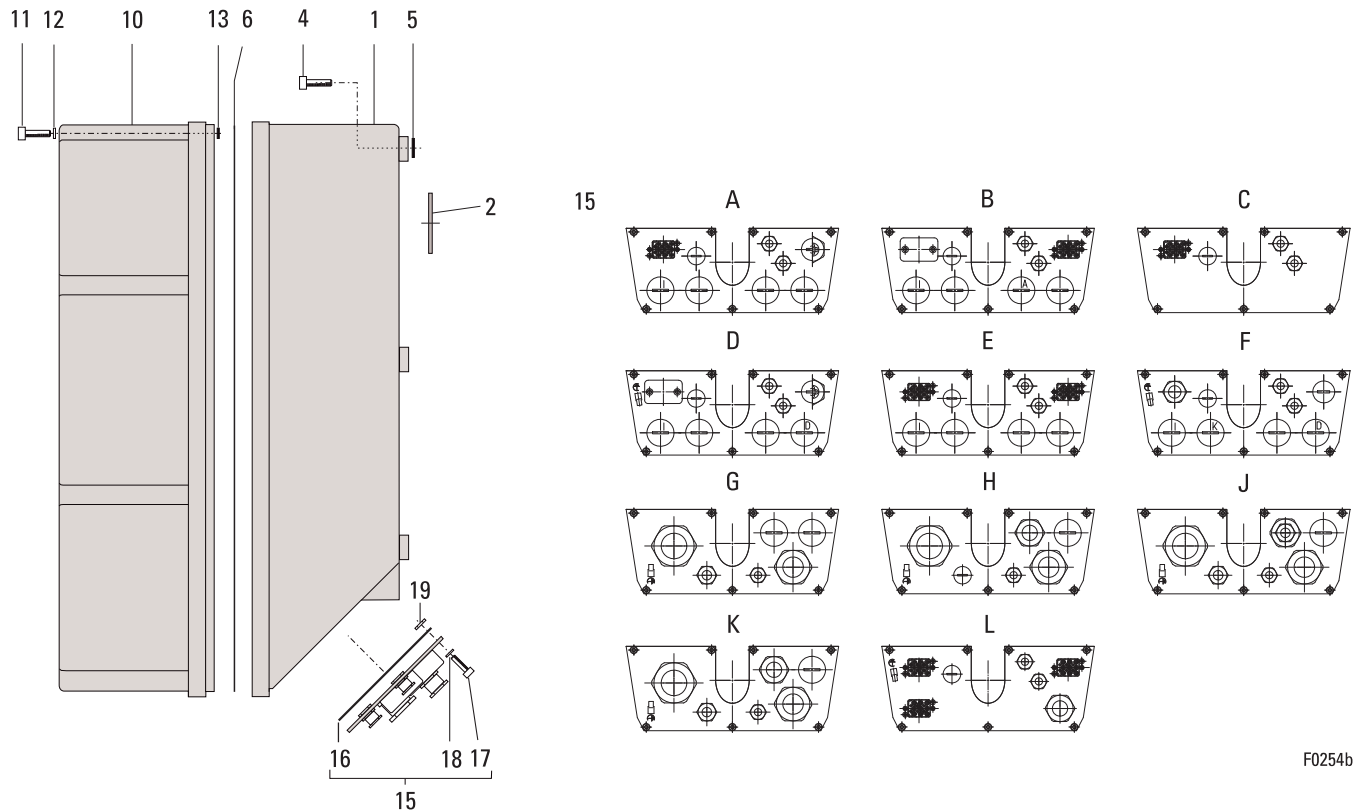


W0912

Bitte immer die Fabrik-Nr. des Hebezeuges angeben.

Please always state hoist serial number.

Gerätekasten / terminal box



F0254b

Bitte immer die Fabrik-Nr. des Hebezeuges angeben.

Steuerungsteile siehe Geräteliste

Please always state hoist serial number.

Control part see electrical parts list

Pos	Teil-Nummer Part-Number	Stück Piece	Beschreibung Description	Benennung	Designation
1	05 430 01 95 0	1	(Pos.2)	Gerätekasten	Terminal box
2	05 439 00 95 0	1		Dichtscheibe	Sealing ring
4	500 182 0	6	M8x30	Skt-Schraube	Socket head cap screw
5	515 936 0	6	5x2,5	Runddichtring	Round sealing ring
6	05 439 02 95 0	1		Dichtung	Seal
10	05 430 00 95 0	1		Gerätekastendeckel	Box cover
11	500 228 0	8	M5x20	Zyl-Schraube	Socket head cap screw
12	507 051 0	8	S 5	Sicherungsscheibe	Locking disc
13	515 007 0	8	4,0x1,5	Runddichtring	Round sealing ring
15	05 430 12 98 0	1	A	Flanschplatte	Flange plate
	05 430 25 98 0	1	A *1		
	05 430 14 98 0	1	B		
	05 430 16 98 0	1	C		
	05 430 13 98 0	1	D		
	05 430 15 98 0	1	E		
	05 430 26 98 0	1	E *1		
	05 430 17 98 0	1	F		
	05 430 08 98 0	1	G		
	05 430 09 98 0	1	F		
	05 430 10 98 0	1	H		
	05 430 11 98 0	1	I		
	05 430 20 98 0	1	J		
16	05 439 01 95 0	1		Dichtung	Seal
17	501 116 0	7	M5x12	Zyl-Schraube	Socket head cap screw
18	506 083 0	7	A5,3	Scheibe	Disc
19	507 130 0	7	M5	Sicherungsmutter	Locking nut

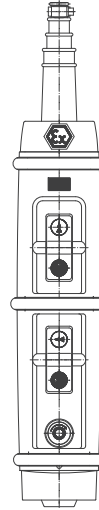
*1 mit Frequenzumformer

*1 with frequency changer



Standardsteuergerät / Standard control switch

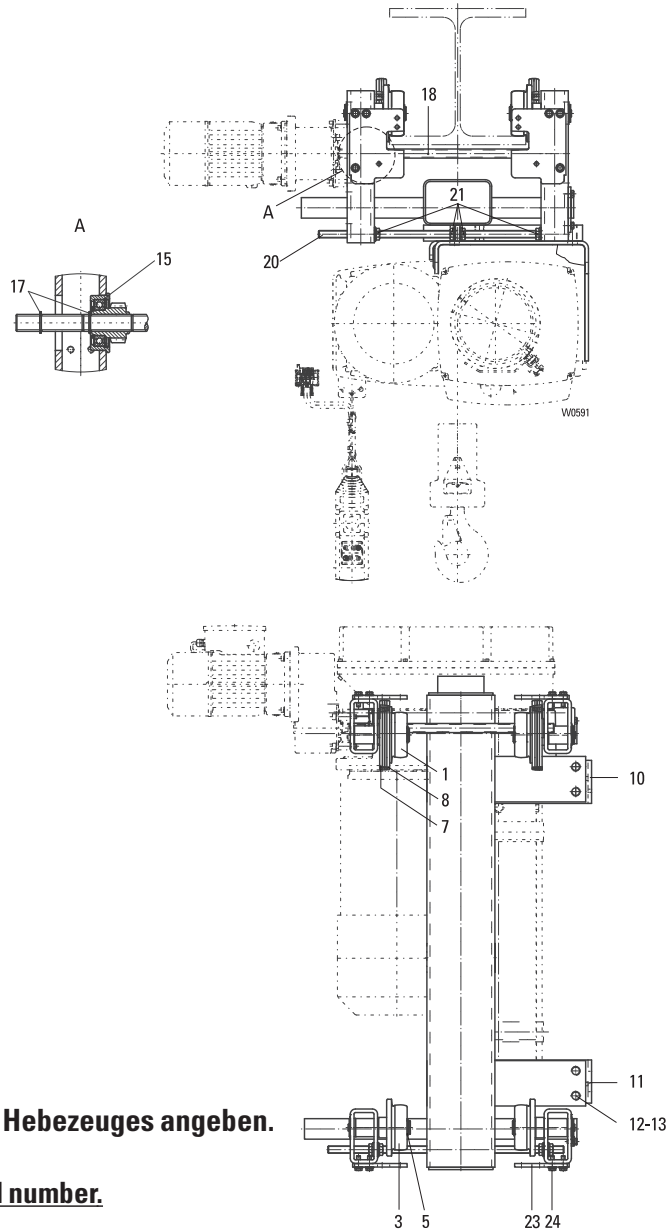
Typ Type	Teil-Nummer Part-Number
SWH 5102-061 ex	15 390 80 20 9
SWH 5106-061 ex	15 390 79 20 9
SWH 5202-062 ex	15 390 78 20 9
SWH 5206-062 ex	15 390 77 20 9



Sondersteuergeräte: Bitte Typ angeben.

Special control switches: Please state type.

UE-S45



Bitte immer die Fabrik-Nr. des Hebezeuges angeben.

Please always state hoist serial number.

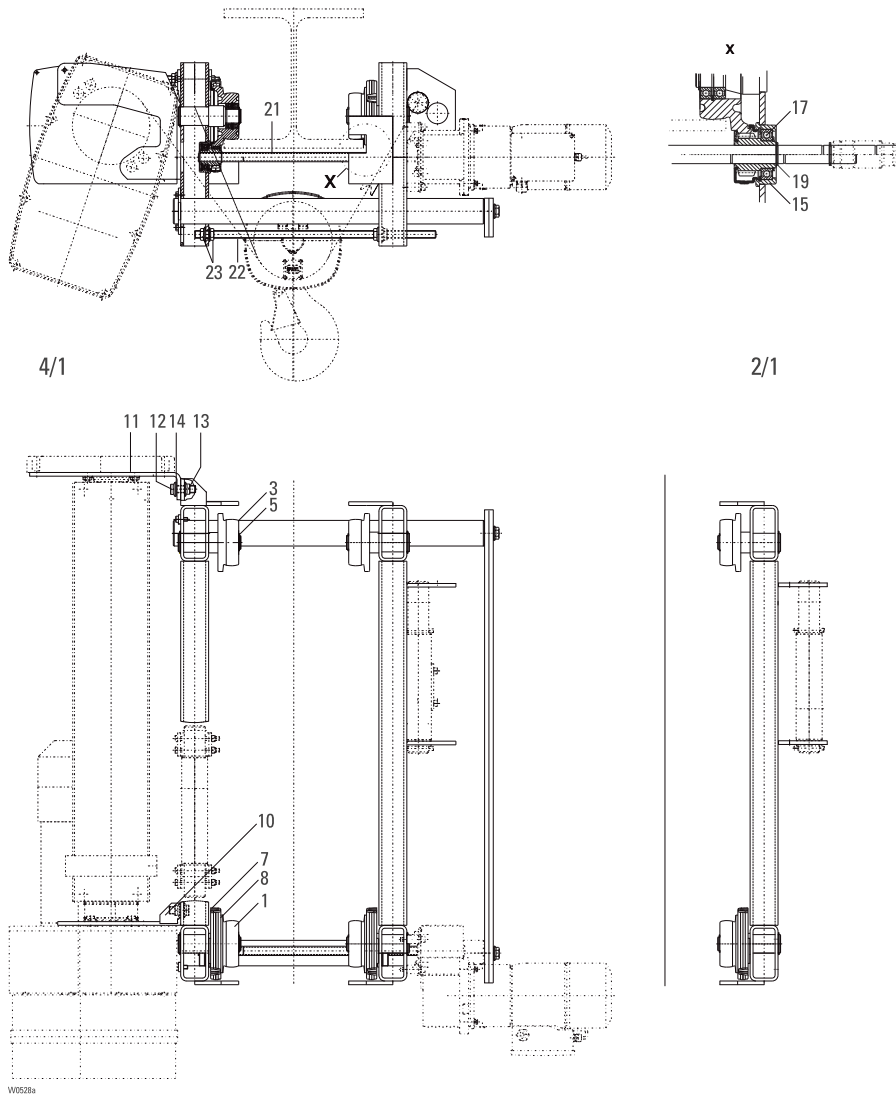
Pos	Teil-Nummer Part-Number	Stück Piece	Beschreibung Description	Benennung Designation
1	04 250 04 40 0	2	A100	L3/4 Laufrolle Wheel
3	04 250 03 41 0	2	B100	L3/4 Laufrolle Wheel
5	506 098 0	4	30x1,5	DIN 471 Sicherungsring Locking ring
7	04 254 03 40 0	2		Laufrollenabdeckung Wheel cover
8	04 254 04 40 0	2		Laufrollenabdeckung Wheel cover
10	05 432 02 01 0 05 432 09 01 0	1		1) Tragblech Support plate
11	05 432 03 01 0	1		
12	500 370 0	7	M24x50	ISO 4017-8.8 Skt-Schraube Hexagon head cap screw
13	507 006 0	7	S24	Sicherungs-scheibe Locking disc
15	21 270 01 39 0	2		DIN 471 Flanschlager Flange bearing
17	507 098 0	2	20x1,75	Sicherungsring Locking ring
18	21 273 08 60 0	1		Durchtriebswelle Drive shaft
20	025 001 9	2	M16x520	DIN 976-8.8 Gewindebolzen Threaded bolt
21	507 841 0	12	M16	Sicherungsmutter Locking nut
23	24 342 03 21 0	4		Absturzsicherung Anti-derail device
24	501 119 0	12	M8x25	Sicherungsschraube Safety bolt

1) mit Überlastabschaltung

1) with overload cutt-off device



KE-S6



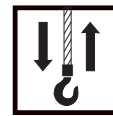
Bitte immer die Fabrik-Nr. des Hebezeuges angeben.

Please always state hoist serial number.

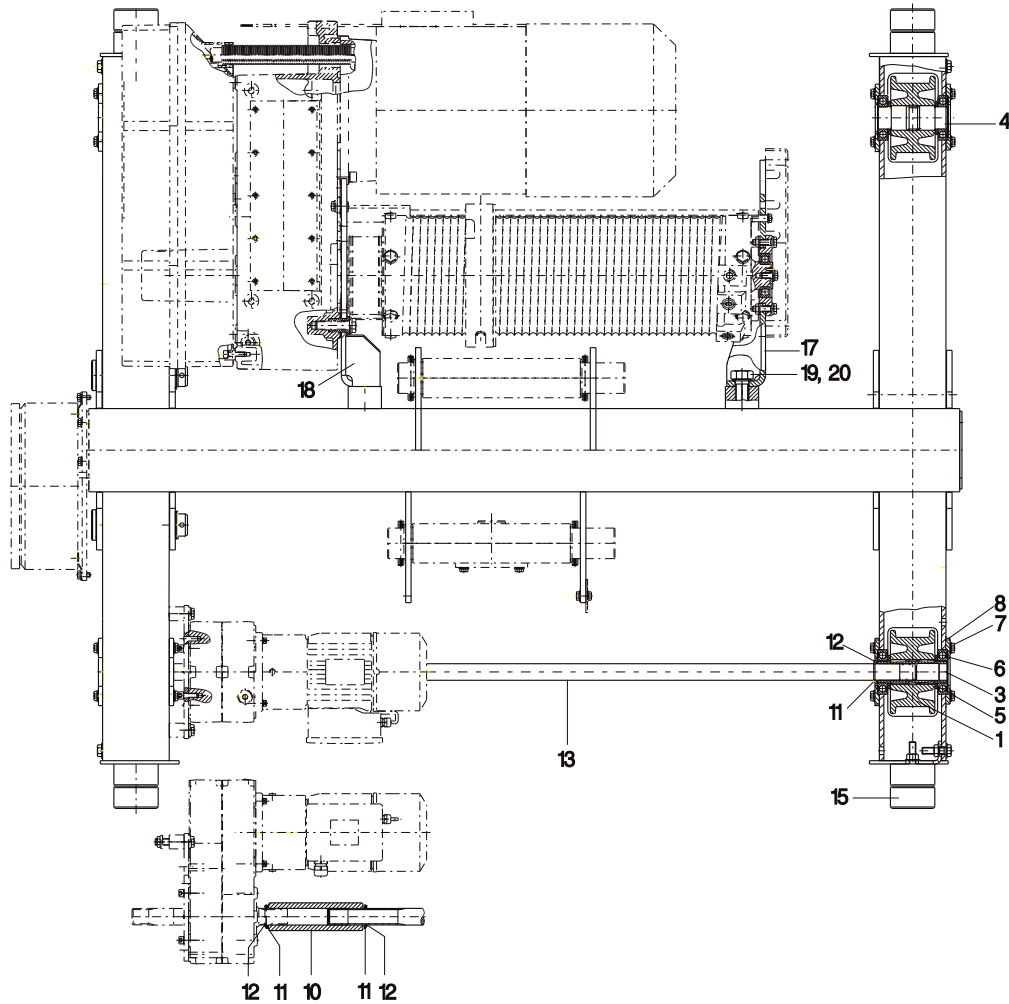
Pos	Teil-Nummer Part-Number	Stück Piece	Beschreibung Description	Benennung Designation	Designation	
1	06 250 05 40 0	2	A140	L6/5	Laufrolle	Wheel
3	06 250 05 41 0	2	B140	L6/5	Laufrolle	Wheel
5	506 247 0	4	40x1,75	DIN 471	Sicherungsring	Locking ring
7	06 254 05 40 0	2			Laufrollenabdeckung	Wheel cover
8	06 254 06 40 0	2			Laufrollenabdeckung	Wheel cover
10	05 432 04 01 0	1	SH5016; 20; 25		Tragblech	Support plate
	05 430 10 29 0	1	SH5032			
11	05 432 05 01 0	1	SH5016; 20; 25			
	05 430 11 29 0	1	SH5032			
12	500 370 0	4	M24x50		Skt-Schraube	Hexagon head cap screw
13	506 987 0	4	M24		Skt-Mutter	Hexagonal nut
14	507 006 0	8	S24		Sicherungsscheibe	Locking disc
15	21 270 01 39 0	2			Flanschlager	Flange bearing
17	560 936 0	2	6006-2Z	DIN 625	Rillenkugellager	Grooved ball bearing
19	507 098 0	2	20x1,75	DIN 471	Sicherungsring	Locking ring
21	21 273 09 60 0	1		1) 119 mm-306 mm	Durchtriebswelle	Drive shaft
	21 273 14 60 0	1		1) 307 mm-500 mm		
22	025 002 9	2	M16x720		Gewindebolzen	Threaded bolt
23	507 841 0	8	M16	DIN 976-8.8	Sicherungsmutter	Locking nut

1) Flanschbreite

1) Flange width



OE-S05



Bitte immer die Fabrik-Nr. des Hebezeuges angeben.

F0262

Please always state hoist serial number.

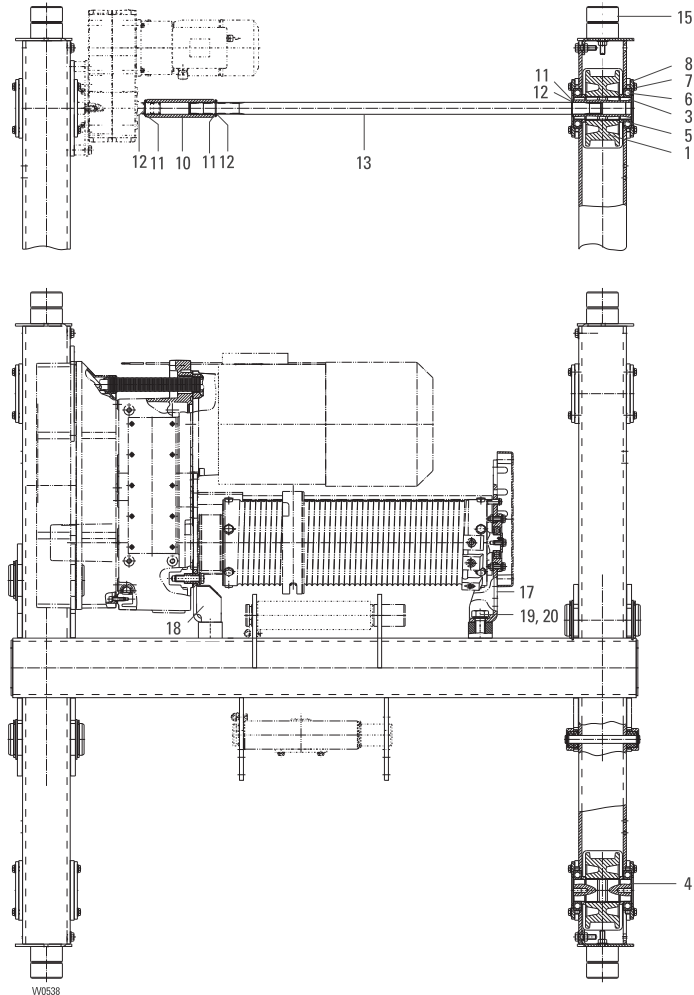
Pos	Teil-Nummer Part-Number	Stück Piece	Beschreibung Description		Benennung	Designation
1	24 254 10 01 0	4	D 125	1) 40 mm	Lauftrad	Wheel
	24 254 11 01 0	4	D 125	1) 50 mm		
3	24 254 12 14 0	2			Laufradwelle	Travelling wheel shaft
4	24 254 11 17 0	2			Laufradachse	Axle
5	33 245 00 03 0	8			Scheibe	Disc
6	560 048 0	8	6208-2Z	DIN 625	Rillenkugellager	Grooved ball bearing
7	501 104 0	24	M10x20-10		Sicherungsschraube	Locking screw
8	25 712 04 58 0	8			Lagerdeckel	Bearing cover
10	22 275 00 35 0	1			Kupplungshülse	Coupling sleeve
11	506 815 0	3	S30x42x2,5	DIN 988	Stützscheibe	Supporting ring
12	506 121 0	3	30x2	DIN 471	Sicherungsring	Locking ring
13	22 275 03 14 0	1		2) 1250 mm	Durchtriebswelle	Drive shaft
	22 275 00 14 0	1		2) 1400 mm		
	22 275 01 14 0	1		2) 2240 mm		
	22 275 02 14 0	1		2) 2800 mm		
15	25 710 11 23 0	1			Puffer	Buffer
17	05 432 05 01 0	1	SH5016; 20; 25		Tragblech Lagerseite	Support plate bearing side
18	05 432 04 01 0	1	SH5016; 20; 25		Tragblech Getriebeseite	Support plate gear side
19	507 006 0	4	S24		Sicherungsscheibe	Locking disc
20	500 370 0	4	M24x50	DIN 933	Skt-schraube	Hexagon head cap screw

1) Schienenbreite
2) Spurweite

1) Rail width
2) Track gauge



OE-S06



Bitte immer die Fabrik-Nr. des Hebezeuges angeben.

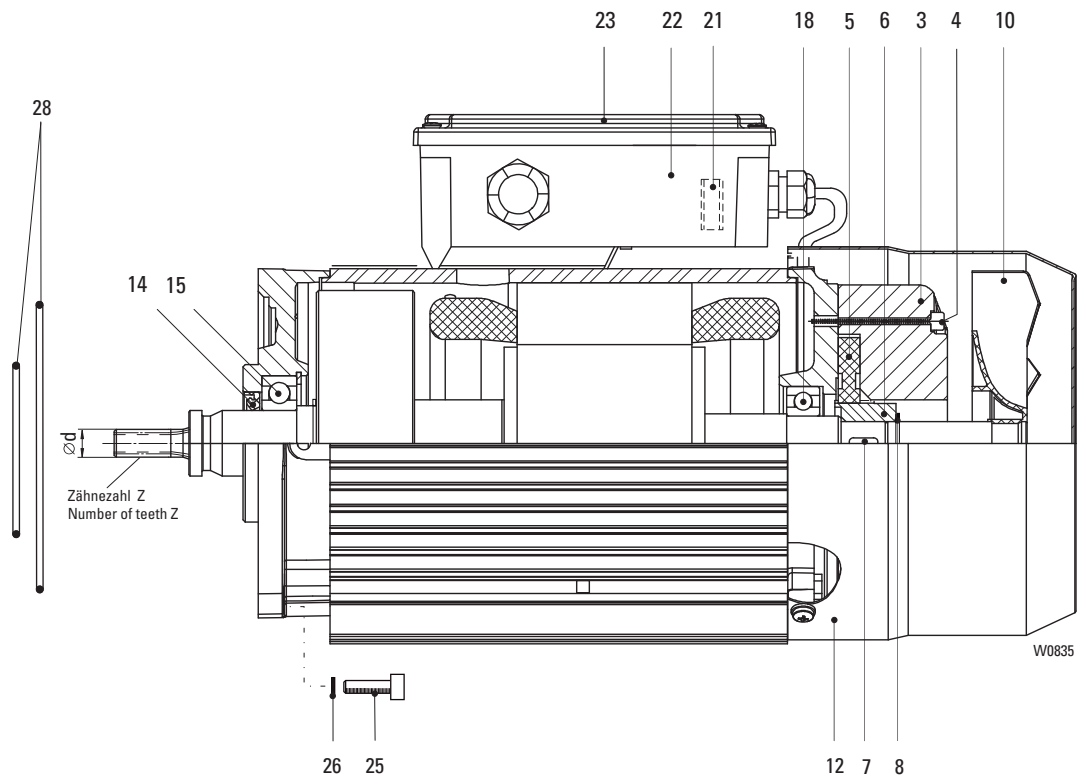
Please always state hoist serial number.

Pos	Teil-Nummer Part-Number	Stück Piece	Beschreibung Description			Benennung	Designation
1	24 254 20 01 0	4	D 160	1)	40 mm	Laufрад	Wheel
	24 254 21 01 0	4	D 160	1)	50 mm		
3	24 254 24 14 0	2				Laufradwelle	Travelling wheel shaft
4	24 254 21 17 0	2				Laufradachse	Axle
5	26 712 00 51 0	8				Scheibe	Disc
6	560 049 0	8	6211-2Z		DIN 625	Rillenkugellager	Grooved ball bearing
7	501 104 0	24	M10x20-10			Sicherungsschraube	Locking screw
8	26 712 03 58 0	8				Lagerdeckel	Bearing cover
10	22 275 00 35 0	1				Kupplungshülse	Coupling sleeve
11	506 815 0	3	S30x42x2,5		DIN 988	Stützscheibe	Supporting ring
12	506 121 0	3	30x2		DIN 471	Sicherungsring	Locking ring
13	22 275 04 14 0	1		2)	1250 mm	Durchtriebswelle	Drive shaft
	22 275 05 14 0	1		2)	1400 mm		
	22 275 06 14 0	1		2)	2240 mm		
	22 275 07 14 0	1		2)	2800 mm		
15	25 710 11 23 0	1				Puffer	Buffer
17	05 430 11 29 0	1	SH5032			Tragblech Lagerseite	Support plate bearing side
18	05 430 10 29 0	1	SH5032			Tragblech Getriebeseite	Support plate gear side
19	507 006 0	4	S24			Sicherungsscheibe	Locking disc
20	500 370 0	4	M24x50		DIN 933	Skt-schraube	Hexagon head cap screw

1) Schienenbreite
2) Spurweite

1) Rail width
2) Track gauge

8/2F12
SF ... 123



Bitte immer die Fabrik-Nr. des Hebezeuges angeben.

Please always state hoist serial number.

Pos	Teil-Nummer Part-Number	Stück Piece	Beschreibung Description	Benennung Designation	Designation	
	1	(Pos.1-23)	Motor kompl.	Motor complete	
3	567 102 0	1	104 - 120V	2) 190 - 460V 50Hz 3)	Bremse	Brake
	567 103 0	1	130 - 150V	2) 480 - 525V 50Hz 3)		
	567 104 0	1	156 - 180V	2) 575 - 720V 50Hz 3)		
4	502 942 0	3	M4x45	ISO 4762	Zyl-Schraube	Socket head cap screw
5	567 100 0	1	Gr.08		Bremsrotor	Brake rotor
6	567 349 0	1			Nabe	Hub
7	537 011 0	1	5x5x16	DIN 6885	Passfeder	Feather key
8	506 093 0	1	15x1	DIN 471	Sicherungsring	Circlip
10	576 051 0	1			Lüfterrad	Fan wheel
12	567 344 0	1			Lüfterhaube	Fan cowling
14	561 012 0	1	20x35x7	4)	Wellendichtring	Shaft seal
15	560 091 0	1	6204-2RS	DIN 625	Rillenkugellager	Grooved ball bearing
18	560 017 0	1	6202-2RS	DIN 625	Rillenkugellager	Grooved ball bearing
21	567 108 0	1	PME400	5)	Gleichrichter	Rectifier
	567 190 0	1	PMB400	6)		
22	570 076 0	1			Klemmenkasten	Terminal box
23	567 347 0	1			Klemmenkastendeckel	Terminal box lid
25	500 231 0	4	M6x20	ISO 4762-8.8	Zyl-Schraube	Socket head cap screw
26	506 838 0	4	S6		Sicherungsscheibe	Lock washer
28	515 020 0	1	130x2	SF 1.	Runddichtring	Round sealing ring
	515 953 0	1	70x2	SF 25; SA-C .7		

2) Spulenspannung

3) Betriebsspannung Motor

4) nur austauschbar bei Z 6 - 11, d < 20mm

5) Nicht für Motorspannungen 190...210V/60Hz

6) Nur für Motorspannungen 190...210V/60Hz

2) Coil voltage

3) Operating voltage motor

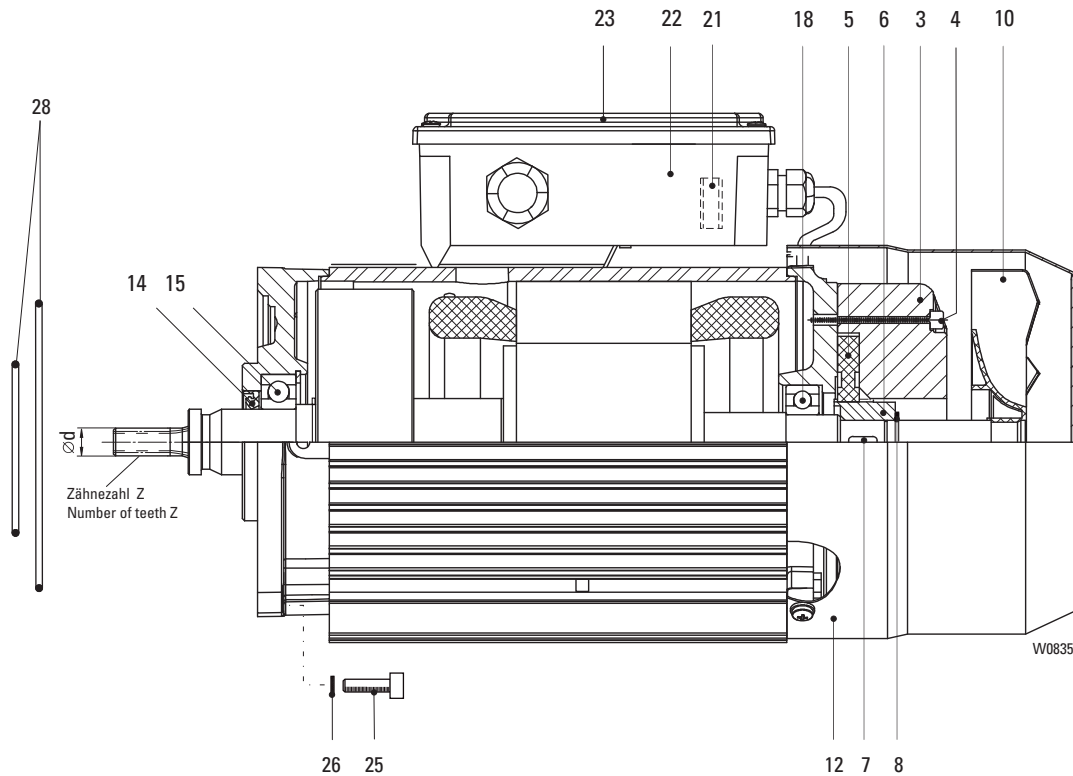
4) Only replaceable at Z 6 - 11, d < 20mm

5) Not for supply voltage 190...210V/60Hz

6) Only for supply voltage 190...210V/60Hz



8/2F13
SF ... 133



Bitte immer die Fabrik-Nr. des Hebezeuges angeben.

Please always state hoist serial number.

Pos	Teil-Nummer Part-Number	Stück Piece	Beschreibung Description	Benennung Designation	Designation	
	1	(Pos.1-23)	Motor kompl.	Motor complete	
3	567 135 0	1	104 - 120V	2) 190 - 460V 50Hz	3) Bremse	Brake
	567 188 0	1	130 - 150V	2) 480 - 525V 50Hz	3)	
	567 189 0	1	156 - 180V	2) 575 - 720V 50Hz	3)	
4	502 942 0	3	M4x45	ISO 4762	Zyl-Schraube	Socket head cap screw
5	567 100 0	1	Gr.08		Bremsrotor	Brake rotor
6	567 349 0	1			Nabe	Hub
7	537 011 0	1	5x5x16	DIN 6885	Passfeder	Feather key
8	506 093 0	1	15x1	DIN 471	Sicherungsring	Circlip
10	576 051 0	1			Lüfterrad	Fan wheel
12	567 344 0	1			Lüfterhaube	Fan cowling
14	561 012 0	1	20x35x7	4)	Wellendichtring	Shaft seal
15	560 091 0	1	6204-2RS	DIN 625	Rillenkugellager	Grooved ball bearing
18	560 017 0	1	6202-2RS	DIN 625	Rillenkugellager	Grooved ball bearing
21	567 108 0	1	PME400	5)	Gleichrichter	Rectifier
	567 190 0	1	PMB400	6)		
22	570 076 0	1			Klemmenkasten	Terminal box
23	567 347 0	1			Klemmenkastendeckel	Terminal box cover
25	500 231 0	4	M6x20	ISO 4762-8.8	Zyl-Schraube	Socket head cap screw
26	506 838 0	4	S6		Sicherungsscheibe	Lock washer
28	515 020 0	1	130x2	SF1.	Runddichtring	Round sealing ring
	515 953 0	1	70x2	SF25; SF35; SA-C.7		

2) Spulenspannung

3) Betriebsspannung Motor

4) nur austauschbar bei Z 7 - 11, d < 20mm

5) Nicht für Motorspannungen 190...210V/60Hz

6) Nur für Motorspannungen 190...210V/60Hz

2) Coil voltage

3) Operating voltage motor

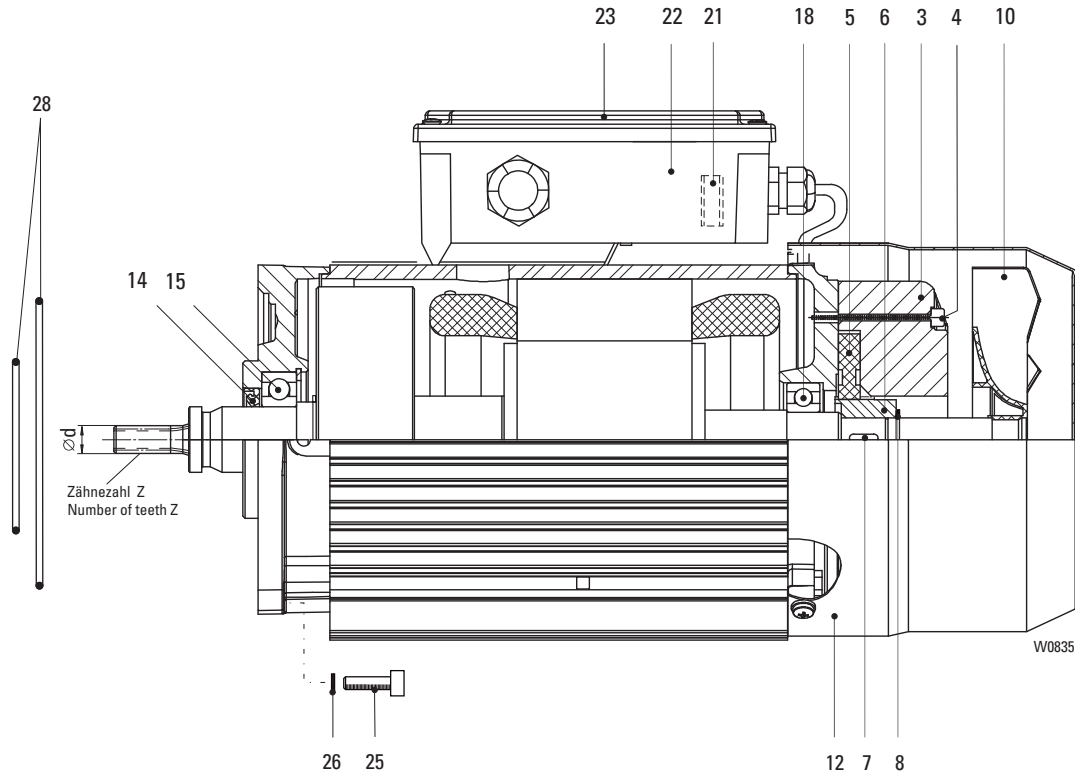
4) Only replaceable at Z 7 - 11, d < 20mm

5) Not for supply voltage 190...210V/60Hz

6) Only for supply voltage 190...210V/60Hz



8/2F31
SF ... 313



Bitte immer die Fabrik-Nr. des Hebezeuges angeben.

Please always state hoist serial number.

Pos	Teil-Nummer Part-Number	Stück Piece	Beschreibung Description	Benennung Designation
	1	(Pos.1-23)	Motor kompl. / Motor complete
3	567 128 0	1	104 - 120V	2) 190 - 460V 50Hz 3) Bremse / Brake
	567 129 0	1	130 - 150V	2) 480 - 525V 50Hz 3)
	567 130 0	1	156 - 180V	2) 575 - 720V 50Hz 3)
4	500 389 0	3	M6x55	ISO 4762 Zyl-Schraube / Socket head cap screw
5	567 360 0	1		Bremsrotor / Brake rotor
6	567 362 0	1		Nabe / Hub
7	537 008 0	1	6x6x16	DIN 6885 Passfeder / Feather key
8	506 095 0	1	20x1,2	DIN 471 Sicherungsring / Circlip
10	576 052 0	1		Lüfterrad / Fan wheel
12	567 345 0	1		Lüfterhaube / Fan cowling
14	561 053 0	1	30x47x7	4) Wellendichtring / Shaft seal
15	560 089 0	1	6206-2Z C3	DIN 625 Rillenkugellager / Grooved ball bearing
18	560 096 0	1	6205-2Z C3	DIN 625 Rillenkugellager / Grooved ball bearing
21	567 108 0	1	PME400	5) Gleichrichter / Rectifier
	567 190 0	1	PMB400	6)
22	570 077 0	1		Klemmenkasten / Terminal box
23	567 348 0	1		Klemmenkastendeckel / Terminal box cover
25	500 148 0	4	M10x25	SF., SA-C ISO 4762-8.8 Zyl-Schraube / Socket head cap screw
	500 236 0	4	M10x30	SF 25 DIN 912-8.8
26	506 840 0	4	S10	Sicherungsscheibe / Lock washer
28	515 020 0	1	130x2	SF1. Runddichtring / Round sealing ring
	515 953 0	1	70x2	SF25; SF35; SA-C.7

2) Spulenspannung

3) Betriebsspannung Motor

4) nur austauschbar bei Z 9 - 11, d < 30mm

5) Nicht für Motorspannungen 190...210V/60Hz

6) Nur für Motorspannungen 190...210V/60Hz

2) Coil voltage

3) Operating voltage motor

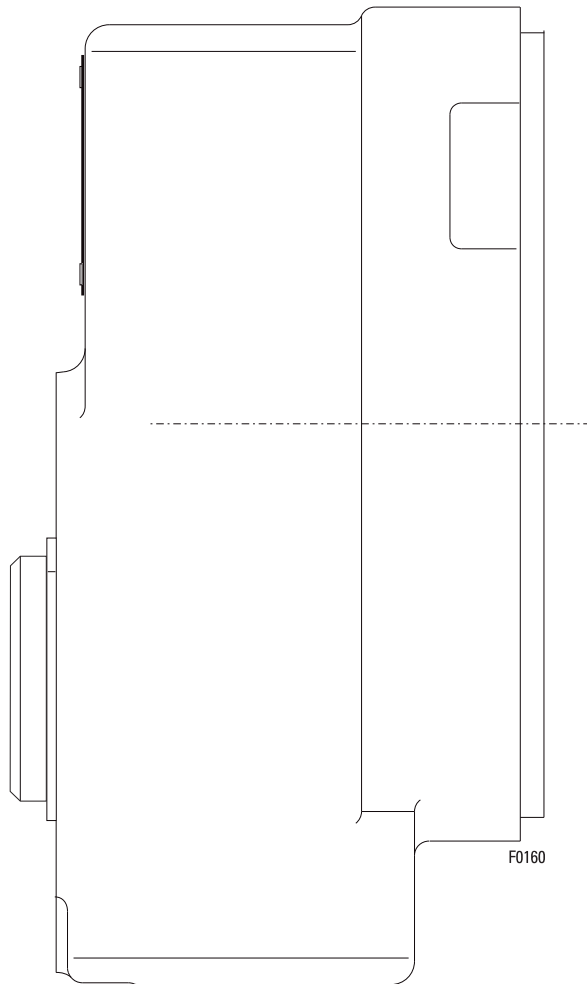
4) Only replaceable at Z 9 - 11, d < 30mm

5) Not for supply voltage 190...210V/60Hz

6) Only for supply voltage 190...210V/60Hz



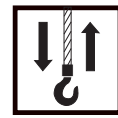
SF 17 1..



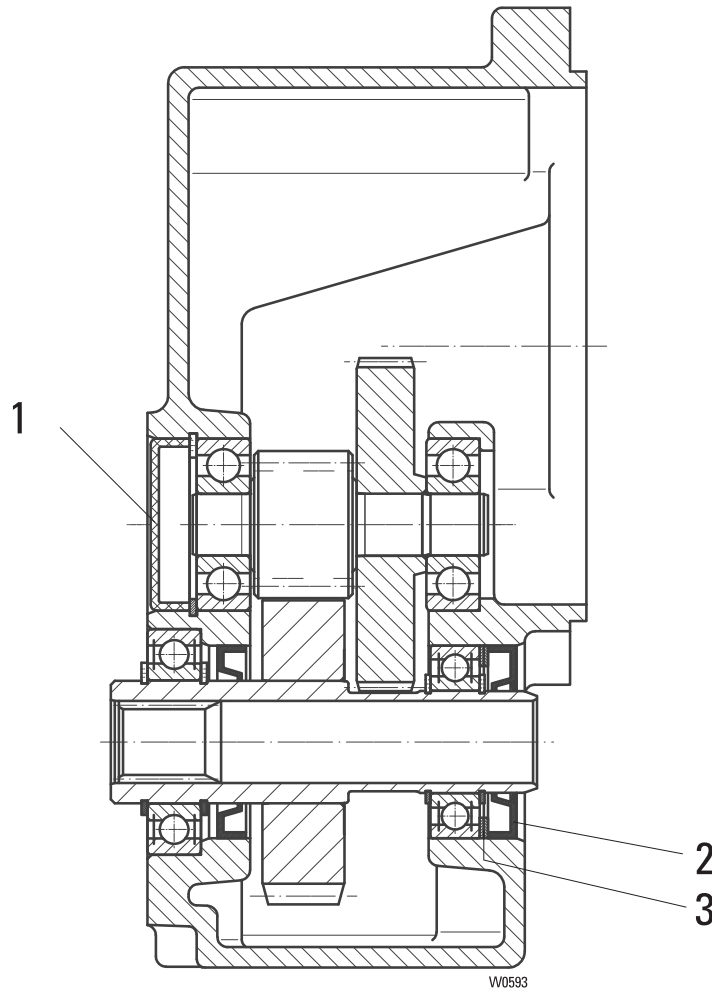
Pos	Teil-Nummer Part-Number	Stück Piece	Beschreibung Description	Benennung Designation
	21 270 00 30 0	1	SF17 113	Getriebe Gear
	21 270 01 30 0	1	SF17 111	
	21 270 02 30 0	1	SF17 109	
	21 270 03 30 0	1	SF17 107	

Getriebe nur komplett lieferbar.
 Ohne Getriebeöl: Erforderliche Menge siehe Betriebsanleitung

Gear only available as complete unit.
 Without gear oil: amount required see operating instruction



SF 17 2..



W0593

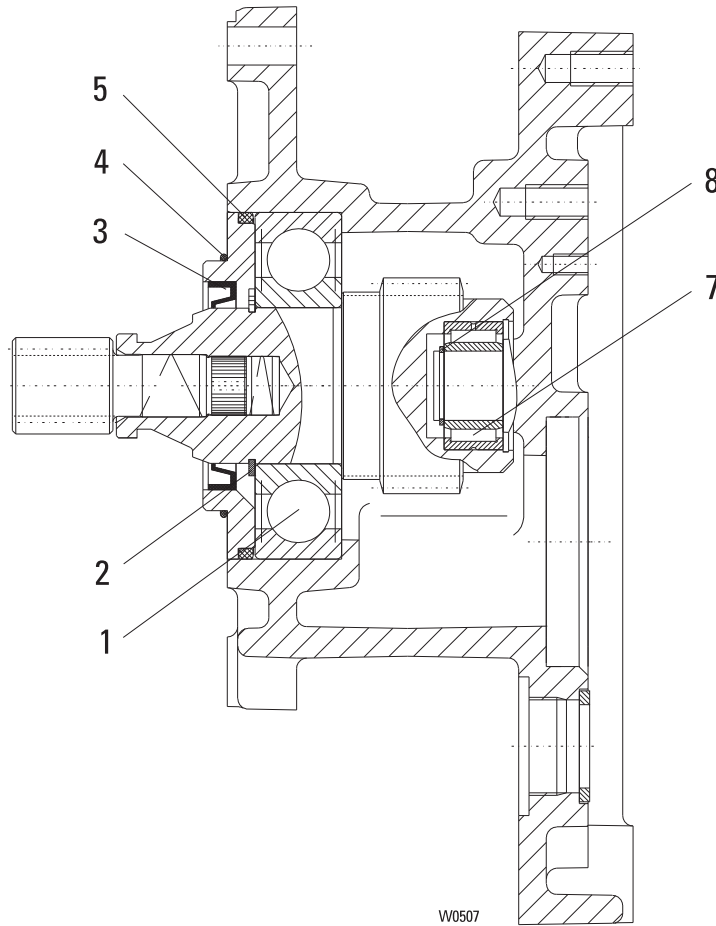
Pos	Teil-Nummer Part-Number	Stück Piece	Beschreibung Description	Benennung	Designation
	21 270 04 30 0	1	SF17 219	Getriebe	Gear
	21 270 05 30 0	1	SF17 217		
	21 270 06 30 0	1	SF17 215		
	21 270 07 30 0	1	SF17 213		
	21 270 08 30 0	1	SF17 211		
	21 270 09 30 0	1	SF17 209		
	21 270 10 30 0	1	SF17 207		
1	518 036 0	1	42x9,5		
2	561 120 0	1	25x47x7	Wellendichtring	Shaft seal
3	507 876 0	2	37x47x1	Passscheibe	Adjusting washer

1) Getriebe bis auf gekennzeichnete Teile nur komplett lieferbar.
Ohne Getriebeöl: Erforderliche Menge siehe Betriebsanleitung

1) Gear only available as complete unit except the signed parts
Without gear oil: amount required see operating instruction.

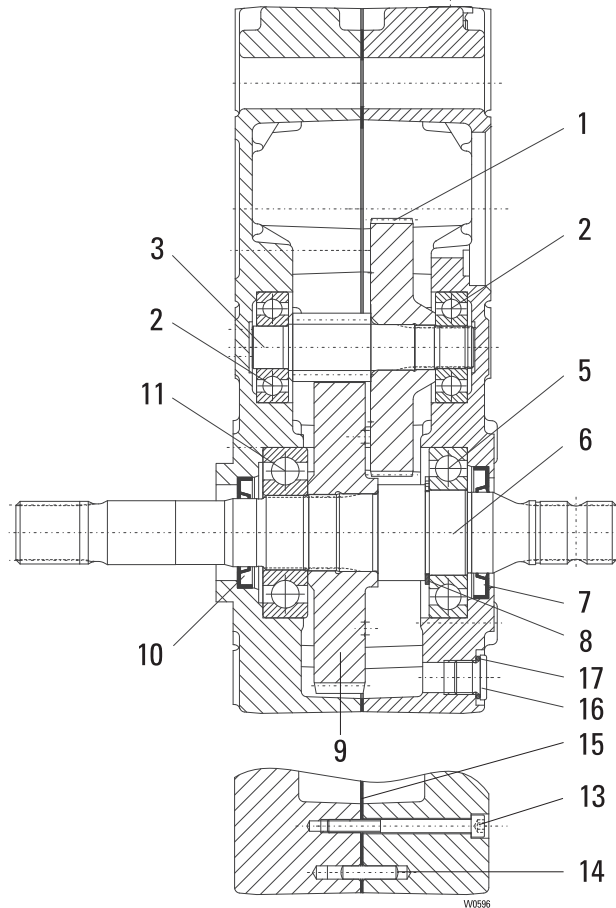


SF 25 83.



Pos	Teil-Nummer Part-Number	Stück Piece	Beschreibung Description	Benennung	Designation
	24 270 39 30 0	1	SF 25 832	Zwischengetriebe	Intermediate gear
		1	SF 25 834		
	24 270 37 30 0	1	SF 25 830		
1	560 829 0	1	6309-27	Rillenkugellager	Grooved ball bearing
2	506 101 0	1	45x1,75	Sicherungsring	Locking ring
3	561 026 0	1	45x60x8 NB	Wellendichtring	Shaft seal
4	515 953 0	1	70x2	Runddichtring	Round sealing ring
5	515 970 0	1	90x4	Runddichtring	Round sealing ring
7	560 995 0	1	NA 4904	Nadellager	needle roller bearing
8	507 122 0	1	SW 20	Sprengtring	Circlip

SF 25 ...



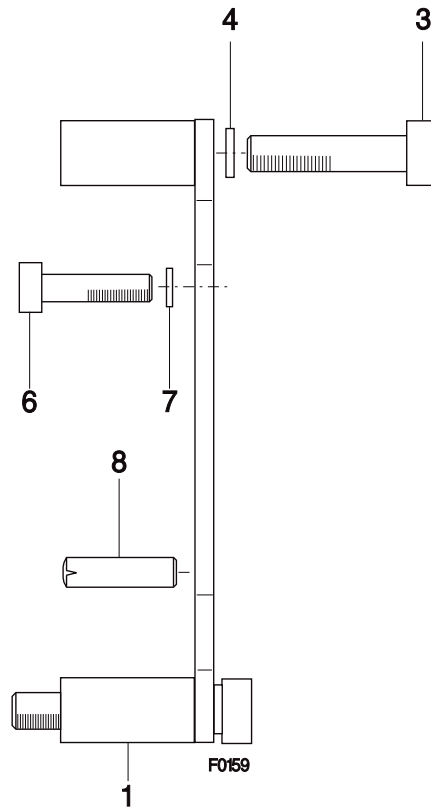
Pos	Teil-Nummer Part-Number	Stück Piece	Beschreibung Description	Benennung	Designation
	22 270 00 30 0	1	SF 25 228, SF 25 834 1)	Getriebe	Gear
	22 270 01 30 0	1	SF 25 226, SF 25 832 1)		
	22 270 02 30 0	1	SF 25 224, SF 25 830 1)		
	22 270 03 30 0	1	SF 25 222 1)		
	22 270 04 30 0	1	SF 25 220 1)		
	22 270 05 30 0	1	SF 25 218 1)		
	22 270 06 30 0	1	SF 25 216 1)		
	22 270 16 30 0	1	SF 25 230 1)		
1	22 273 05 11 0	1	SF 25 228, SF 25 226 SF 25 834, SF 25 832	Zahnrad	Toothed wheel
	22 273 04 11 0	1	SF 25 224, SF 25 222 SF 25 830		
	22 273 03 11 0	1	SF 25 220, SF 25 218		
	22 273 02 11 0	1	SF 25 216		
	22 273 08 11 0	1	SF 25 230		
2	560 053 0	2	6304 DIN 625	Rillenkugellager	Grooved ball bearing
3	23 273 00 19 0	1	SF 25 228, SF 25 224 SF 25 220, SF 25 216, SF 25 230	Ritzelwelle	Pinion shaft
		1	SF 25 834, SF 25 830		
5	23 273 01 19 0	1	SF 25 226, SF 25 222 SF 25 218 SF 25 832		
	560 986 0	1	6208-C3 DIN 625	Rillenkugellager	Grooved ball bearing
6	22 273 04 23 0	1		Abtriebswelle	Drive shaft
7	561 125 0	1	38x62x7 DIN 3760	Wellendichtring	Shaft seal
8	506 082 0	1	S40x50x2,5 DIN 988	Stützscheibe	Supporting washer
9	22 273 07 11 0	1	SF 25 228, SF 25 224 SF 25 220, SF 25 216, SF 25 230	Zahnrad	Toothed wheel
		1	SF 25 832, SF 25 830		
	22 273 06 11 0	1	SF 25 226, SF 25 222 SF 25 218 SF 25 832		
10	561 992 0	1	32x52x7 DIN 3760	Wellendichtring	Shaft seal
11	560 061 0	1	6307 DIN 625	Rillenkugellager	Grooved ball bearing
13	500 804 0	8	M6x65 ISO 4762	Zyl.-Schraube	Socketed head cap screw
14	504 029 0	4	6m6x24 ISO 2338	Zyl.-Stift	Pin
15	22 273 00 95 0	1		Dichtung	Seal
16	503 954 0	2		Verschlusschraube	Locking bolt
17	515 004 0	2	C16X20 DIN 7603	Dichtring	Washer

1) Ohne Getriebeöl: Erforderliche Menge siehe Betriebsanleitung

1) Without gear oil: amount required see operating instruction



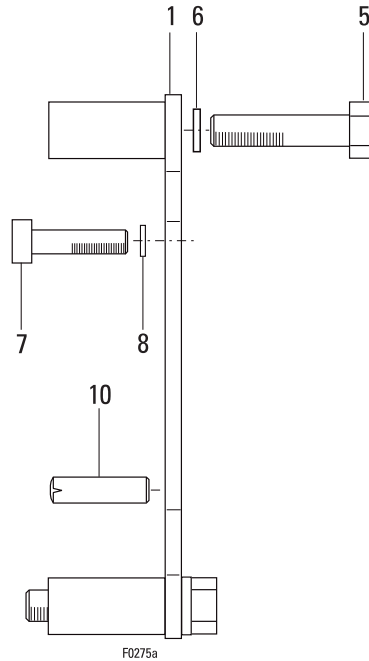
SF 1



Pos	Teil-Nummer Part-Number	Stück Piece	Beschreibung Description	Benennung Designation	Designation	
1	21 270 01 22 0	1	SF1	(Pos.3-8)	Drehmomentstütze	Torque support
3	500 980 0	4	M8x45	DIN 912-8.8	Zyl-Schraube	Socket head cap screw
4	506 839 0	4	S8		Sicherungsscheibe	Locking disc
6	500 144 0	4	M8x16	DIN 912-8.8	Zyl-Schraube	Socket head screw
7	506 839 0	4	S8		Sicherungsscheibe	Locking disc
8	504 960 0	2	8m6x24	DIN 7	Zyl-Stift	Pin

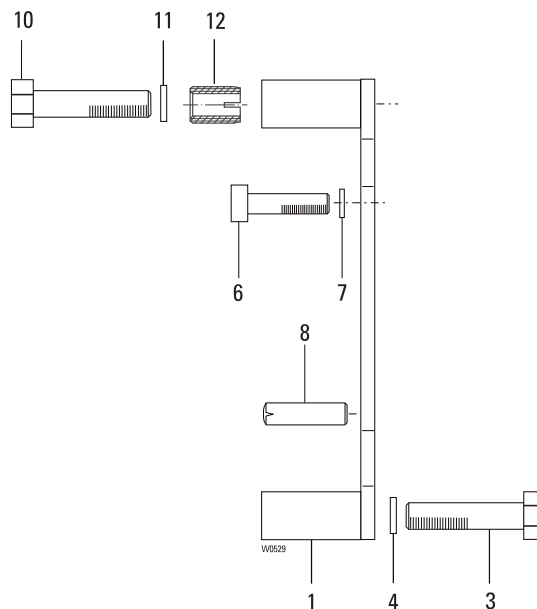


SF 25
OE-S05



Pos	Teil-Nummer Part-Number	Stück Piece	Beschreibung Description	Benennung	Designation
1	22 270 01 22 0	1	SF 25 (Pos.5-10)	Drehmomentstütze	Torque support
5	500 205 0	4	M12x50 ISO 4014	Skt-Schraube	Hexon head cap screw
6	507 104 0	4	SKM12	Sperrkantscheibe	Lock washer
7	500 234 0	4	M8x25 8.8 ISO 4762	Zyl-Schraube	Socket head screw
8	506 839 0	4	S8	Sicherungsscheibe	Locking disc
10	504 960 0	2	8m6x24 DIN 7	Zyl-Stift	Pin

SF 25
OE-S06



Pos	Teil-Nummer Part-Number	Stück Piece	Beschreibung Description	Benennung	Designation
1	22 270 03 22 0	1	SF 25 (Pos.3-11)	Drehmomentstütze	Torque support
3	500 205 0	2	M12x50 8.8 ISO 4014	Skt-Schraube	Hexagon head cap screw
4	507 104 0	2	SKM12	Sperrkantscheibe	Locking disc
6	500 234 0	4	M8x25 8.8 ISO 4762	Zyl-Schraube	Socket head screw
7	506 839 0	4	S8	Sicherungsscheibe	Locking disc
8	504 960 0	2	8m6x24 DIN 7	Zyl-Stift	Pin
10	500 303 0	2	M12x40 8.8 ISO 4017	Skt-Schraube	Hexagon head cap screw
11	507 104 0	2	SKM12	Sperrkantscheibe	Locking disc
12	5216 000 0	2	M12x22 IN 22b	Ensat	Ensat

STAHL CraneSystems all over the world



Germany



Berlin		+49 3322 240170	+49 3322 240172	info.berlin@stahlcranes.com
Düsseldorf		+49 211 970 04-0	+49 211 97004-50	info.duesseldorf@stahlcranes.com
Frankfurt		+49 6172 17728-0	+49 6172 17728-30	info.frankfurt@stahlcranes.com
Hamburg		+49 4191 50710-0	+49 4191 50710-29	info.hamburg@stahlcranes.com
Hannover		+49 511 90198-0	+49 511 90198-88	info.hannover@stahlcranes.com
Leipzig		+49 341 46277-33	+49 341 46277-49	info.leipzig@stahlcranes.com
München		+49 89 329542-0	+49 89 329542-31	info.muenchen@stahlcranes.com
Saarbrücken		+49 6894 59084-78	+49 6894 59084-10	info.saarbruecken@stahlcranes.com
Stuttgart		+49 711 4094-411	+49 711 4094-365	info.stuttgart@stahlcranes.com

Europe



Austria	Steyregg	+43 732 641111-0	+43 732 641111-33	office@stahlcranes.at
France	Paris	+33 1 39985060	+33 1 34111818	info@stahlcranes.fr
Great Britain	Birmingham	+44 121 7676414	+44 121 7676490	info@stahlcranes.co.uk
Italy	S. Colombano	+39 0185 358391	+39 0185 358219	info@stahlcranes.it
Netherlands	EL Haarlem	+31 23 51252-20	+31 23 51252-23	info@stahlcranes.nl
Portugal	Lissabon	+351 21 44471-61	+351 21 44471-69	ferrometal@ferrometal.pt
Spain	Madrid	+34 91 484-0865	+34 91 490-5143	info@stahlcranes.es
Switzerland	Frick	+41 62 82513-80	+41 62 82513-81	info@stahlcranes.ch

America/Asia



China	Shanghai	+86 21 6257 2211	+86 21 6254 1907	victor.low@stahlcranes.cn
India	Chennai	+91 44 4352-3955	+91 44 4352-3957	anand@rstahl.net
Singapore	Singapore	+65 6271 2220	+65 6377 1555	sales@stahlcranes.sg
U.A.E.	Dubai	+971 4 805-3700	+971 4 805-3701	info@stahlcranes.ae
USA	Charleston, SC	+1 843 767-1951	+1 843 767-4366	sales@stahlcranes.us

Sales Partners

Europe	Belgium – Bulgaria – Croatia – Denmark – Finland – France – Hungary – Netherlands – Norway Poland – Romania – Serbia & Montenegro – Sweden – Slovakia – Slovenia – Czech Republic – Turkey
America	Argentina – Brasil – Canada – Chile – Columbia – Ecuador – El Salvador – Mexico Peru – Uruguay – Venezuela
Asia-Pacific	Australia – Hong Kong – India – Indonesia – Korea – Malaysia Pakistan – Singapore – Taiwan – Thailand – Vietnam
Africa	Egypt – South Africa
Middle East	Iran – Israel – Lebanon

STAHL CraneSystems GmbH, Daimlerstraße 6, 74653 Künzelsau, Germany
Tel. +49 7940 128-0, Fax +49 7940 55665, info@stahlcranes.com