



Building the future™

CEMLEVEL®



CEMLEVEL

Litý cementový potěr
... evoluce v podlahách

Tekutá směs na bázi hydraulických pojiv, jemnozrnného kameniva, plniva a speciálních přísad. Vyráběna a dodávána v pevnostních třídách 20, 25 a 30 MPa. Určena jako podlahový potěr o tloušťce vrstvy od 45 mm. Výroba a vlastnosti litého cementového potěru CemLevel® jsou v souladu s ČSN EN 13813 – Potěrové materiály a podlahové potěry.

Použití

Pro všechny typy interiérových podlahových konstrukcí v bytových, administrativních, průmyslových budovách a objektech občanské vybavenosti. Litý cementový potěr CemLevel® je vhodný k použití v trvale vlhkých prostorách. Vhodný jako podklad pod všechny typy podlahových krytin (dlažby, laminátové podlahy, dřevěné podlahy, koberce, stěrky apod.).



Výroba, doprava a manipulace

Lité potěry CemLevel® jsou vyráběny na betonárnách s plně automatizovanou výrobou. Systém přísných kontrol a vybrané vstupní suroviny zaručují vždy vysokou kvalitu těchto produktů. Na stavbu je CemLevel® dopravován v libovolném množství autodomíchávači připravený k okamžitému použití. Na místo uložení je dopravován pomocí šnekových nebo pístových čerpadel s možností čerpání až do vzdálenosti 180 m nebo do výšky cca 20 podlaží.



Pokládka

Vysoká tekutost litých potěrů CemLevel® umožňuje velmi snadnou a rychlou pokládku s ideální rovinatostí povrchu.

Po nalití směsi je lehkým pohybem natřásací latě prováděno nivelování a odvzdušňování. Povrch je poté opatřen ochranným postříkem zamezujícím předčasnou ztrátu vlhkosti. Odpadá časově náročné vibrování, zahlazení a další činnosti běžné u tradičních potěrů.

Díky snadnému zpracování lze denně realizovat i více než 1000 m². Podlahy z litého potěru CemLevel® nevyžadují vyztužení ocelovými sítěmi. Dilatace se provádí u ploch pravidelného tvaru (poměr stran do 3:1) až od 35 m².



Zrání a příprava pro další podlahové vrstvy

Před pokládkou je nutné zabezpečit stavbu proti průvanu a lokálnímu prohřívání a zajistit tak v prvních dvou dnech rovnoměrné vysychání. Po 7 dnech od nalití potěru je třeba zajistit ventilaci nebo začít s povoleným vysoušením.

Průběh vysychání je závislý na teplotě, vlhkosti okolí a tloušťce vrstvy. Podlaha je pochozí po 24-48 hodinách, lehké zatížení je možné již po 4-5 dnech, montáže příček po cca 10 dnech.



Výhody litých potěrů CEMLEVEL

Menší riziko poruch

- Výroba na plně automatizovaných betonárnách zajišťuje stálou a vysokou kvalitu směsi. Běžná lokální výroba tradičních potěrů s sebou přináší zvýšené riziko poruch díky nevhodnému a nestejněmu dávkování vody, použitím nevhodného kameniva apod.

Pevnost

- Vysokou tekutostí směsi je dosaženo homogenní struktury s minimem vzduchových pórů. Díky tomu jsou deklarované pevnosti garantované nejen laboratorně, ale také při praktické pokládce. Pevnost tradičních cementových potěrů je velmi závislá na obsahu záměsové vody, míře ztuhnutí a včasném zpracování.

Rychlá a jednoduchá pokládka

- Lité potěry CemLevel® umožňují až 10x rychlejší pokládku oproti použití tradičních potěrů. Celá aplikace probíhá ve stoje, odpadá pracné rovnání a zahlazování v kleče. Vysoká tekutost umožňuje při minimálním počtu řemeslníků realizovat až 1000 m² denně.

Samonivelační vlastnost

- Vysokou tekutostí je snadno a rychle dosaženo v celé ploše ideálně rovného a kvalitního povrchu. Tento povrch není třeba pro běžné podlahoviny dále upravovat, čímž nedochází k navýšení nákladů a času při provádění dalších vrstev (stěrky, apod.).

Odpadá vyztužení

- Lité potěry CemLevel® nevyžadují vyztužení pomocí ocelových sítí. Odpadají náklady za armovací práce, dopravu, manipulaci s výztuží a samotný armovací materiál (sítě, distanční podložky, atd.). Je minimalizováno nebezpečí ztráty ohybových pevností vlivem nevhodného umístění výztuže.

Zkrácení doby výstavby

- Snadný transport a rychlá pokládka zkracuje dobu provádění a umožňuje včasné pokračování v dalších stavebních procesech. Je minimalizováno riziko zpracování směsi po její době zpracovatelnosti.

Zjednodušení organizace na stavbě

- Lité potěry CemLevel® nevyžadují náročnou organizaci před pokládkou: doprava surovin, skladovací plochy, přípojky elektřiny a vody, nebo úprava komunikačních cest pro transport materiálu na místo pokládky.

Míchací centrum, strojní zařízení

- Při použití litých potěrů CemLevel® není nutná úprava pozemku, zřízení oplocení, výrobního zařízení, stavebního výtahu ani jiného transportního zařízení. Odpadají náklady i problémy spojené s provozem, skladováním a údržbou těchto zařízení.

Omezení vlivu lidského faktoru

- Samonivelační vlastnost a způsob pokládky zvyšuje komfort provádění a minimalizuje nebezpečí poruch v důsledku nadměrného zvyšování množství záměsové vody pro zjednodušení zpracovatelnosti, což se často stává právě u tradičních cementových potěrů.



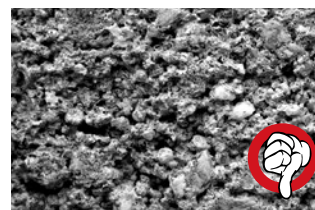
CEMEX - automatizovaná výroba z vybraných surovin



Výroba na staveništi



CEMLEVEL - homogenní struktura



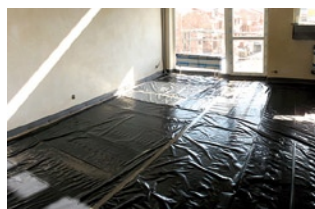
Tradiční potěr - nízká hutnost snižuje výsledné pevnosti



CEMLEVEL - snadná a rychlá pokládka



Tradiční potěr - pracné a pomalé provádění



CEMLEVEL - bez nutnosti vyztužení



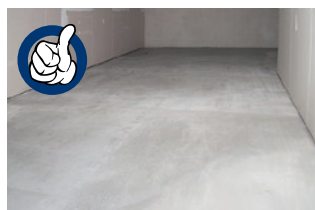
Tradiční potěr - vyžaduje vyztužení



CEMLEVEL - minimální nároky na prostor



Standardní výroba je náročná na prostor



CEMLEVEL - spolehlivé dosažení ideálně rovného povrchu



Tradiční potěr - kvalita závislá na zručnosti

Technické a stavebně-fyzikální údaje

Vlastnost	Hodnota	Poznámka
Objemová hmotnost čerstvé směsi	2100-2200 kg/m ³	dle lokality výrobního závodu
Objemová hmotnost zatvrdlé směsi	2000-2100 kg/m ³	dle lokality výrobního závodu
Doba zpracovatelnosti	do 2 hodin	po této době dochází ke zhoršení konečných vlastností
Maximální zmitost	8 mm	
Konzistence směsi	tekutá	max. 24 cm rozliti
Hodnota pH	> 7	
Reakce na oheň	třída A1	nehořlavý materiál
Teplotní roztažnost	cca 0,012 mm/m.K	
Součinitel tepelné vodivosti λ	min. 1,2 W/m.K	
Smršťovací spáry (dilatace)	od 35 m ²	plocha v poměru 3:1, další řešení spár dle technického listu
Pochůznost *	cca 24-48 hod.	
Zatížitelnost *	cca 4-5 dní	lehké stavební práce bez bodového zatížení

* v závislosti na vlhkosti, teplotě okolí

Dále doporučujeme:

ANHYLEVEL - Anhydritový litý potěr

Tekutá samonivelační směs na bázi síranu vápenatého určená k realizaci vnitřních podlah. Umožňuje dokonalé srovnání podlahových konstrukcí a vytváří ideálně rovnou povrchovou plochu pod finální nášlapnou vrstvou (dlažby, plovoucí podlahy, koberce, parkety, apod.). Ideální pro podlahové topení. Snadná a rychlá aplikace bez nutnosti vibrování, vyztužování a pracného rovnání povrchu.



POROFLOW - Lité izolační pěnobetony

Lehké izolační směsi na bázi cementu, technické pěny a popř. polystyrénového granulátu. Vhodné zejména k vyrovnání podlahových konstrukcí s velkými nerovnostmi, množstvím instalačních rozvodů, nebo při členitých půdorysech. Rychlá a snadná aplikace díky samonivelačním vlastnostem směsi.



GRANISOL - Vymývaný beton se strukturou přírodního kameniva

Monolitické kompaktní betonové plochy s vymývaným povrchem a strukturou povrchu přírodního kameniva. Vzniklá dekorativní plocha má dlouhodobou životnost, je pevná a odolná mrazu, kompaktní, bez možnosti pohybu jednotlivých částí jako je tomu např. u dlaždic. Ideální pro použití na přístupové chodníky a cesty, pěší zóny, parky, veřejná prostranství, terasy, plochy okolo bazénů, apod.



CEMEX Czech Republic, s.r.o.

Řevnická 4/170

155 21 Praha 5

Tel.: 257 257 400

Fax: 257 257 480

www.specialni-produkty.cz

Technologická podpora:

specialni-produkty@cemex.com

